

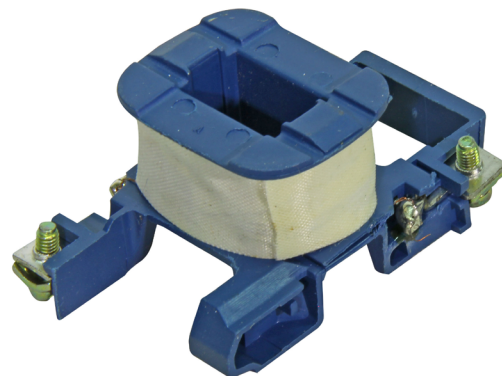
## BOBINA PARA CONTACTOR TRIFÁSICO



### DESCRIPCIÓN

La bobina es un electroimán que acciona los contactos. Cuando le llega tensión, abre o cierra los contactos del contador dependiendo de si éstos son NA o NC.

Cuando deja de llegar tensión a la bobina, los contactos vuelven a su estado anterior.



Código	Voltaje (V)	Rango de amperaje contactor
EM08126	230 Vac	12...18
EM08128	230 Vac	25...32
EM08130	230 Vac	40...95
EM08136	24 Vac	12...18
EM08138	24 Vac	25...32
EM08140	24 Vac	40...95
EM08146	400 Vac	12...18
EM08148	400 Vac	25...32
EM08150	400 Vac	40...95