

# TRANSFORMADOR ENCENDIDO EBI4 CM



## DESCRIPCIÓN:

La serie de unidades EBI4 C está especialmente diseñada para aplicaciones donde se requiere ignición constante.

EBI4 CM es una versión de 2 polos con punto medio secundario puesto a tierra.

## CARACTERÍSTICAS:

- Alimentación eléctrica: 230 V - 0,25 A - 50/60 Hz - 60 VA
- Tensión trabajo: 187 - 255 V
- Fusible: max.10 A
- Tensión pico secundario: 2 x 7,5 kV
- Corriente de cortocircuito: 30 mA (rms)
- Frecuencia: 25 kHz
- ED en 3 minutos: 100% a 35°C / 70% a 60°C
- Temp. Ambiente: -10°C a +60°C
- Temp. Almacenamiento: -25°C a +85°C
- Protección: IP 40
- Conexión primario: 3 x 0,5 mm<sup>2</sup> cable enchufe especial
- Conexión secundario: 2 x 4 mm (Frontales)
- Conexión a tierra: A través del cable primario
- Distancia entre electrodos: Recomendado 2,5 mm a 5,0 mm
- Peso: 300 g

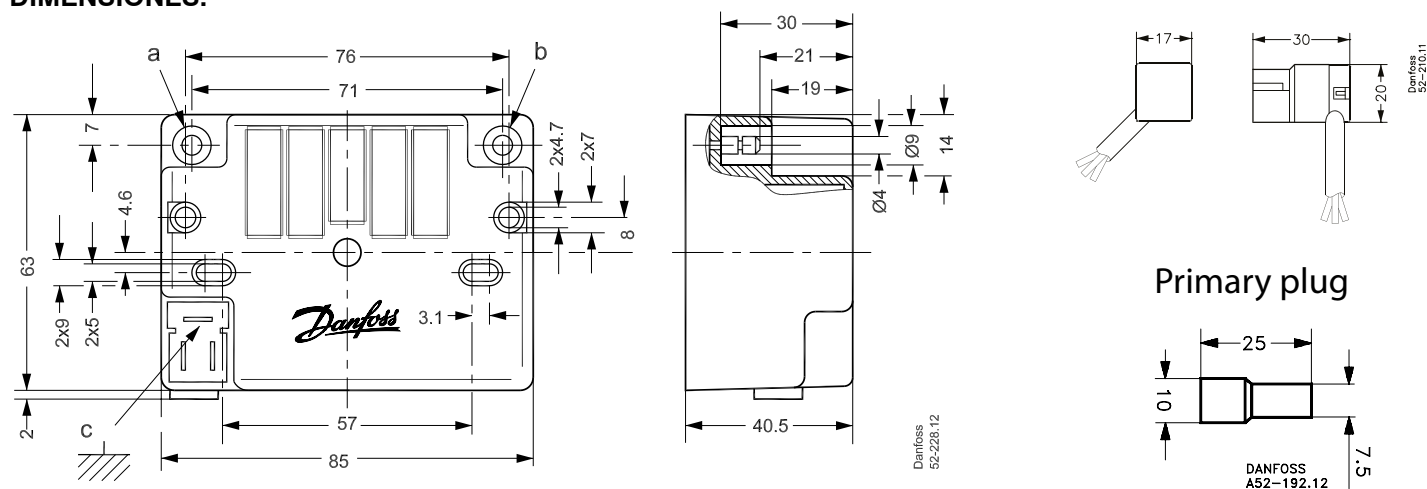


Código: GA10674

## APLICACIONES Y CARACTERÍSTICAS:

- Encendido de 2 polos.
- Bajo consumo de energía debido a la alta eficiencia (nueva tecnología).
- Conexión superior para cables secundarios.
- Mismas dimensiones y montaje flexible que la conocida serie EBI.
- Marcado de acuerdo con las directivas: EMC, LVD, RoHs.

## DIMENSIONES:



## CONEXIONES:

