

TRANSFORMADOR ENCENDIDO EBI4 1P



DESCRIPCIÓN:

La serie EBI4 1P es un transformador electrónico para encendido intermitente de 1 electrodo aislado, en tamaño pequeño y mediano para quemadores de gas.

Peso reducido y dimensiones reducidas gracias a su alta operación de frecuencia, hace que la serie EBI4 sea muy adecuada para uso en quemadores compactos modernos.

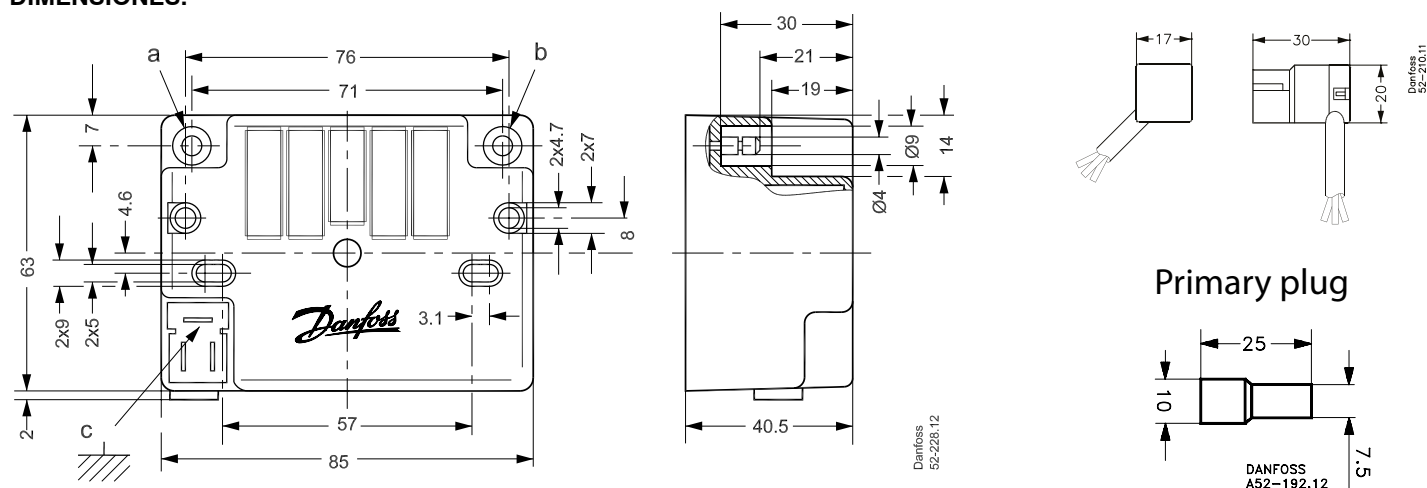
CARACTERÍSTICAS:

- **Alimentación eléctrica:** 230 V - 0,25 A - 50/60 Hz - 60 VA
- **Tensión trabajo:** 187 - 255 V
- **Fusible:** max.10 A
- **Tensión pico secundario:** 12 kV
- **Corriente de cortocircuito:** 40 mA (rms)
- **Frecuencia:** 20 kHz
- **ED en 3 minutos:** 30% a 60°C
- **Temp. Ambiente:** -10°C a +60°C
- **Temp. Almacenamiento:** -25°C a +85°C
- **Protección:** IP 40
- **Conexión primario:** 3 x 0,5 mm² cable enchufe especial
- **Conexión secundario:** 2 x Ø4 mm (Frontal)
- **Conexión a tierra:** A través del cable primario
- **Distancia entre electrodos:** Recomendado 2,5 mm a 5,0 mm
- **Peso:** 235 g

APLICACIONES Y CARACTERÍSTICAS:

- Encendido de 1 polo.
- Bajo consumo de energía debido a la alta eficiencia (nueva tecnología).
- Conexión a tierra a través del cable primario.
- Mismas dimensiones y montaje flexible que la conocida serie EBI.
- Marcado de acuerdo con las directivas: EMC, LVD, RoHs.

DIMENSIONES:



Código: GA10672

CONEXIONES:

