

# TRANSFORMADOR ENCENDIDO EBI4 MS



## DESCRIPCIÓN:

La serie EBI4 MS es un transformador electrónico para encendido intermitente de 2 electrodos, en tamaño pequeño y mediano para quemadores de gasóleo y gas.

Peso reducido y dimensiones reducidas gracias a su alta operación de frecuencia, hace que la serie EBI4 sea muy adecuada para uso en quemadores compactos y modernos.

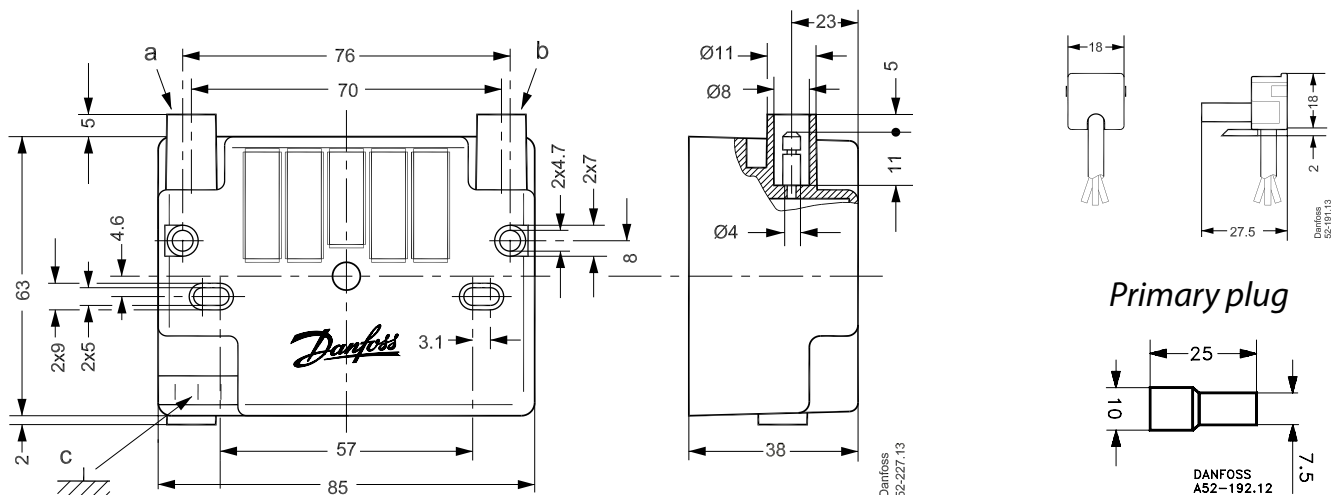
## CARACTERÍSTICAS:

- Alimentación eléctrica: 230 V - 0,25 A - 50/60 Hz -60 VA
- Tensión trabajo: 187 -255 V
- Fusible: max.10 A
- Tensión pico secundario: 2 x 7,5 kV
- Corriente de cortocircuito: 40 mA (rms)
- Frecuencia: 20 kHz
- ED en 3 minutos: 33% a 60°C
- Temp. Ambiente: -10°C a +60°C
- Temp. Almacenamiento: -25°C a +85°C
- Protección: IP 40
- Conexión primario: 3 x 0,75 mm<sup>2</sup> cable standar AMP
- Conexión secundario: 2 x 4 mm (Superior)
- Conexión a tierra: A través del cable primario
- Distancia entre electrodos: Recomendado 2,5 mm a 5,0 mm
- Peso: 235 g

## APLICACIONES Y CARACTERÍSTICAS:

- Encendido de 2 polos.
- Bajo consumo de energía debido a la alta eficiencia (nueva tecnología).
- Punto medio secundario conectado a tierra.
- Conexión superior para cables secundarios.
- Mismas dimensiones y montaje flexible que la conocida serie EBI.
- Marcado de acuerdo con las directivas: EMC, LVD, RoHs.

## DIMENSIONES:



Código: GA10814



## CONEXIONES:

