

COLLARÍN CORTAFUEGO

INTU FR COLLAR

DESCRIPCIÓN

El collarín **INTU FR COLLAR** es compuesto de una banda de grafito flexible que se expande bajo acción de una temperatura superior a 140 °C y de un casquillo externo de acero de 1 mm protegido de la corrosión mediante una pintura roja. El casquillo se apreta sobre el tubo mediante una pestaña metálica y lleva unas patas para atornillarlo a la pared. Según aplicación los collarines tienen certificación de resistencia al fuego hasta EI240.

APLICACIÓN

El collarín **INTU FR COLLAR** se utiliza para la protección contra el fuego de los tubos de plástico (PVC, PP, PE, HDPE) atravesando las particiones (pared, tabique, forjado) cortafuego.

CERTIFICACIONES

- Normas de certificación : EN 1366-3 / ETAG 026-2 / EAD 350454-00-1104.
- DoP 2/2019.
- ETA-19/0844.
- CoC 1488-CPR-0825/W.
- Fire classification 03777/18/Z00NZP.

TRANSPORTE Y ALMACENAMIENTO

Almacenar en condiciones secas y frescas a una temperatura entre + 5 °C y + 25 °C.

DIMENSIONES (mm)

Modelo	Referencia	Dim. material intumescente (ancho x espesor)
INTU FR COLLAR 32	INCO32	30 x 4
INTU FR COLLAR 40	INCO40	30 x 4
INTU FR COLLAR 55	INCO55	30 x 6
INTU FR COLLAR 63	INCO63	30 x 6
INTU FR COLLAR 75	INCO75	30 x 6
INTU FR COLLAR 82	INCO82	30 x 8
INTU FR COLLAR 90	INCO90	30 x 8
INTU FR COLLAR 110	INCO110	30 x 10
INTU FR COLLAR 125	INCO125	40 x 14
INTU FR COLLAR 160	INCO160	40 x 18
INTU FR COLLAR 200	INCO200	60 x 20
INTU FR COLLAR 250	INCO250	150 x 30
INTU FR COLLAR 315	INCO315	150 x 30



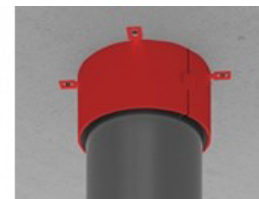
Códigos: RP 06 357 - RP 06 451 _ 461

PUESTA EN OBRA

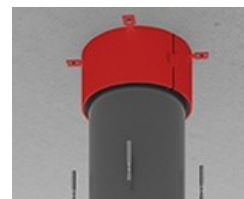
El espacio libre entre la obra soporte y el tubo debe sellarse mediante una masilla intumescente acrílica.



1. Instalar sobre el tubo



2. apretar mediante la pestaña



3. colocar tantos tacos como hay de patas metálicas



4. atornillar el collarín a la obra

DETALLES DE SOLUCIONES CERTIFICADAS

Fig. 1. Penetración en pared flexible

1. Pared flexible ($s \geq 100$ mm).
2. Tubo de plástico.
3. INTU FR COLLAR en cada lado de la obra.
4. Espacio sellado con la masilla INTU FR MASTIC a cada lado de la obra.
5. Tornillo de acero.

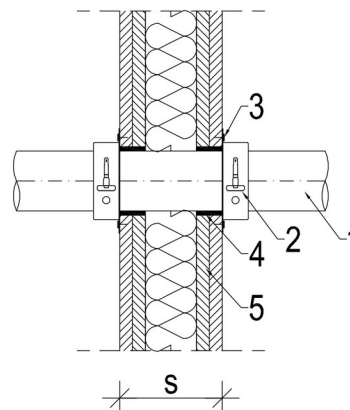


Fig. 2. Penetración en pared

1. Pared rígida ($s \geq 100$ mm).
2. Tubo de plástico.
3. INTU FR COLLAR en cada lado de la obra.
4. Espacio sellado con la masilla INTU FR MASTIC a cada lado de la obra.
5. Tornillo de acero.

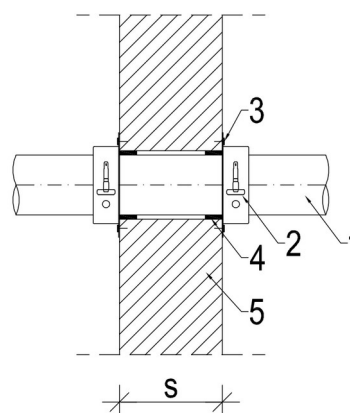
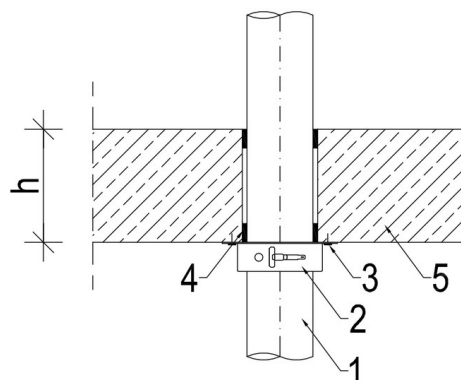


Fig. 3. Penetración en forjado

1. Forjado de hormigón ($h \geq 150$ mm).
2. Tubo de plástico.
3. INTU FR COLLAR en lado inferior del forjado.
4. Espacio sellado con la masilla INTU FR MASTIC a cada lado de la obra.
5. Tornillo de acero.



CLASIFICACIONES DE RESISTENCIA AL FUEGO

PE - HD, PE, ABS, SAN + PVC - sellado de penetración en pared flexible ay muro rígido (espesor 100 mm ≤ e < 125 mm)						
Diámetro (mm)	Espesor pared de tubo (mm)	Altura del collarín (mm)	Clasificación de resistencia al fuego			
			C/C	U/C	C / U	U/U
D ≤ 32	2,0	31	EI 120	EI 120	-	-
	2,1 – 6,8	31	EI 60 / E 90	EI 60 / E 90	-	-
32 < D ≤ 40	2,2 – 6,8	31	EI 60 / E 90	EI 60 / E 90	-	-
40 < D ≤ 50	2,5 – 6,8	31	EI 60 / E 90	EI 60 / E 90	-	-
50 < D ≤ 55	2,6 – 6,8	31	EI 60 / E 90	EI 60 / E 90	-	-
55 < D ≤ 63	2,8 – 6,8	31	EI 60 / E 90	EI 60 / E 90	-	-
63 < D ≤ 75	3,0 – 6,8	31	EI 60 / E 90	EI 60 / E 90	-	-
75 < D ≤ 90	3,6 – 8,2	31	EI 60	EI 60	-	-
90 < D ≤ 110	4,2 – 10,0	31	EI 60	EI 60	-	-
110 < D ≤ 125	4,8 – 9,9	41	EI 60	EI 60	-	-
125 < D ≤ 160	6,2 - 9,5	41	EI 60	EI 60	-	-

PP - sellado de penetración en pared flexible ay muro rígido (espesor 100 mm ≤ e < 125 mm)						
Diámetro (mm)	Espesor pared de tubo (mm)	Altura del collarín (mm)	Clasificación de resistencia al fuego			
			C/C	U/C	C / U	U/U
D ≤ 32	1,8	31	EI 90	EI 90	-	-
	1,9 – 12,5	31	EI 60	EI 60	-	-
32 < D ≤ 40	1,8	31	EI 90	EI 90	-	-
	1,9 – 12,5	31	EI 60	EI 60	-	-
40 < D ≤ 50	1,8	31	EI 90	EI 90	-	-
	1,9 – 12,5	31	EI 60	EI 60	-	-
50 < D ≤ 55	1,9 – 12,5	31	EI 60	EI 60	-	-
55 < D ≤ 63	1,9 – 12,5	31	EI 60	EI 60	-	-
63 < D ≤ 75	1,9 – 12,5	31	EI 60	EI 60	-	-
75 < D ≤ 90	2,3 – 15,1	31	EI 60	EI 60	-	-
90 < D ≤ 110	2,7 – 18,4	31	EI 60	EI 60	-	-
110 < D ≤ 125	4,1 – 15,1	41	EI 60	EI 60	-	-
125 < D ≤ 160	7,3	41	EI 60	EI 60	-	-

PVC - U o PVC - C- sellado de penetración en pared flexible ay muro rígido (espesor 100 mm ≤ e < 125 mm)						
Diámetro (mm)	Espesor pared de tubo (mm)	Altura del collarín (mm)	Clasificación de resistencia al fuego			
			C/C	U/C	C / U	U/U
D ≤ 32	1,8 – 3,6	31	EI 120	EI 120	-	-
32 < D ≤ 40	1,8 – 3,6	31	EI 120	EI 120	-	-
40 < D ≤ 50	1,8 – 3,6	31	EI 120	EI 120	-	-
50 < D ≤ 55	1,9 – 3,5	31	EI 90	EI 90	-	-
	3,6	31	EI 120	EI 120	-	-
55 < D ≤ 63	1,9 – 3,5	31	EI 90	EI 90	-	-
	3,6	31	EI 120	EI 120	-	-
63 < D ≤ 75	1,9 – 3,5	31	EI 90	EI 90	-	-
	3,6	31	EI 120	EI 120	-	-
75 < D ≤ 90	2,1 – 2,2	31	EI 90	EI 90	-	-
	2,3 – 3,9	31	EI 60	EI 60	-	-
90 < D ≤ 110	2,2	31	EI 90	EI 90	-	-
	2,3 – 4,2	31	EI 60	EI 60	-	-
110 < D ≤ 125	2,5 – 3,2	41	EI 90	EI 90	-	-
125 < D ≤ 160	3,2 – 6,2	41	EI 90	EI 90	-	-

PE - HD, PE, ABS, SAN + PVC - sellado de penetración en pared flexible ay muro rígido (espesor 125 mm ≤ e < 150 mm)						
Diámetro (mm)	Espesor pared de tubo (mm)	Altura del collarín (mm)	Clasificación de resistencia al fuego			
			C/C	U/C	C / U	U/U
D ≤ 32	2,0 – 4,6	31	EI 120	EI 120	-	-
32 < D ≤ 40	2,2 – 6,8	31	EI 90	EI 90	-	-
40 < D ≤ 50	2,5 – 6,8	31	EI 90	EI 90	-	-
50 < D ≤ 55	2,6 – 6,8	31	EI 90	EI 90	-	-
55 < D ≤ 63	2,8 – 6,8	31	EI 90	EI 90	-	-
63 < D ≤ 75	3,0 – 6,8	31	EI 90	EI 90	-	-
75 < D ≤ 90	3,6 – 4,2	31	EI 90	EI 90	-	-
	4,3 – 8,2	31	EI 60	EI 60	-	-
90 < D ≤ 110	4,2	31	EI 90	EI 90	-	-
	4,3 – 10,0	31	EI 60	EI 60	-	-
110 < D ≤ 125	4,8 – 9,9	41	EI 60	EI 60	-	-
125 < D ≤ 160	6,2	41	EI 120	EI 120	-	-
	6,3 – 9,5	41	EI 60	EI 60	-	-

PP - sellado de penetración en pared flexible ay muro rígido (espesor 125 mm ≤ e < 150 mm)						
Diámetro (mm)	Espesor pared de tubo (mm)	Altura del collarín (mm)	Clasificación de resistencia al fuego			
			C/C	U/C	C / U	U/U
D ≤ 32	1,8 – 8,3	31	EI 120	EI 120	-	-
32 < D ≤ 40	1,8 – 8,3	31	EI 120	EI 120	-	-
40 < D ≤ 50	1,8 – 8,3	31	EI 120	EI 120	-	-
50 < D ≤ 55	1,9 – 12,5	31	EI 120	EI 120	-	-
55 < D ≤ 63	1,9 – 12,5	31	EI 120	EI 120	-	-
63 < D ≤ 75	1,9 – 12,5	31	EI 120	EI 120	-	-
75 < D ≤ 90	2,3 – 8,3	31	EI 120	EI 120	-	-
	8,4 – 15,1	31	EI 90 / E 120	EI 90 / E 120	-	-
90 < D ≤ 110	2,7	31	EI 120	EI 120	-	-
	2,8 – 18,4	31	EI 90 / E 120	EI 90 / E 120	-	-
110 < D ≤ 125	4,1 – 15,1	41	EI 60 / E 90	EI 60 / E 90	-	-
125 < D ≤ 160	7,3	41	EI 60 / E 90	EI 60 / E 90	-	-

PVC - U o PVC - C- sellado de penetración en pared flexible ay muro rígido (espesor 125 mm ≤ e < 150 mm)						
Diámetro (mm)	Espesor pared de tubo (mm)	Altura del collarín (mm)	Clasificación de resistencia al fuego			
			C/C	U/C	C / U	U/U
D ≤ 32	1,8 – 3,6	31	EI 120	EI 120	-	-
32 < D ≤ 40	1,8 – 3,6	31	EI 120	EI 120	-	-
40 < D ≤ 50	1,8 – 3,6	31	EI 120	EI 120	-	-
50 < D ≤ 55	1,9 – 3,6	31	EI 120	EI 120	-	-
55 < D ≤ 63	1,9 – 3,6	31	EI 120	EI 120	-	-
63 < D ≤ 75	1,9 – 3,6	31	EI 120	EI 120	-	-
75 < D ≤ 90	2,1 – 3,9	31	EI 120	EI 120	-	-
90 < D ≤ 110	2,2 – 4,2	31	EI 120	EI 120	-	-
110 < D ≤ 125	2,5 – 3,9	41	EI 120	EI 120	-	-
	4,0 – 4,8	41	EI 90 / E 120	EI 90 / E 120	-	-
125 < D ≤ 160	3,2	41	EI 120	EI 120	-	-
	3,3 – 6,2	41	EI 90 / E 120	EI 90 / E 120	-	-

PE - HD, PE, ABS, SAN + PVC - sellado de penetración en pared rígida (espesor s ≥ 150 mm)						
Diámetro (mm)	Espesor pared de tubo (mm)	Altura del collarín (mm)	Clasificación de resistencia al fuego			
			C/C	U/C	C / U	U/U
D ≤ 32	2,0	31	EI 240	EI 240	-	-
	2,1 – 4,8	31	EI 120	EI 120	-	-
32 < D ≤ 40	2,5 – 4,8	31	EI 120	EI 120	-	-
40 < D ≤ 50	3,0 – 4,8	31	EI 120	EI 120	-	-
50 < D ≤ 55	3,0 – 3,5	31	EI 90	EI 90	-	-
	3,6	31	EI 240	EI 240	-	-
	3,7 – 6,8	31	EI 120	EI 120	-	-
55 < D ≤ 63	3,0 – 3,5	31	EI 90	EI 90	-	-
	3,6	31	EI 240	EI 240	-	-
	3,7 – 6,8	31	EI 120	EI 120	-	-
63 < D ≤ 75	3,0 – 3,5	31	EI 90	EI 90	-	-
	3,6	31	EI 240	EI 240	-	-
	3,7 – 6,8	31	EI 120	EI 120	-	-
75 < D ≤ 90	3,6 – 3,8	31	EI 90	EI 90	-	-
	3,9 – 8,2	31	EI 120	EI 120	-	-
90 < D ≤ 110	4,2 – 9,9	31	EI 120	EI 120	-	-
	10,0	31	EI 240	EI 240	-	-
110 < D ≤ 125	4,8 – 6,1	41	EI 90	EI 90	-	-
	6,2 – 9,0	41	EI 120	EI 120	-	-
125 < D ≤ 160	6,2 – 9,4	41	EI 120	EI 120	-	-
	9,5	41	EI 180	EI 180	-	-
160 < D ≤ 170	6,6 – 9,1	61	EI 60	EI 60	-	-
170 < D ≤ 185	7,2 – 8,4	61	EI 60	EI 60	-	-
185 < D ≤ 200	7,7	61	EI 60	EI 60	-	-

PP - sellado de penetración en pared rígida (espesor s ≥ 150 mm)						
Diámetro (mm)	Espesor pared de tubo (mm)	Altura del collarín (mm)	Clasificación de resistencia al fuego			
			C/C	U/C	C / U	U/U
D ≤ 32	1,8	31	EI 240	EI 240	-	-
	1,9 – 8,3	31	EI 120	EI 120	-	-
32 < D ≤ 40	1,8	31	EI 240	EI 240	-	-
	1,9 – 8,3	31	EI 120	EI 120	-	-
40 < D ≤ 50	1,8	31	EI 240	EI 240	-	-
	1,9 – 8,3	31	EI 120	EI 120	-	-
50 < D ≤ 55	1,9 – 12,5	31	EI 120	EI 120	-	-
55 < D ≤ 63	1,9 – 12,5	31	EI 120	EI 120	-	-
63 < D ≤ 75	1,9 – 12,5	31	EI 120	EI 120	-	-
75 < D ≤ 90	2,3 – 15,1	31	EI 120	EI 120	-	-
90 < D ≤ 110	2,7 – 18,3	31	EI 120	EI 120	-	-
	18,4	31	EI 240	EI 240	-	-
110 < D ≤ 125	3,8 – 14,8	41	EI 120	EI 120	-	-
	14,9 – 15,2	41	EI 60	EI 60	-	-
125 < D ≤ 160	6,2	41	EI 180	EI 180	-	-
	6,3 – 7,7	41	EI 60	EI 60	-	-
160 < D ≤ 170	6,6 – 7,6	61	EI 60	EI 60	-	-
	7,7	61	EI 180	EI 180	-	-
170 < D ≤ 185	7,2 – 7,6	61	EI 60	EI 60	-	-
	7,7	61	EI 180	EI 180	-	-
185 < D ≤ 200	7,7	61	EI 180	EI 180	-	-

PVC - U o PVC - C- sellado de penetración en pared rígida (espesor s ≥ 150 mm)						
Diámetro (mm)	Espesor pared de tubo (mm)	Altura del collarín (mm)	Clasificación de resistencia al fuego			
			C/C	U/C	C / U	U/U
D ≤ 32	1,8 – 3,6	31	EI 240	EI 240	-	-
32 < D ≤ 40	1,8 – 3,6	31	EI 240	EI 240	-	-
40 < D ≤ 50	1,8 – 3,6	31	EI 240	EI 240	-	-
50 < D ≤ 55	1,9 – 3,6	31	EI 180	EI 180	-	-
55 < D ≤ 63	1,9 – 3,6	31	EI 180	EI 180	-	-
63 < D ≤ 75	1,9 – 3,6	31	EI 180	EI 180	-	-
75 < D ≤ 90	2,1 – 3,9	31	EI 180	EI 180	-	-
90 < D ≤ 110	2,2	31	EI 240	EI 240	-	-
	2,3 – 4,2	31	EI 180	EI 180	-	-
110 < D ≤ 125	2,5 – 4,8	41	EI 120	EI 120	-	-
125 < D ≤ 160	3,2	41	EI 240	EI 240	-	-
	3,3 – 6,2	41	EI 120 / E 180	EI 120 / E 180	-	-
160 < D ≤ 170	3,4 – 5,4	61	EI 90	EI 90	-	-
	5,5	61	EI 180 / E 240	EI 180 / E 240	-	-
	5,6 – 7,7	61	EI 180	EI 180	-	-
170 < D ≤ 185	3,7 – 5,4	61	EI 90	EI 90	-	-
	5,5	61	EI 180 / E 240	EI 180 / E 240	-	-
	5,6 – 7,7	61	EI 180	EI 180	-	-
185 < D ≤ 200	3,9 – 5,4	61	EI 90	EI 90	-	-
	5,5	61	EI 180 / E 240	EI 180 / E 240	-	-
	5,6 – 7,7	61	EI 180	EI 180	-	-
200 < D ≤ 225	4,8 – 8,0	220	EI 120	EI 120	-	-
225 < D ≤ 250	5,7 – 8,0	220	EI 120	EI 120	-	-
250 < D ≤ 275	6,6 – 8,0	220	EI 120	EI 120	-	-
275 < D ≤ 300	7,5 – 8,0	220	EI 120	EI 120	-	-
300 < D ≤ 315	8,0	220	EI 120	EI 120	-	-

PE - HD, PE, ABS, SAN + PVC - sellado de penetración en forjado (espesor e ≥ 150 mm)						
Diámetro (mm)	Espesor pared de tubo (mm)	Altura del collarín (mm)	Clasificación de resistencia al fuego			
			C/C	U/C	C / U	U/U
D ≤ 32	1,8 – 4,8	31	EI 240	EI 240	-	-
32 < D ≤ 40	2,4 – 4,8	31	EI 240	EI 240	-	-
40 < D ≤ 50	3,0 – 4,8	31	EI 240	EI 240	-	-
50 < D ≤ 55	2,8 – 3,5	31	EI 180	EI 180	-	-
	3,6	31	EI 240	EI 240	-	-
	3,7 – 6,8	31	EI 180	EI 180	-	-
55 < D ≤ 63	3,1 – 3,5	31	EI 180	EI 180	-	-
	3,6	31	EI 240	EI 240	-	-
	3,7 – 6,8	31	EI 180	EI 180	-	-
63 < D ≤ 75	3,6	31	EI 240	EI 240	-	-
	3,7 – 6,8	31	EI 180	EI 180	-	-
75 < D ≤ 90	3,9 – 8,2	31	EI 120	EI 120	-	-
90 < D ≤ 110	4,2 – 10,0	31	EI 120	EI 120	-	-
110 < D ≤ 125	4,8 – 9,9	41	EI 120	EI 120	-	-
125 < D ≤ 160	6,2 – 9,4	41	EI 120	EI 120	-	-
	9,5	41	EI 180 / E 240	EI 180 / E 240	-	-
160 < D ≤ 170	6,6 – 9,1	61	EI 120	EI 120	-	-
	9,2 – 11,0	61	EI 90	EI 90	-	-
	11,1 – 11,3	61	EI 60	EI 60	-	-

PE - HD, PE, ABS, SAN + PVC - sellado de penetración en forjado (espesor e ≥ 150 mm)						
Diámetro (mm)	Espesor pared de tubo (mm)	Altura del collarín (mm)	Clasificación de resistencia al fuego			
			C/C	U/C	C / U	U/U
170 < D ≤ 185	7,2 – 8,4	61	EI 120	EI 120	-	-
	8,5 – 11,0	61	EI 90	EI 90	-	-
	11,1 – 11,3	61	EI 60	EI 60	-	-
185 < D ≤ 200	7,7	61	EI 120	EI 120	-	-
	7,8 – 11,0	61	EI 90	EI 90	-	-
	11,1 – 11,3	61	EI 60	EI 60	-	-

PP - sellado de penetración en forjado (espesor e ≥ 150 mm)						
Diámetro (mm)	Espesor pared de tubo (mm)	Altura del collarín (mm)	Clasificación de resistencia al fuego			
			C/C	U/C	C / U	U/U
D ≤ 32	1,8 – 8,3	31	EI 240	EI 240	-	-
32 < D ≤ 40	1,8 – 8,3	31	EI 240	EI 240	-	-
40 < D ≤ 50	1,8 – 8,3	31	EI 240	EI 240	-	-
50 < D ≤ 55	1,9	31	EI 180	EI 180	-	-
	2,0 – 12,5	31	EI 120	EI 120	-	-
55 < D ≤ 63	1,9	31	EI 180	EI 180	-	-
	2,0 – 12,5	31	EI 120	EI 120	-	-
63 < D ≤ 75	1,9	31	EI 180	EI 180	-	-
	2,0 – 12,5	31	EI 120	EI 120	-	-
75 < D ≤ 90	2,3 – 15,1	31	EI 120	EI 120	-	-
90 < D ≤ 110	2,7	31	EI 180	EI 180	-	-
	2,8 – 18,4	31	EI 120	EI 120	-	-
110 < D ≤ 125	3,8 – 15,1	41	EI 120	EI 120	-	-
125 < D ≤ 160	6,2 – 7,3	41	EI 120	EI 120	-	-
160 < D ≤ 170	6,3 – 6,5	61	EI 60	EI 60	-	-
	6,6 – 7,4	61	EI 120	EI 120	-	-
170 < D ≤ 185	6,3 – 7,1	61	EI 60	EI 60	-	-
	7,2 – 7,6	61	EI 120	EI 120	-	-
185 < D ≤ 200	6,3 – 7,6	61	EI 60	EI 60	-	-
	7,7	61	EI 120	EI 120	-	-

PVC - U o PVC - C - sellado de penetración en forjado (espesor e ≥ 150 mm)						
Diámetro (mm)	Espesor pared de tubo (mm)	Altura del collarín (mm)	Clasificación de resistencia al fuego			
			C/C	U/C	C / U	U/U
D ≤ 32	1,8 – 2,5	31	EI 240	EI 240	-	-
32 < D ≤ 40	1,8 – 2,5	31	EI 240	EI 240	-	-
40 < D ≤ 50	1,8 – 2,5	31	EI 240	EI 240	-	-
50 < D ≤ 55	1,9	31	EI 240	EI 240	-	-
	2,0 – 3,6	31	EI 180	EI 180	-	-
55 < D ≤ 63	1,9	31	EI 240	EI 240	-	-
	2,0 – 3,6	31	EI 180	EI 180	-	-
63 < D ≤ 75	1,9	31	EI 240	EI 240	-	-
	2,0 – 3,6	31	EI 180	EI 180	-	-
75 < D ≤ 90	2,1 – 3,1	31	EI 120	EI 120	-	-
	3,2 – 4,2	31	EI 180	EI 180	-	-
90 < D ≤ 110	2,1 – 3,1	31	EI 120	EI 120	-	-
	3,2 – 4,2	31	EI 180	EI 180	-	-
110 < D ≤ 125	2,5 – 3,1	41	EI 120	EI 120	-	-
	3,2 – 7,7	41	EI 240	EI 240	-	-
125 < D ≤ 160	3,2 – 7,7	41	EI 240	EI 240	-	-
160 < D ≤ 170	3,4 – 7,7	61	EI 120	EI 120	-	-
170 < D ≤ 185	3,7 – 7,7	61	EI 120	EI 120	-	-
185 < D ≤ 200	3,9 – 7,7	61	EI 129	EI 129	-	-
200 < D ≤ 225	4,8 – 8,0	61	EI 120	EI 120	-	-
	8,1 – 12,1	61	EI 90	EI 90	-	-
225 < D ≤ 250	5,7 – 8,0	61	EI 120	EI 120	-	-
	8,1 – 12,1	61	EI 90	EI 90	-	-