

## CONTADORES INDUSTRIALES DE GAS DE MEMBRANAS

### BK-G65/BK-100

#### APLICACIONES:

- **Fluidos:** Gas natural, gas ciudad, propano, butano, gases inertes
- **Industrias:** Industria del gas
- **Funciones:** Medición del volumen real

#### INFORMACIÓN BREVE:

El sistema de medida de los contadores industriales de gas de membranas BK-G65 y BK-G100 se compone de un máximo de 8 unidades de medida (dependiendo del tamaño del contador) funcionando en paralelo. Cada una de las unidades de medida contiene 4 cámaras de medición, separadas entre sí por membranas sintéticas. Las cámaras se llenan y vacían periódicamente. Un engranaje transmite el movimiento de las membranas al cigüeñal correspondiente. Este eje mueve las compuertas, que controlan el caudal de gas. Las revoluciones del engranaje se transmiten por medio de un acoplamiento magnético o mecánico al totalizador.

Los contadores industriales de gas de membranas de Honeywell son compactos y tienen una relación de pesos perfecta. Cumplen las más elevadas exigencias en cuanto a la precisión de medida y a la seguridad. La serie BK de contadores industriales de gas de membranas incorpora tanto funciones innovadoras como la experiencia de muchas décadas de Honeywell. Se transmiten por medio de un acoplamiento magnético o mecánico al totalizador.

Los contadores se presentan con una caja de acero embutida, atornillada o soldada, y pueden suministrarse con conexiones monotubo o bitubo. Los contadores de gas pueden equiparse con diferentes soluciones de totalizador.

El desplazamiento de las membranas de los contadores industriales de gas de membranas se detiene neumáticamente. Esto asegura tanto bajas cargas en los cojinetes como una operación silenciosa.

El sistema "K" probado y patentado para ajustar y sincronizar las unidades de medida junto con el uso de materiales de alta gama aseguran un estándar de alta calidad y una excelente precisión de medida.

Debido a las compuertas pequeñas, el  $Q_{\min}$  de los contadores industriales de gas de membranas es estable y los contadores no son susceptibles a la contaminación.

Aunque el diseño de la nueva generación de contadores industriales de gas de membranas es muy robusto, los contadores de gas siguen siendo instrumentos de medida y como tales deben manejarse con cuidado.

**Honeywell**



Códigos: GC 01 030 - GC 01 031

#### CARACTERÍSTICAS PRINCIPALES:

- El sistema de medida de los contadores industriales de gas de membranas
- Aprobación CE por el PTB alemán para caudales desde 0,40 m<sup>3</sup>/h a 160 m<sup>3</sup>/h
- Aprobación, según EN 1359, por la DVGW alemana
- Volumen cíclico  
**BK-G65: 24 litros, BK-G65T: 22,4 litros**  
**BK-G100: 48 litros, BK-G100T: 44,8 litro**
- Presión de servicio máxima de 0,5 bar (0,1 bar para aplicaciones ignífugas según EN 1359)
- Volumen cíclico
- Revestimiento de polvo gris claro según RAL 7035
- Equipados con imán en el reloj; se puede acoplar a posterior un emisor de impulsos de baja frecuencia BF en cualquier momento cíclico  
**G65: I = 0,1 m<sup>3</sup>/impulso**  
**BK-G100 estándar: I = 1,0 m<sup>3</sup>/impulso**  
**BK-G100 con totalizador S1: I = 0,1 m<sup>3</sup>/impulso**
- Bajo nivel de ruido
- No susceptibles a la contaminación (RPF = 0,8)
- Temperatura del gas: -10 °C a +40 °C, otras temperaturas bajo pedido
- Compensación mecánica de temperatura (opcional)
- Diseño compacto y práctico
- Válvula antirretorno (opcional)

**DIMENSIONES Y PESO:**

**BK-G65**

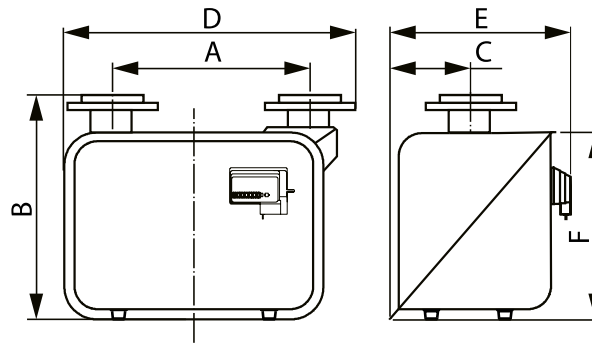
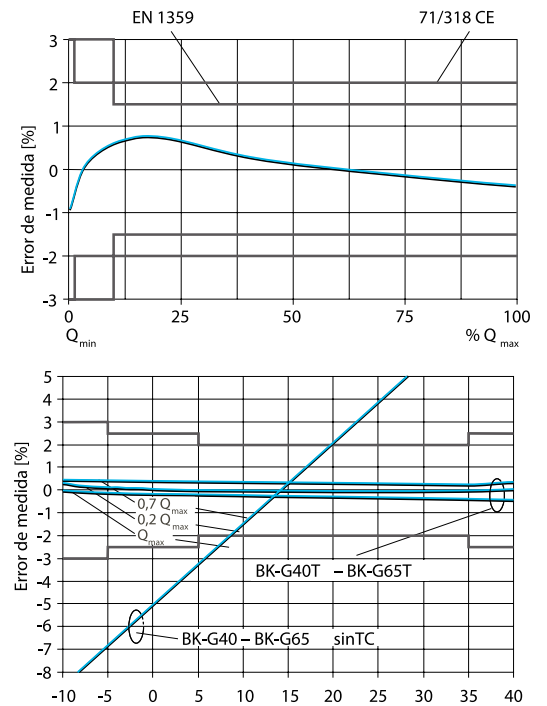
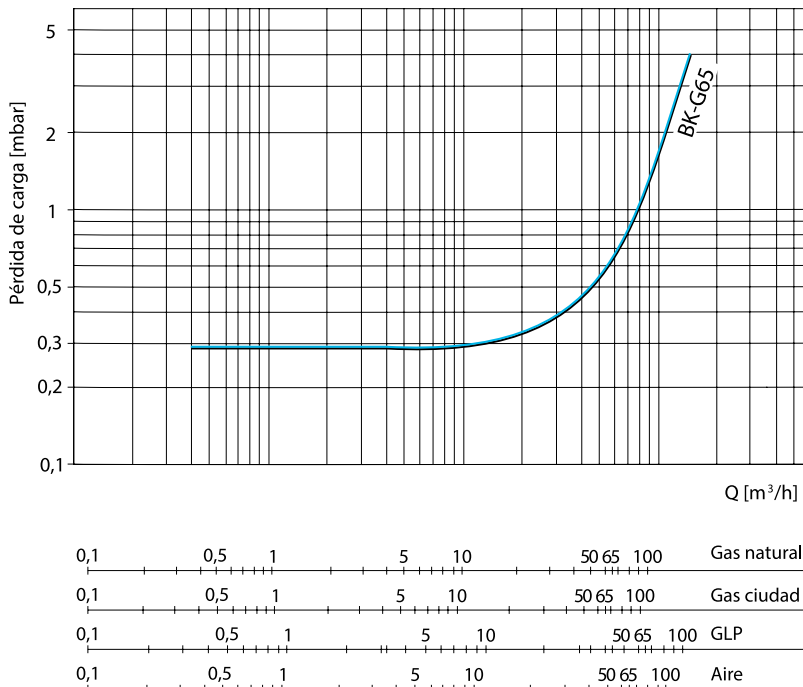


Fig. 5

Codigo	Tipo	Qmax [m³/h]	Qmin [m³/h]	V [dm³]	Brida de conexión***		Dimensiones [mm]						Peso [kg]
					Estándar	Opcional	A****	B	C	D	E	F	
GC01030	BK-G65	100	0,65	24	DN80	-	640	470	161	840*	392	413	32

\*para DN 80, \*\*según DIN 3376, \*\*\*bridas según DIN 2642, PN 10, \*\*\*\*dimensiones adicionales bajo pedido

**CURVA DE ERROR Y PÉRDIDA DE CARGA TÍPICA:**



Curva de error típica BK-G65T dentro del rango de conversión con límites de error según EN 1354:1998/A1:2006, Anexo B

**DIMENSIONES Y PESOS:**

**BK-G100**

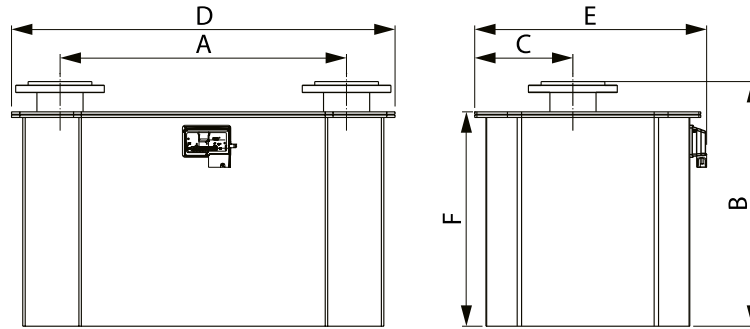
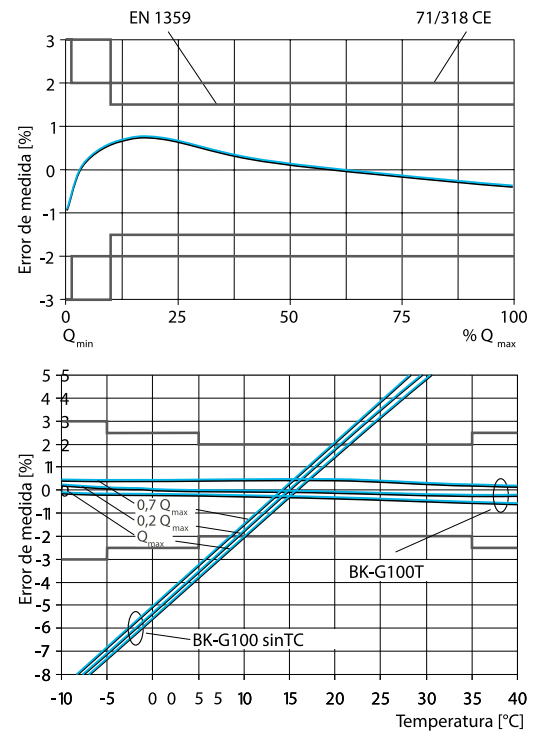
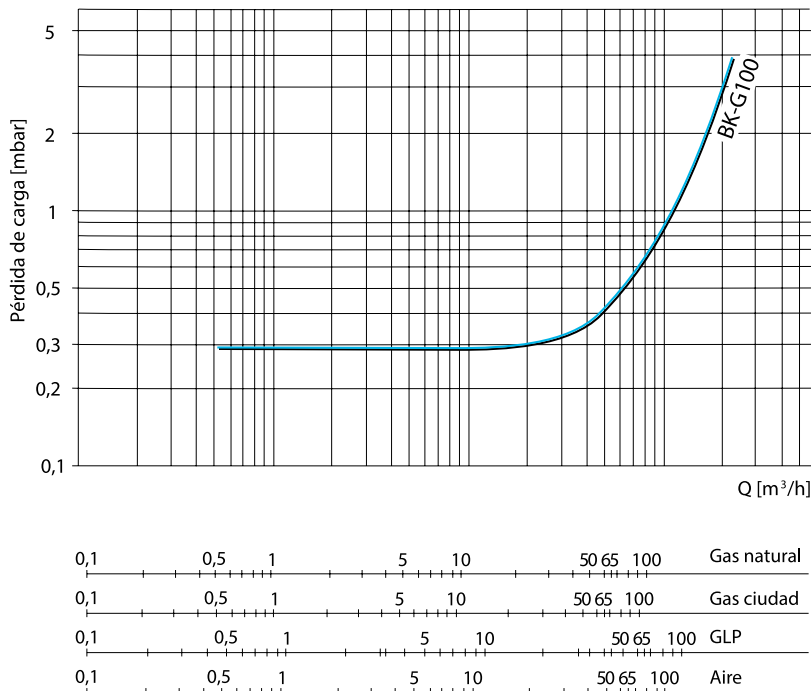


Fig. 3

Código	Tipo	Qmax [m³/h]	Qmin [m³/h]	V [dm³]	Brida de conexión	Dimensiones [mm]						Peso [kg]	
						A	B	C	D	E*	E**		F
GC01031	BK-G100	160	1	48	DIN100	710	608	243	950	571	606	533	105

\*estándar, \*\*con totalizador S1

**CURVA DE ERROR Y PÉRDIDA DE CARGA TÍPICA:**



Curva de error típica BK-G100T dentro del rango de conversión con límites de error según EN 1359:1998/A1:2006, Anexo B