

INTERRUPTOR MAGNÉTICO

Serie IMN 70 latón

FUNCIONAMIENTO

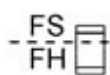
Los sensores magnéticos de nivel IMN están basados en la acción de unos interruptores *reed* situados en el interior del tubo, mediante un imán alojado en el interior del flotador y que se desplaza debido al empuje del líquido.

APLICACIÓN

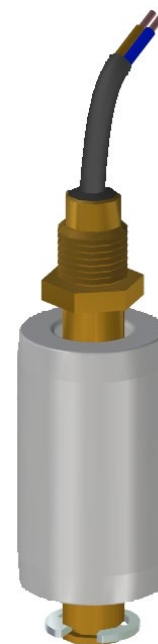
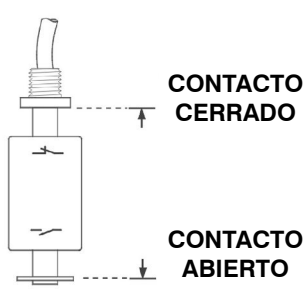
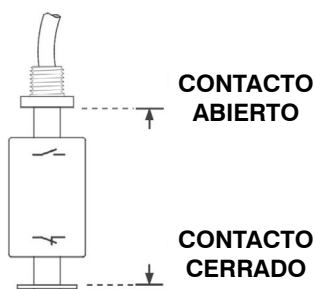
- Para la detección de un único punto de nivel en líquidos.
- Utilizado en maniobras de llenado, vaciado, alarma de sobrellenado, etc.

CARACTERÍSTICAS TÉCNICAS

- **Conexión eléctrica:** Mediante manguera de dos conductores
- **Longitud:** 1 m. Otras longitudes bajo demanda.
- **Material cable (Temperatura):** PVC (70 °C)
- **Tubo guía:** Latón. Ø 12 mm
- **Carrera del flotador:** 18 mm
- **Temperatura:** -30... +60 °C
- **Posición de montaje:** Vertical, ±15°
- **Protección:** IP65. Encapsulado con resina epóxica.
- **Rosca:** 1/4" G
- **Material:** Latón
- **Modelo:** **FCPP04M14**
- **Material:** PP
- **Dimensión (mm):** Ø 29 x 50
- **Presión (kg/cm²):** 3
- **Densidad (g/cm³):** e > 0,6
- **FS / FH (mm):** 20 / 30



- **Clase:** 120 W VA / 250 VCA/CC-3A
- **Tipo:** Inviertiendo la posición del flotador, el contacto puede ser NA o NC.



Código: CN 01 200

