

ANALIZADOR MONÓXIDO CO BRIGON

DESCRIPCIÓN

El método de comprobación de los gases de humo y de otros gases estriba en que se efectúa la toma de una determinada cantidad de gas en el punto de medición y se aspira a través de la sonda al interior del aparato comprobador de gas CO BRIGON. El gas se enfría en el cilindro del aparato y se hace pasar a través del tubito de comprobación. Entonces se produce un cambio de color de la capa de reacción del tubito y el correspondiente valor de medición puede leerse en la escala impresa en el tubito.

En las mediciones de CO, el valor de medición puede convertirse con ayuda de la tabla de conversión que se encuentra en el aparato desde % en volumen a ppm.

Para la regulación preceptiva y económica de las calefacciones de gas es imprescindible la medición del contenido de CO en los gases de escape. En la norma DIN 4 788 para calefacciones a gas está establecido un valor límite superior del 0,1% en volumen.

MODO DE EFECTUAR LA MEDICIÓN

Sacar el pomo esférico girándolo hacia la izquierda. Romper las puntas del tubito en sus dos extremos.

Utilizando el taladro previsto para este fin en el extremo de la cámara. Introducir el tubito en la cámara de tal modo que la flecha indicadora señale hacia el pomo esférico. Colocar el pomo esférico, apretarlo un poco y enclavarlo girando hacia la derecha (Fig. 1).

Esta operación deberá efectuarse siempre con el émbolo introducido en el interior.

Situar la sonda en la corriente de gases de escape a comprobar. Sacar el émbolo mediante el pomo esférico hasta el tope introducirlo a continuación tan lentamente que se venza justamente la resistencia del tubito.

El mecanismo contador incorporado registra el número de las carreras realizadas de 1 - 10 (Fig. 2)

Para la medición del contenido de CO se requiere por regla general una sola carrera. Con una carrera se abarca un margen de medición de 0,01 - 0,3% en volumen.

Si el tubito no cambia de color se requieren nueve carreras más (10 en total). Con 10 carreras se abarca un margen de medición de 0,001 - 0,03% en volumen.

Para más detalles véanse las hojas de instrucciones que se encuentran en cada paquete de tubitos.



Código: IM 11 020

Fig. 1

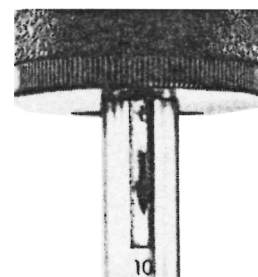


Fig. 2

