

# ABRAZADERA ANTIVIBRATORIA PARA CARRIL INSULCLAMP

## CARACTERÍSTICAS

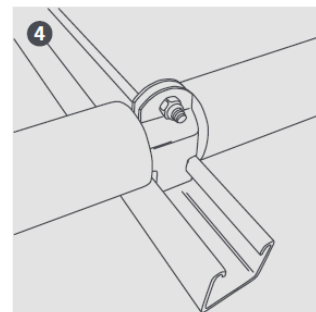
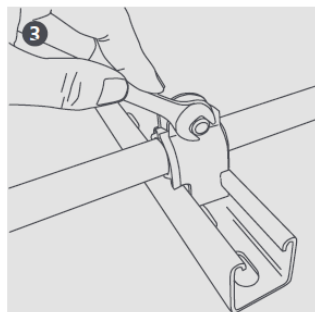
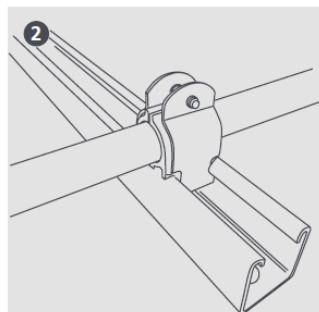
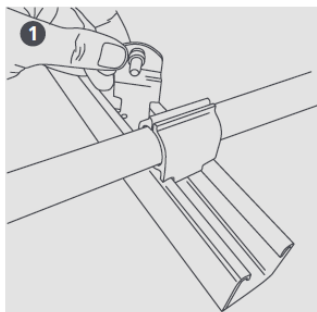
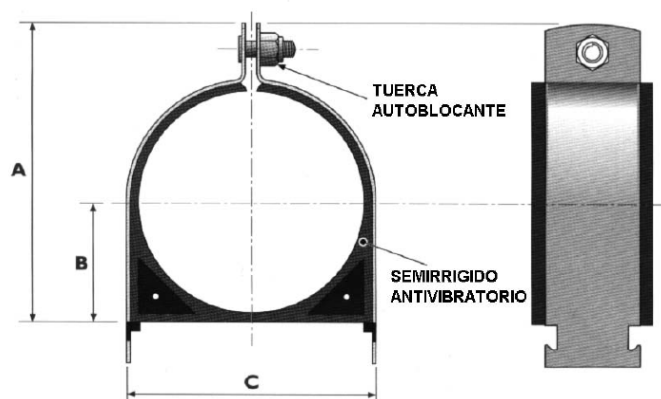
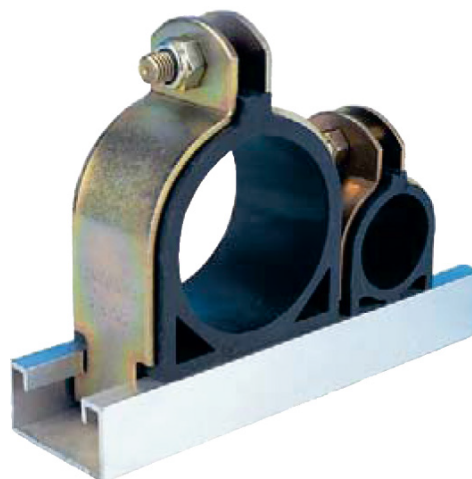
- Fácil instalación en el Carril de 40 mm x 40 mm y 40 mm x 20 mm.
- Protege frente a la pérdida de calor y reduce la vibración.
- Se instala rápidamente con tuercas de bloqueo.
- Cabe en un falso techo.
- Compatible con conductos individuales en un protector de caucho térmico entre dos placas metálicas.
- El protector de caucho térmico soporta una temperatura máxima de 130 °C (soporte de zinc a 1 000 °C).

## ESPECIFICACIONES

- Materiales de fabricación: acero de zinc pasivado con protección de caucho.
- Máxima distancia recomendada por clip: 1,2 m.

## OTRAS PROPIEDADES

- Conductividad térmica:  $K = 0,27 \text{ W/m}^{\circ}\text{C}$ .



## CÓDIGOS Y DATOS

Código	Ø (mm)	Ø (")	Ø interior (mm)	Dimensiones (mm)			Caja (uds.)
				A	B	C	
AF 01 171	6	1/4	6,35	31,75	7,94	15,88	10
AF 01 172	10	3/8	9,53	34,93	9,53	19,05	10
AF 01 173	12	1/2	11,11	38,1	11,11	23,81	10
AF 01 174	15/16	5/8	15,88	42,75	12,7	25,4	10
AF 01 175	18	3/4	19,05	44,45	14,29	30,16	10
AF 01 176	22	7/8	22,23	49,21	15,88	33,34	10
AF 01 177	28	1 1/8	28,58	53,98	19,05	36,51	10
AF 01 178	35	1-3/8"	34,93	60,33	22,23	44,45	10
AF 01 179	42	1-5/8"	42,75	73,03	25,4	53,98	10
AF 01 180	54	2-1/8"	53,98	88,9	33,34	68,26	10
AF 01 181	67	2-5/8"	66,68	101,6	39,69	80,96	10
AF 01 182	80	3-1/8"	79,38	114,3	46,04	93,66	10
AF 01 183	92	3-5/8"	92,08	129	52,39	133,35	10
AF 01 184	100	4-1/8"	104,78	139,7	58,74	146,05	10