

## REGULADOR DE CAUDAL AISLANTE SISTEMA ARIA DURO

MUND<sup>CLIMA</sup>®  
by HEATPEX

ONE ARIA  
CLICK technology ADURO

### DESCRIPCIÓN

El sistema Aria duro de conductos rígidos aislados de EPS (poliestireno expandido), enriquecido con grafito (lo hace resistente a hongos, moho y bacterias).

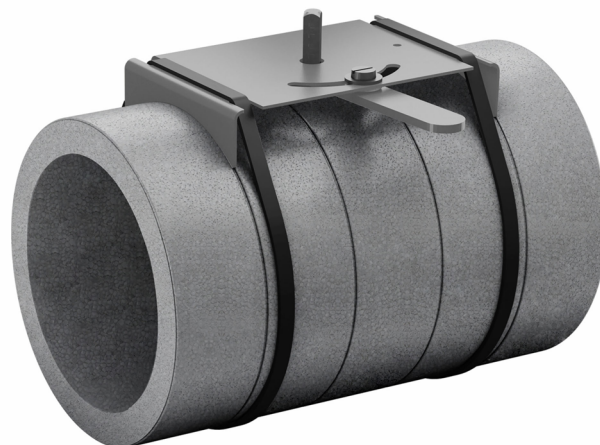
Esta combinación incrementa el coeficiente de aislamiento:  $\lambda=0,029$  (W/mK).

Significativamente más alto que en los conductos helicoidales aislados con lana de roca y los conductos flexibles aislados.

Las paredes son de 17 mm de espesor, se corta fácilmente con un cuchillo,

Instalación rápida y fácil con el sistema One click technology.

Versatilidad y modularidad.



### APLICACIONES

- Ventilación mecánica controlada (VMC) Mundoclimate Sistema Heatpex Aria Connect y Aria Duro.

### CÓDIGOS, DATOS y MEDIDAS

Código	Descripción	Medidas (mm)			material
		diám. int.	diám. ext.	Fondo	
CA 11 029	REGULADOR DE CAUDAL 125 mm	125	159	250	EPS Y ACERO GALVA
CA 11 030	REGULADOR DE CAUDAL 160 mm	160	194	250	EPS Y ACERO GALVA
CA 11 031	REGULADOR DE CAUDAL 200 mm	200	234	250	EPS Y ACERO GALVA