

CARTUCHOS ACERO INOXIDABLE BAÑO DE PLATA CINTROPUR NW500/NW650/NW800



CTE CÓDIGO TÉCNICO DE EDIFICACIÓN

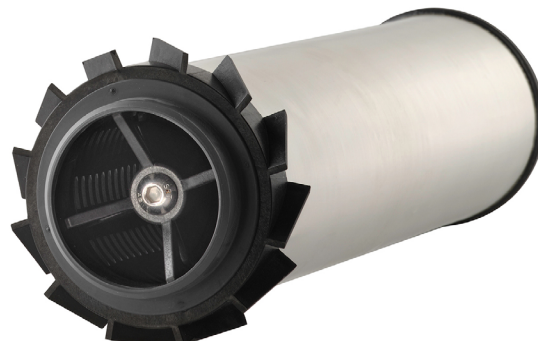
CARACTERÍSTICAS

Cartuchos de acero inoxidable AISI 316L con baño de plata con certificación (CTE Código Técnico de Edificación) para modelos CINTROPUR NW500 / NW650 / NW800

La tela filtrante está hecha de una sola capa de acero inoxidable AISI 316 con baño de plata de 50 micras de capacidad de filtración

La tela filtrante está tejida en forma de S con hilos dispuestos verticalmente y no en forma cuadrada como en todas las telas convencionales

Una tela resistente y de larga vida en un filtro de calidad baño de plata certificación (CTE código técnico edificación)

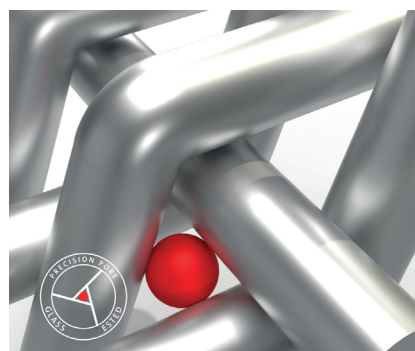


VENTAJAS PRINCIPALES

1. Excelente estabilidad de la tela filtrante gracias a su tejido especial
2. Superficie de filtración muy grande (de 530 a 1288 mm²)
3. Saturación del tamiz más lenta
4. Limpieza más sencilla del tamiz
5. Pensado para una limpieza frecuente y repetida
6. Tratamiento bacteriostático del tamiz con plata (en cumplimiento con la reglamentación CTE)

El montaje del tamiz en el soporte cilíndrico con la hélice y la tapa se realiza en fábrica con un pegamento no nocivo para los alimentos, de alta resistencia y aprobado por KTW, ACS, KIWA, KOMO y WRAS.

Este montaje preciso y seguro garantiza un sellado perfecto entre el agua bruta y el agua filtrada



Código	Artículo	Micras
TA 08 176	Cartucho malla inoxidable plata NW500 / NW650 / NW800. CTE	50