

# TERMINACIÓN PARAGUAS SERIE SP



## CARACTERÍSTICAS:

- Diseñado para suspensión de techos metálicos, portalámparas, luminarias y otras situaciones en las que dispongamos de cavidades.
- Ideal para su uso junto al accesorio y para suspender iluminación.
- Disponible con sistemas del No.1 - No. 3 con coeficiente de seguridad 5:1.
- Se sirve en kits listos para su uso con cable y cierre de Gripple.
- Disponible en longitudes de 1 m a 10 m..
- Otras longitudes, acero inoxidable y versión resistente al fuego disponibles bajo pedido.

## MATERIALES:

- Cable: Acero galvanizado (EN12385).
- Basculante: Acero zincado.
- Tope: Acero zincado.

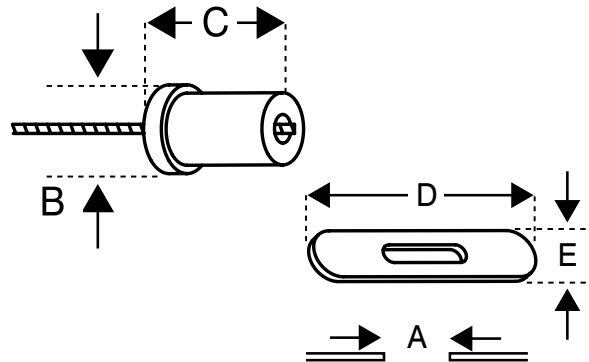


Cód: AF 12 051\_56

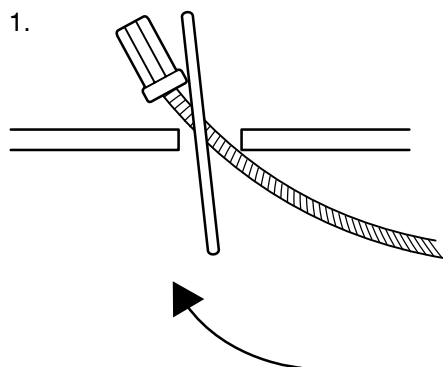
## CÓDIGOS Y DATOS:

Código	Modelo	A Tamaño máx. (m)	B (mm)	C (mm)	D (mm)	E (mm)	Caja (uds.)
TERMINACIÓN LAZO Nº3 (ACERO GALVANIZADO - EN12365)							
AF 12 051	HF31SP	1	9,9	18	40	9,7	10
AF 12 052	HF32SP	2	9,9	18	40	9,7	10
AF 12 053	HF33SP	3	9,9	18	40	9,7	10
AF 12 054	HF34SP	4	9,9	18	40	9,7	10
AF 12 055	HF35SP	5	9,9	18	40	9,7	10
AF 12 056	HF310SP	10	9,9	18	40	9,7	10

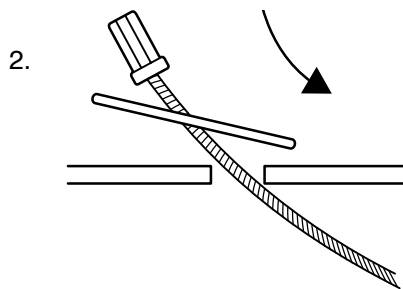
## PLANO:



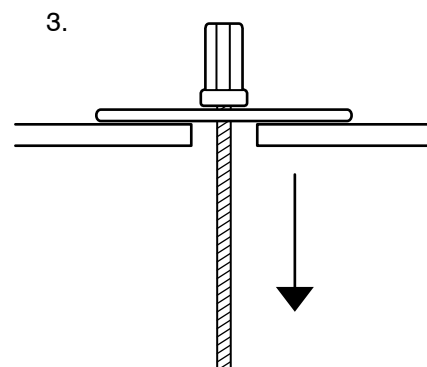
## INSTALACIÓN Y AJUSTE:



1. Empujar basculante para que quede paralelo al cable



2. Insertar en la cavidad. Asegurar que el basculante y el tope están dentro de la cavidad



3. Tirar del cable para asegurar que el basculante está instalado.