

MANGUITOS ROSCADOS

CARACTERÍSTICAS BÁSICAS

- Manguitos según UNE-EN 10241 y DIN 2986 (tipo medio).
- Fabricados en acero S235JR conforme a UNE-EN 10025-2 (RSt 37.2).
- Acabado: Negro o Galvanizado (recubiertos mediante electrozincado).
- Rosca hembra cilíndrica según UNE-EN 10226-1 y ISO 7-1 (tipo R).
- Compatible con tubos de acero según UNE-EN 10255, UNE-EN 10208-1, UNE-EN 10220-1, UNE-EN 10216-1, UNE-EN 10217-1 e ISO 65.

CONDICIONES DE TRABAJO ADMISIBLES

Idóneos para transporte de fluidos * dentro de los límites P-Tsiguientes:

- Desde -20 hasta 120 °C: 25 bar (2,5 MPa)
- Desde 120 hasta 300 °C: 25 a 20 bar (2,0 MPa)

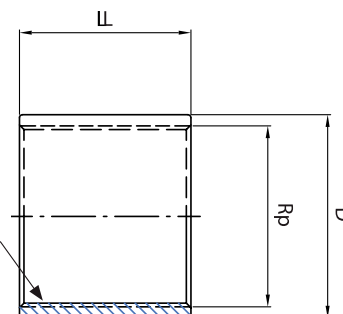
* Para fluidos combustibles y explosivos los valores P-T son responsabilidad de la Dirección Facultativa, en cualquier caso, todas las instalaciones deberán cumplir los valores P-T técnica y legalmente establecidos.

APLICACIONES GENERALES

- Instalaciones de Calefacción (acabado en negro).
- Instalaciones de Aire Acondicionado y Ventilación.
- Instalaciones de Agua Fría Potable.
- Instalaciones de Agua Caliente (acabado en negro).
- Instalaciones Industriales (aire comprimido, maquinaria, automoción, etc).
- Instalaciones Contra-Incendios (soldado, roscado).
- Instalaciones de Riego (filtros, equipos irrigación, etc).
- Instalaciones Combustibles (bajo autorización prescriptor).
- Instalaciones Mecánicas (uso estructural bajo autorización prescriptor).



Rosca cilíndrica hembra Rp
- EN 10226-1 y ISO 7-1



INFORMACIÓN TÉCNICA

Código	Tubo de Acero			DIMENSIONES			Peso aprox. (Kg)
	DN	NPS	Ø ext (mm)	L (mm)	D (mm)	Rp	
GB 11 013	10	3/8"	17,2	26 +3,0 / 0	21,3	Rp 3/8	0,033
GB 11 004	15	1/2"	21,3	34 +3,0 / 0	26,6	Rp 1/2	0,063
GB 11 005	20	3/4"	26,9	36 +3,0 / 0	31,8	Rp 3/4	0,080
GB 11 006	25	1"	33,7	43 +4,5 / 0	39,5	Rp 1	0,142
GB 11 008	40	1 1/2"	48,3	48 +4,5 / 0	54,5	Rp 1 1/2	0,220
GB 11 009	50	2"	60,3	56 +4,5 / 0	66,2	Rp 2	0,320
GB 11 010	65	2 1/2"	76,1	65 +4,5 / 0	82,0	Rp 2 1/2	0,530
GB 11 011	80	3"	88,9	71 +6,0 / 0	95,0	Rp 3	0,680