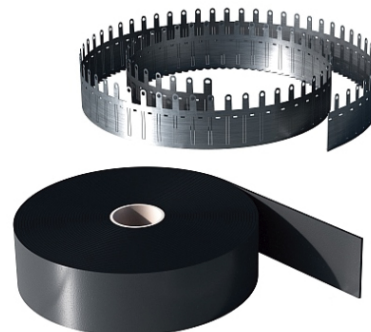


# COLLARÍN CORTAFUEGO INTU FR COLLAR L

## DESCRIPCIÓN

El collarín INTU FR COLLAR L está compuesto de:

1. Una banda flexible (**INTU FR WRAP L**) de gráfita que expande - bajo acción de una temperatura superior a 140 °C.
2. Un casquillo externo metálico de acero inoxidable de 0,5 mm de espesor suministrado en secciones de 2,5 metros. El casquillo está provisto de patas destinadas a la fijación sobre la obra soporte. Su formato permite su instalación sobre tubos de cualquier diámetros.



Código: RP 06 470

## APLICACIÓN

INTU FR COLLAR L se utiliza para la protección contra el fuego de los conductos no-combustibles (cobre, acero) con aislante de goma/espuma sintética inflamable atravesando las particiones (pared, tabique, forjado) cortafuego.

### Pared rígida:

La pared debe ser de hormigón, hormigón celular o de bloques, con una densidad mínima de 600 kg/m<sup>3</sup> y tener como mínimo 150 mm de espesor.

### Forjado:

El forjado debe ser de hormigón, hormigón celular o de bloques, con una densidad mínima de 1700 kg/m<sup>3</sup> y tener como mínimo 150 mm de espesor.

## CERTIFICACIONES

- Normas de certificación: EN 1366-3 / ETAG 026-2 / EAD 350454-00-1104.
- DoP 3/2019.
- ETA-19/0844.
- CoC 1488-CPR-0825/W.
- Clasificación fuego 03777/18/Z00NZP.

## DIMENSIONES (m)

Modelo	Referencia	Largo
INTU FR COLLAR L	INCOL2500	2,5 m

## TRANSPORTE Y ALMACENAMIENTO

Almacenar en condiciones secas y frescas a una temperatura entre + 5 °C y + 25 °C.

## PUESTA EN OBRA



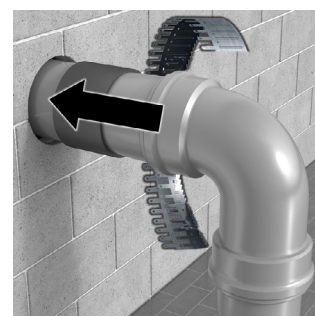
1. sellar el espacio entre conducto y obra con la masilla intumescente **INTU FR MASTIC**



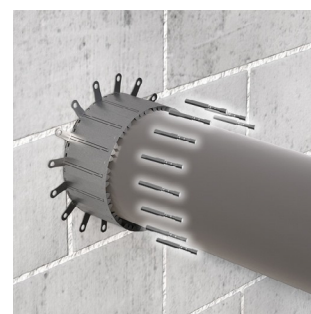
2. envolver el conducto con la cantidad adecuada de vueltas del **INTU FR WRAP L**



3. recortar una banda de la longitud adaptada del casquillo



4. colocar el casquillo alrededor del intumescente **INTU FR WRAP L**



5. atornillar el collarín con tornillos de acero

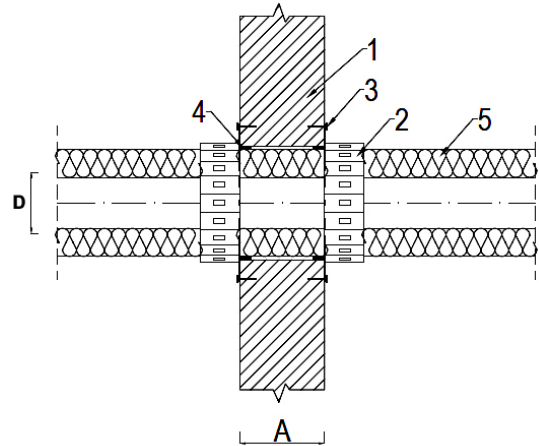
**PROTECCIÓN DE PENETRACIÓN EN PARED**

**Fig. 1. Penetración de pared**

D - Diámetro del conducto.  
A - Espesor de la pared.

1. Muro rígido ( $A \geq 150$  mm).
2. INTU FR COLLAR L, uno a cada lado de la pared.
3. Tornillo de acero.
4. Relleno de masilla intumescente entre conducto y obra soporte, a cada lado de la pared.
5. Conducto no-combustible con aislante.

\*Cantidad de vueltas de la banda de gráfito: ver la ficha de la envoltura **INTU FR WRAP L**.

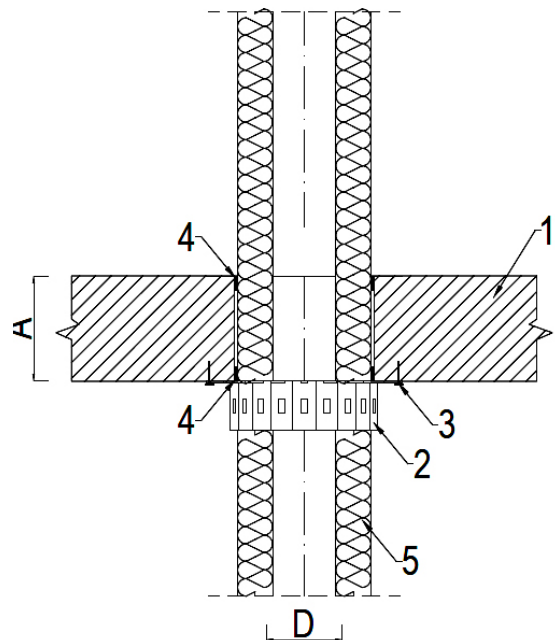


**Fig. 2. Penetración en forjado**

D - Diámetro del conducto.  
A - Espesor del forjado.

1. Forjado ( $A \geq 150$  mm).
2. INTU FR COLLAR L, en la cara inferior del forjado.
3. Tornillo de acero.
4. Relleno de masilla intumescente entre conducto y obra soporte, a cada lado de la pared.
5. Conducto no-combustible con aislante.

\* Cantidad de vueltas de la banda de gráfito: ver la ficha de la envoltura **INTU FR WRAP L**.



**CLASIFICACIONES DE RESISTENCIA AL FUEGO**

Conducto	Diámetro del conducto	Espesor del aislante	Pared	Forjado
Acero + aislante sintético	42,4 mm	9 mm	EI240	EI240
		50 mm	EI120	EI120
	88,9 mm	9 mm	EI90	EI120
		23 mm	EI120	EI90
		50 mm	EI90	EI120
	159,0 mm	9 mm	-	EI120
50 mm		-	EI90	
Cobre + aislante sintético	15,0 mm	9 mm	EI240	EI120
		50 mm	EI240	EI90
	54,0 mm	9 mm	EI60	EI120
		50 mm	-	EI90