

# TERMOSTATO PARA RESISTENCIAS ELÉCTRICAS RT

## DESCRIPCIÓN

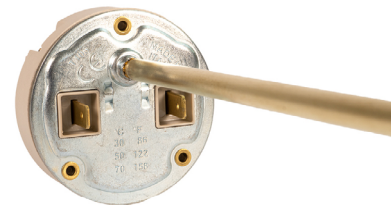
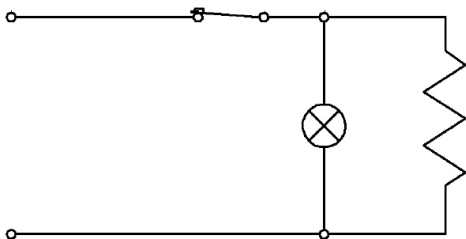
Los termostatos RT- son dispositivos sensibles a la temperatura que normalmente se utilizan para controlar los calentadores de agua de almacenamiento. La fuente de alimentación a la red eléctrica se realiza a través de terminales especiales de latón con tornillos de 4 mm. La conexión a la resistencia eléctrica es a través de dos lengüetas de latón de 6,35 x 1 colocadas en la parte posterior del dispositivo.

Escala: 30 °C a 70 °C.

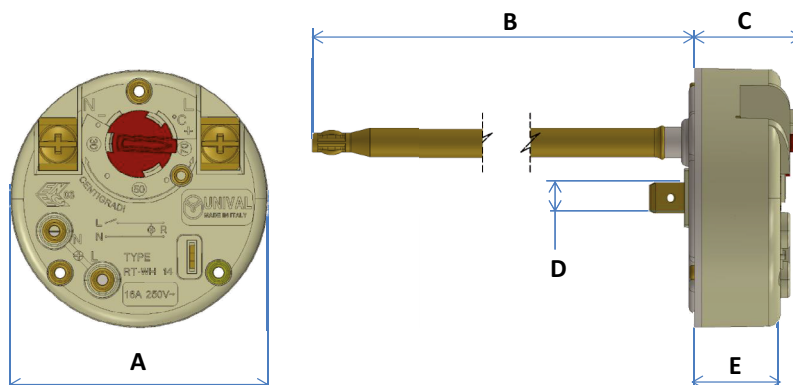


Código: CO 02 171

## ESQUEMA ELÉCTRICO



## DIMENSIONES (mm)



A	B	C	D	E	F	G
Ø 54,5	275 ± 2	23,5	6,3	23,5	28	11,5