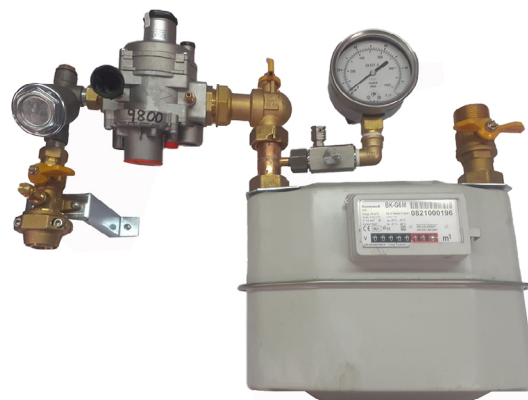


CONJUNTO DE REGULACION A - 10 MPA



DESCRIPCIÓN

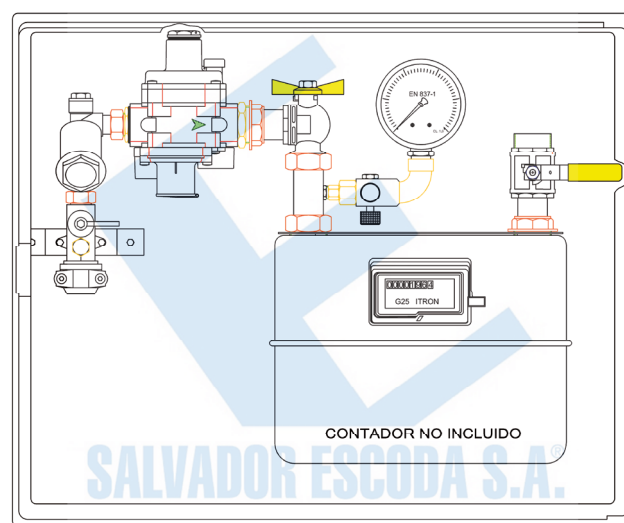
Los conjuntos y armarios de regulación de la serie C06NGA y A06NGA fabricados por SALVADOR ESCODA, S.A. están adaptados para instalaciones con gas no agresivo de la 1ª, 2ª y 3ª familia. Su uso está destinado a reducir una MOP de entrada comprendida entre 55 y 400 mbar para regular, estable y fiablemente, una presión determinada independientemente del caudal solicitado (ver presiones disponibles en la tabla 1). Su construcción, montaje, pruebas y suministro están reflejados en la UNE 60.670-5.



Códigos: GM06001_GM06005

CARACTERÍSTICAS TÉCNICAS

Parámetro	Valor	Unidad
Caudal Nominal	10	Nm ³ /h
Caudal Máximo (con Pe. 1 bar)	11	Nm ³ /h
Caudal Normativo	6	Nm ³ /h
MOP de entrada	50 ÷ 400	mbar
MOP de salida normalizada	Ver tabla 1	
Precisión en la regulación	± 10	%
Precisión de cierre (Caudal 0)	± 30	%
Activación de la seguridad por mínima	Ver tabla 1	
Activación de la seguridad por máxima	Ver tabla 1	
Activación de la válvula de alivio	Ver tabla 1	
Conexión de entrada	PE32	
Conexión de salida	Macho	1 1/4" G
Dimensiones máximas (Anc. x Alt. x Prof.)	700 x 520 x 230	mm
Peso (sin incluir contador)	7,5	kg



CÓDIGOS DISPONIBLES

Código	P. salida	P. mínima	P. máxima	P. VAS	P. entrada
GM06001	21 mbar	12 mbar	70 mbar	45 mbar	55 ÷ 400 mbar
GM06002	55 mbar	18 mbar	125 mbar	80 mbar	
GM06003	100 mbar	60 mbar	250 mbar	200 mbar	
GM06004	150 mbar	60 mbar	300 mbar	250 mbar	
GM06005	300 mbar	60 mbar	500 mbar	400 mbar	

NOTA: Para adquirir este tipo de conjuntos a otras presiones o set-points, no dude en consultarnos.