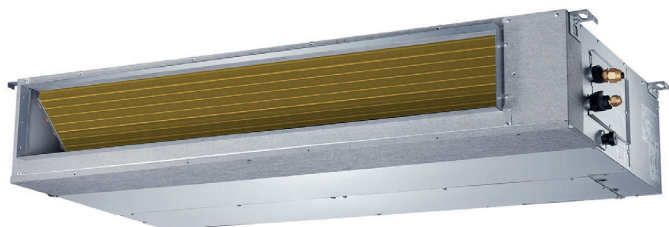


SPLIT TIPO CONDUCTO
Serie MUCR-H11



AJUSTE AUTOMÁTICO DE LA PRESIÓN ESTÁTICA



KJR-120G2/TFBG-E-02
Incluido (CL 09 210)



Modelos 12 a 42



Modelos 48 a 60



Alimentación sólo a la ud. exterior
La alimentación de la unidad interior se realiza mediante el mismo cable de interconexión con la unidad exterior (4x1 mm²).



Diseño baja silueta
Altura de la unidad interior desde 200 mm.



Bomba drenaje
Incorpora bomba de drenaje para facilitar el desagüe de la unidad interior.



Temporizador semanal completo
Establece el funcionamiento semanal de la unidad.



Temporizador diario
El temporizador puede regularse desde la puesta en marcha hasta 24 horas.



Función Follow Me (iFeel)
El control remoto incorpora un sensor de temperatura ambiente.



Entrada de aire exterior
Posibilidad de aportar aire exterior directamente sobre la unidad interior.



Filtros extraíbles lateralmente
Los filtros de aire se extraen por el lateral, facilitando las tareas de mantenimiento.



Retorno configurable
La entrada de aire de retorno se puede realizar por la parte trasera o inferior indistintamente, por defecto la unidad tiene el retorno por la parte posterior.



Compatibilidad de tuberías
Posibilidad de aumentar una talla sobre el diámetro estándar en la tubería de gas.



Display digital LED
Equipo que dispone de un display digital donde muestra la temperatura de consigna durante el funcionamiento normal o la temperatura ambiente en modo ventilación.



Detección de fugas de refrigerante
La unidad detecta automáticamente la existencia de posibles fugas de refrigerante en el circuito.



Modo ingeniería
Ajuste de funciones y consulta de parámetros de funcionamiento. Sólo mediante el control remoto opcional RG10.



Ajuste del rango de temp. de consigna
El nuevo control remoto permite ajustar: Refrigeración mín. desde 16°C hasta 24°C; Calefacción máx. desde 30°C hasta 25°C.



Compensación de temperatura
El control remoto RG10 (opcional) permite ajustar la temperatura de compensación para el modo calefacción y refrigeración.



Presión estática configurable
Mediante el nuevo control remoto de pared KJR-120G2, se puede ajustar la presión estática del ventilador de forma automática o manual, de esta forma se puede adaptar la máquina a cada instalación.



Señales remotas (CP)
La unidad interior dispone de una entrada de ON/OFF, una salida de alarma y funcionamiento.



Rearme automático
Recuperación de los ajustes previos al corte eléctrico.



Funcionamiento de emergencia
Posibilidad de hacer funcionar la unidad con el botón manual en caso de producirse algunas alarmas.



Prevención de aire frío
En calefacción la velocidad del ventilador inicial se ajusta en función de la temperatura de la batería.



Funcionamiento Turbo
Reducción del tiempo de Refrigeración/ Calefacción al máximo.



Amplio rango de funcionamiento
Funcionamiento en refrigeración hasta 50°C y en calefacción hasta -15°C.



Solución de problemas
Los códigos de error se muestran en el panel interior, el control de pared o en la placa exterior.



GEAR
Permite fijar la capacidad del equipo al 50%, 75% o 100% (por defecto). Sólo mediante el control remoto opcional RG10.



Unidad exterior más silenciosa
Diseño optimizado de la rejilla de salida de aire con disminución del ruido.



Función Twin (2x1)
Posibilidad de conectar dos unidades interiores a la misma unidad exterior. Las dos unidades funcionarán de manera unificada como si fueran una única unidad. Ideal para salas diáfanas.



Refrigeración a temperaturas bajas
Funcionamiento en refrigeración hasta -15°C exteriores.



Varias velocidades del ventilador exterior
Preciso ajuste de la velocidad del ventilador gracias al motor DC.



SUPER DC
Equipo que dispone tanto compresor DC Inverter como motores ventiladores DC.



R32
Equipo que utiliza el nuevo refrigerante más ecológico R32.



Modo Noche
Hace que la unidad funcione de acuerdo con la curva de temperatura de noche ya preestablecida, lo que crea un ambiente ideal durante la noche y mejora la calidad del sueño. Sólo mediante el control remoto opcional RG10.



Control de pared retroiluminado
El nuevo control cableado de pared KJR-120G2 dispone de retroiluminación de la pantalla para facilitar su lectura.



Golden Fin
Tratamiento aplicado sobre los intercambiadores de calor, para proteger al equipo contra fenómenos atmosféricos y efectos de ambientes agresivos. También evita la proliferación de bacterias y moho.



Control centralizado CCM
Posibilidad de controlar diversas unidades con un mismo control, el cual puede regular directamente hasta 64 unidades de diferentes sistemas (opcional).



Wifi
Posibilidad de que la unidad sea controlada vía WiFi, mediante un módulo y App propios (opcional).

(1) SCOP zona climática cálida, excepto mod. 48 que es A++ , para más información consulte la tabla de especificaciones

SPLIT TIPO CONDUCTO H11

ESPECIFICACIONES

Modelo			MUCR-12-H11	MUCR-18-H11	MUCR-24-H11	MUCR-30-H11		
Código conjunto			CL 21 520	CL 21 521	CL 21 522	CL 21 523		
Refrigeración	Capacidad nominal (min - máx)	kW	3,52 (0,53 ~ 3,99)	5,28 (2,55 ~ 5,86)	7,03 (3,28 ~ 8,16)	8,79 (2,23 ~ 9,85)		
	Consumo nominal (min - máx)	kW	1,05 (0,15 ~ 1,37)	1,53 (0,71 ~ 2,15)	2,19 (0,75 ~ 2,96)	2,50 (0,19 ~ 3,05)		
	Pdesignc (carga de diseño)	kW	3,5	5,4	7,1	8,8		
	SEER	W/W	6,3	6,5	6,2	6,5		
	Etiquetado energético			A++	A++	A++	A++	
	Eficiencia energética estacional para refrigeración de espacios	ηs,c (%)	--	--	--	--		
Consumo de energía anual		kWh/año	197	291	401	474		
Calefacción	Capacidad nominal (min - máx)		kW	3,81 (1,00 ~ 4,39)	5,57 (2,20 ~ 6,15)	7,62 (2,81 ~ 8,49)	9,38 (2,70 ~ 10,02)	
	Consumo nominal (min - máx)		kW	1,03 (0,30 ~ 1,39)	1,51 (0,74 ~ 1,76)	1,90 (0,640 ~ 2,58)	2,25 (0,43 ~ 2,45)	
	Zona climática intermedia	Pdesignh (carga de diseño)		kW	2,7	4,3	5,4	8,0
		SCOP		W/W	4,0	4,0	4,0	4,0
		Etiquetado energético			A+	A+	A+	A+
		Eficiencia energética estacional para calefacción de espacios		ηs,h (%)	--	--	--	--
		Consumo de energía anual		kWh/año	945	1.505	1.890	2.800
		Tbiv (Temperatura bivalente)		°C	-7	-7	-7	-7
	Tol (Temp. límite funcionamiento)		°C	-15	-15	-15	-15	
	Zona climática cálida	Pdesignh (carga de diseño)		kW	3,4	5,2	6,0	8,2
		SCOP		W/W	5,1	5,1	5,1	5,1
		Etiquetado energético			A+++	A+++	A+++	A+++
		Consumo de energía anual		kWh/año	933	1.434	1647	2.251
Tbiv (Temperatura bivalente)		°C	2	2	2	2		
Unidad interior	Modelo		MUCR-12-H11-I	MUCR-18-H11-I	MUCR-24-H11-I	MUCR-30-H11-I		
	Código		UI 21 520	UI 21 521	UI 21 522	UI 21 523		
	Código EAN		8432953050429	8432953050436	8432953050443	8432953050450		
	Caudal de aire (Alto / Medio / Bajo)		m³/h	600 / 480 / 300	911 / 706 / 515	1.229 / 1.035 / 825	2.100 / 1.800 / 1.500	
	Presión estática	Nominal	Pa	25	25	25	37	
		Configurable	Pa	0 ~ 60	0 ~ 100	0 ~ 160	0 ~ 160	
	Presión sonora (Alta / Media / Baja / Silence) ⁽⁴⁾		dB(A)	34,5 / 30,5 / 29 / 23	41 / 38 / 34 / 26	42 / 40 / 37 / 27	50 / 46,5 / 45 / 40,5	
	Potencia sonora (Alta)		dB(A)	57	58	61	63	
	Conexión desagüe (OD)		mm	Ø25	Ø25	Ø25	Ø25	
	Altura achique bomba condensados ⁽¹⁾		mm	750	750	750	750	
	Toma aire fresco ⁽²⁾		mm	Ø90	Ø125	Ø125	Ø125	
	Dimensiones (Ancho x Alto x Fondo)		mm	700 x 200 x 450	880 x 210 x 674	1.100 x 249 x 774	1.360 x 249 x 774	
	Peso		kg	17,8	24,4	32,3	40,5	
Unidad exterior	Modelo		MUER-12-H11-E	MUER-18-H11-E	MUER-24-H11-E	MUER-30-H11-E		
	Código		UE 21 500	UE 21 501	UE 21 502	UE 21 503		
	Código EAN		8432953050214	8432953050221	8432953050238	8432953050245		
	Caudal de aire (Alto)		m³/h	2.200	2.100	3.500	3.800	
	Presión sonora (Alta)		dB(A)	53,6	55,5	60	62	
	Potencia sonora (Alta)		dB(A)	61	65	67	70	
	Compresor (Marca / Modelo)			GMCC / KSN98D64UFZ3	GMCC / KSN140D21UFZ	GMCC / KTM240D43UKT	GMCC / KTM240D43UKT	
	Dimensiones (Ancho x Alto x Fondo)		mm	765 x 555 x 303	805 x 554 x 330	890 x 673 x 342	946 x 810 x 410	
Peso		kg	26,6	32,5	43,9	52,8		
Refrigerante	Tipo / PCA		R32 / 675	R32 / 675	R32 / 675	R32 / 675		
	Carga	kg / TCO ₂ eq	0,71 / 0,479	1,15 / 0,776	1,5 / 1,012	2,0 / 1,350		
	Precarga hasta	m	5	5	5	5		
Carga adicional (a partir de 5m)		g/m	12	12	24	24		
Tuberías frigoríficas	Líquido	mm (inch)	Ø6,35 (1/4")	Ø6,35 (1/4")	Ø9,52 (3/8")	Ø9,52 (3/8")		
	Gas	mm (inch)	Ø9,52 (3/8")	Ø12,7 (1/2")	Ø15,9 (5/8")	Ø15,9 (5/8")		
	Longitud máxima ⁽³⁾	m	25	30	50	50		
	Desnivel máximo	m	10	20	25	25		
Datos eléctricos	Alimentación		V-Hz-F	220-240~50, 1N	220-240~50, 1N	220-240~50, 1N	220-240~50, 1N	
	Consumo máximo		kW	1,85	2,95	3,7	4,5	
	Intensidad máxima		A	9	13,5	19	20	
	Cable alimentación (unidad exterior)		mm²	2 x 2,5 + T	2 x 2,5 + T	2 x 2,5 + T	2 x 2,5 + T	
	Cable interconexión		mm²	3 x 1 + T	3 x 1 + T	3 x 1 + T	3 x 1 + T	
Temperatura de funcionamiento	Interior (Refrigeración / Calefacción)		°C	16~32/0~30	16~32/0~30	16~32/0~30	16~32/0~30	
	Exterior (Refrigeración / Calefacción)		°C	-15~50/-15~24	-15~50/-15~24	-15~50/-15~24	-15~50/-15~24	

Notas:

⁽¹⁾ Altura de achique desde la base de la unidad, instalando el codo como máximo a 200 mm en horizontal.

⁽²⁾ Diámetro interior.

⁽³⁾ Longitud mínima de tubería de 3 mts.

⁽⁴⁾ El modo "Silence" solo es seleccionable mediante el control remoto inalámbrico RG10

* El diseño y las especificaciones están sujetos a cambios sin previo aviso para la mejora del producto.

** Los valores de nivel sonoro corresponden a valores obtenidos en cámara anecoica.

*** Los datos y especificaciones están sujetos a cambios sin previo aviso.

SPLIT TIPO CONDUCTO H11

ESPECIFICACIONES

Modelo			MUCR-36-H11	MUCR-42-H11	MUCR-48-H11	MUCR-48-H11T	MUCR-60-H11T		
Código conjunto			CL 21 524	CL 21 525	CL 21 526	CL 21 527	CL 21 528		
Refrigeración	Capacidad nominal (min - máx)	kW	10,55 (2,75~11,14)	12,02 (2,93~12,31)	14,07 (2,29~14,45)	14,07 (3,52~15,53)	15,24 (4,10~17,29)		
	Consumo nominal (min - máx)	kW	3,95 (0,90~4,15)	4,20 (0,68~4,50)	4,65 (0,65~5,70)	4,80 (0,88~6,00)	5,25 (1,03~6,65)		
	Pdesignc (carga de diseño)	kW	10,5	12,1	14,0	14,0	15,3		
	SEER	W/W	6,2	6,1	6,1	6,1	6,1		
	Etiquetado energético			A++	A++	A++	A++	A++	
	Eficiencia energética estacional para refrigeración de espacios		hs,c (%)	--	241	241	241	241	
Consumo de energía anual			kWh/año	593	700	811	811	900	
Calefacción	Capacidad nominal (min - máx)		kW	11,72 (2,78~12,78)	13,48 (3,37~14,07)	16,12 (2,58~17,44)	16,12 (4,10~18,17)	18,17 (4,40~20,52)	
	Consumo nominal (min - máx)		kW	3,25 (0,80~3,95)	3,45 (0,75~4,10)	4,75 (0,55~0,57)	4,50 (0,95~0,57)	5,15 (0,95~6,60)	
	Zona climática intermedia	Pdesignh (carga de diseño)		kW	8,4	9,5	11,5	11,5	12,5
		SCOP		W/W	4,0	4,0	4,0	4,0	4,0
		Etiquetado energético			A+	A+	A+	A+	A+
		Eficiencia energética estacional para calefacción de espacios		hs,h (%)	--	157	157	157	157
		Consumo de energía anual		kWh/año	2.940	3.350	4.025	4.025	4.390
		Tbiv (Temp. bivalente)		°C	-7	-7	-7	-7	-7
		Tol (Temp. límite funcionamiento)		°C	-15	-15	-15	-15	-15
	Zona climática cálida	Pdesignh (carga de diseño)		kW	9,8	10,2	11,5	11,5	12,8
		SCOP		W/W	5,1	5,1	5,0	5,0	5,1
		Etiquetado energético			A+++	A+++	A++	A++	A+++
		Consumo de energía anual		kWh/año	2.690	2.800	3.220	3.220	3.514
	Tbiv (Temp. bivalente)			°C	2	2	2	2	
Unidad interior	Modelo		MUCR-36-H11-I	MUCR-42-H11-I	MUCR-48-H11-I	MUCR-48-H11-I	MUCR-60-H11-I		
	Código		UI 21 524	UI 21 525	UI21527	UI 21 527	UI 21 528		
	Código EAN		8432953050467	8432953050474	8432953050481	8432953050481	8432953050498		
	Caudal de aire (Alto / Medio / Bajo)		m³/h	2.100 / 1.800 / 1.500	2.400 / 2.040 / 1.680	2.400 / 2.040 / 1.680	2.400 / 2.040 / 1.680	2.600 / 2.210 / 1.820	
	Presión estática	Nominal	Pa	37	50	50	50	50	
		Configurable	Pa	0 ~ 160	0 ~ 160	0 ~ 160	0 ~ 160	0 ~ 160	
	Presión sonora (Alta / Media / Baja / Silence) ⁽⁴⁾		dB(A)	49,5 / 48 / 46 / 42	51,5 / 49 / 48 / 43	50 / 49 / 47 / 42	50 / 49 / 47 / 42	52,5 / 49 / 47 / 40	
	Potencia sonora (Alta)		dB(A)	61	67	66	66	66	
	Conexión desagüe (OD)		mm	Ø25	Ø25	Ø25	Ø25	Ø25	
	Altura achique bomba condensados ^(*)		mm	750	750	750	750	750	
	Toma aire fresco ^(**)		mm	Ø125	Ø125	Ø125	Ø125	Ø125	
	Dimensiones (Ancho x Alto x Fondo)		mm	1.360 x 249 x 774	1.200 x 300 x 874	1.200 x 300 x 874	1.200 x 300 x 874	1.200 x 300 x 874	
	Peso		kg	40,5	47,6	47,6	47,6	47,4	
Unidad exterior	Modelo		MUER-36-H11-E	MUER-42-H11-E	MUER-48-H11-E	MUER-48-H11T-E	MUER-60-H11T-E		
	Código		UE 21 504	UE 21 505	UE21506	UE 21 507	UE 21 508		
	Código EAN		8432953050252	8432953050269	8432953055110	8432953050276	8432953050283		
	Caudal de aire (Alto)		m³/h	4.000	4.000	7.500	7.500	7.500	
	Presión sonora (Alta)		dB(A)	63	63	63,0	63,5	63,0	
	Potencia sonora (Alta)		dB(A)	70	74	73	73	74	
	Compresor (Marca / Modelo)			GMCC / KTF310D43UMT	GMCC / KTF310D43UMT	GMCC / KTQ420D1UMU	GMCC / KTQ420D1UMU	GMCC / KTQ420D1UMU	
	Dimensiones (Ancho x Alto x Fondo)		mm	946 x 810 x 410	946 x 810 x 410	952 x 1333 x 415	952 x 1333 x 415	952 x 1333 x 415	
Peso		kg	66,9	71	91,5	103,7	107		
Refrigerante	Tipo / PCA		R32 / 675	R32 / 675	R32 / 675	R32 / 675	R32 / 675		
	Carga		kg / TCO ₂ eq	2,4 / 1,620	2,8 / 1,89	2,9 / 1,96	2,9 / 1,96	3,0 / 2,03	
	Precarga hasta		m	5	5	5	5	5	
Carga adicional (a partir de 5m)			g/m	24	24	24	24		
Tuberías frigoríficas	Líquido		mm (inch)	Ø9,52 (3/8")	Ø9,52 (3/8")	Ø9,52 (3/8")	Ø9,52 (3/8")	Ø9,52 (3/8")	
	Gas		mm (inch)	Ø15,9 (5/8")	Ø15,9 (5/8")	Ø15,9 (5/8")	Ø15,9 (5/8")	Ø15,9 (5/8")	
	Longitud máxima ^(***)		m	75	75	75	75	75	
	Desnivel máximo		m	30	30	30	30	30	
Datos eléctricos	Alimentación		V-Hz-F	220-240 ~ 50, 1N	220-240 ~ 50, 1N	220-240 ~ 50, 1N	380-415 ~ 50, 3N	380-415 ~ 50, 3N	
	Consumo máximo		kW	5	5	6,9	6,9	7,5	
	Intensidad máxima		A	22,5	22,5	29	13	14	
	Cable alimentación (unidad exterior)		mm²	2 x 4 + T	2 x 4 + T	2 x 6 + T	4 x 2,5 + T	4 x 2,5 + T	
	Cable interconexión		mm²	3 x 1 + T	3 x 1 + T	3 x 1 + T	3 x 1 + T	3 x 1 + T	
Temp. de funcionamiento	Interior (Refrigeración / Calefacción)		°C	16~32/0~30	16~32/0~30	16~32/0~30	16~32/0~30	16~32/0~30	
	Exterior (Refrigeración / Calefacción)		°C	-15~50/-15~24	-15~50/-15~24	-15~50/-15~24	-15~50/-15~24	-15~50/-15~24	

Notas:

⁽¹⁾ Altura de achique desde la base de la unidad, instalando el codo como máximo a 200 mm en horizontal.

⁽²⁾ Diámetro interior.

⁽³⁾ Longitud mínima de tubería de 3 mts.

⁽⁴⁾ El modo "Silence" solo es seleccionable mediante el control remoto inalámbrico RG10

* El diseño y las especificaciones están sujetos a cambios sin previo aviso para la mejora del producto.

** Los valores de nivel sonoro corresponden a valores obtenidos en cámara anecoica.

*** Los datos y especificaciones están sujetos a cambios sin previo aviso.

SPLIT TIPO CONDUCTO H11

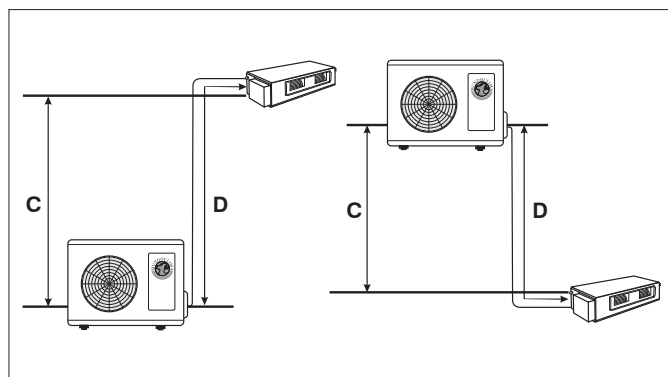
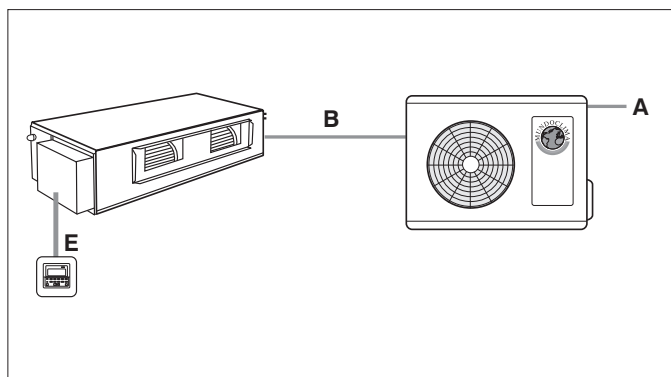


CABLEADO ELÉCTRICO

Modelo	Alimentación (sólo ud. exterior)		Interconexión (B)	Control cableado (E)
	Tipo	Sección (A)		
12	230V (1N~)	2 x 2,5 + T (mm²)	3 x 1 + T (mm²)	4 x 0,2 (mm²) (Suministrado 6 m)
18				
24				
30		2 x 4 + T (mm²)		
36				
42				
48	2 x 6 + T (mm²)			
48T	400V (3N~)	4 x 2,5 + T (mm²)		
60T				

TUBERÍAS FRIGORÍFICAS Y CARGA ADICIONAL (R-32)

Modelo	Tubería		Distancia máx.		Carga adicional refrigerante	Precarga hasta
	Líquido	Gas	Vertical (C)	Total (D)		
12	1/4"	3/8"	10 m	25 m	12 g/m	5 m
18		1/2"	20 m	30 m		
24	3/8"	5/8"	25 m	50 m	24 g/m	
30			30 m	75 m		
36						
42						
48						
48T						
60T						



OPCIONALES

Más información de los opcionales en "SISTEMAS DE CONTROL MUNDOCLIMA"

Control inalámbrico⁽¹⁾



RG10A1(F2S)BGEF
(CL 97 807)

Control cableado



KJR-29B1/BK-E
(CL 92 869)



KJR-120N(X4W)/BGEF
(CL 09 211)

Control cableado con WIFI



KJR-120P(X6W)/EF
(CL 09 214)

BMS



MD-AC-MBS
(CL 99 097/
CL 99 114-116)



MD-AC-KNX
(CL 94 792 /
CL 99 094-095)



INBACMID
(CL 99 222 /
CL 99 210)

Control centralizado



CCM180A/WS
(CL 97 800)



CCM270B/WS
(CL 97 802)



CCM30/BKE
(CL 92 871)



CCM15
(CL 97 804)

Accesorios

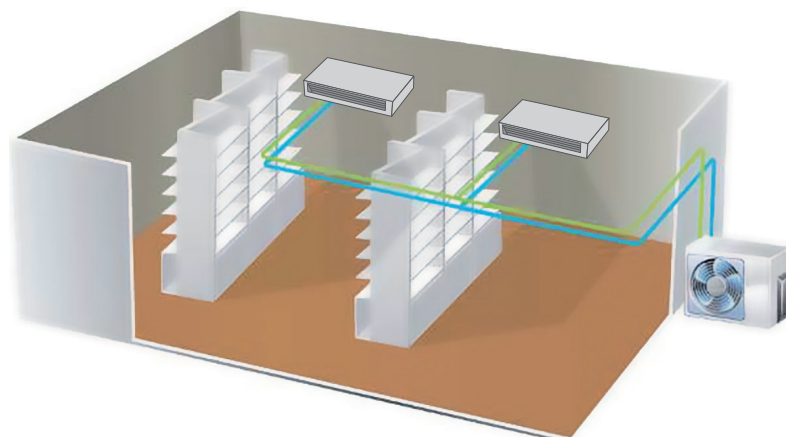


JC-02
(CL 94 724)



M-CHECK
(CL 09 410)

⁽¹⁾ Se debe extraer el receptor infrarrojos ubicado en la unidad e instalarlo en un lugar visible, usar el cable CL92907 para alargar hasta 3 mts. el cable. O instalar el control cableado KJR-29B1/BK-E (CL 92 869) (Este control incorpora receptor infrarrojos).

SPLIT TIPO CONDUCTO H11
SISTEMA TWIN CONDUCTO (2x1)
MUNDCLIMA®
SUPER DC INVERTER


**SISTEMA 2x1,
permite conectar
2 UNIDADES INTERIORES
de la misma capacidad
a UNA ÚNICA
UNIDAD EXTERIOR**

Modelo			MUCR-12X2-H11	MUCR-18X2-H11	MUCR-24X2-H11T	MUCR-30X2-H11T
Código conjunto			CL 21 906	CL 21 907	CL 21 908	CL 21 909
Capacidad nominal	Refrigeración	kW	3,52 + 3,52	5,28 + 5,28	7,03 + 7,03	8,79 + 8,79
	Calefacción	kW	3,81 + 3,81	5,57 + 5,57	7,62 + 7,62	9,38 + 9,38
Uds. Interiores	Modelo		MUCR-12-H11-I	MUCR-18-H11-I	MUCR-24-H11-I	MUCR-30-H11-I
	Código		UI 21 520	UI 21 521	UI 21 522	UI 21 523
	Cantidad		2			
Ud. Exterior	Modelo		MUER-24-H11-E	MUER-36-H11-E	MUER-48-H11T-E	MUER-60-H11T-E
	Código		UE 21 502	UE 21 504	UE 21 507	UE 21 508
	Cantidad		1			
Distribuidor	Modelo		FQZHN-01D			
	Código		LC23220			
	Cantidad		1			
Tuberías frigoríficas	Ud. Exterior hasta Distribuidor (Liq./Gas)	mm (inch)	Ø9,52 (3/8") / Ø15,9 (5/8")			
	Uds. Interiores hasta Distribuidor (Liq./Gas)	mm (inch)	Ø6,35 (1/4")/Ø9,52 (3/8")	Ø6,35 (1/4")/Ø12,7 (1/2")	Ø9,52 (3/8")/Ø15,9 (5/8")	
Datos eléctricos	Alimentación	V-Hz-F	220-240 ~ 50, 1N	220-240 ~ 50, 1N	380-415 ~ 50, 3N	380-415 ~ 50, 3N
	Consumo máximo	kW	3,7	5	6,9	7,5
	Intensidad máxima	A	19	22,5	13	14
	Cable alimentación (unidad exterior)	mm²	2 x 2,5 + T	2 x 4 + T	4 x 2,5 + T	4 x 2,5 + T
	Cables entre uds. interiores (Maestra/Esclava)	mm²	3 x 0,75 (apantallado) + 2 x 1,5 + T			

Se deben configurar las uds. interiores como Maestra y Esclava, la configuración se debe realizar en el micro-interruptor SW5. Para más información consulte el manual de instalación.

IMPORTANTE: En un sistema Twin las unidades interiores SIEMPRE funcionan de forma conjunta y de la misma manera, NO SE PUEDEN INDEPENDIZAR.

Los sistemas Twin Conductor (2x1) incluyen: - 1 Unidad exterior (axial).

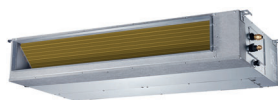
- 2 Unidades interiores de conductor de la misma capacidad.

- 1 Distribuidor FQZHN-01D.

- 2 Controles cableados KJR-120G2 (sólo se debe conectar uno a la ud. Maestra).



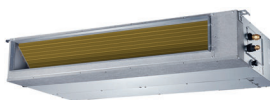
+



+



+



+

