

ABRAZADERA POLIPROPILENO SIMPLE

CARACTERÍSTICAS

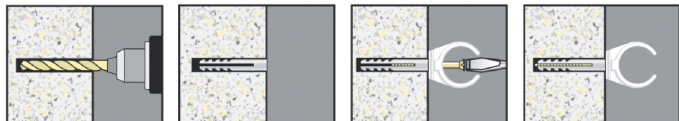
- Abrazadera de una pieza.
- Rosca de conexión M6 hecha en latón.
- Material: PP (polipropileno), blanco (conforme a RAL 9016).
- Clase ignífuga B2.
- Anti-corrosión, reciclable, libre de halógenos, resistente a los rayos UVA y al envejecimiento.
- Resistencia a las temperaturas desde: -30 °C hasta aproximadamente +90 °C (constante); brevemente hasta +110 °C.



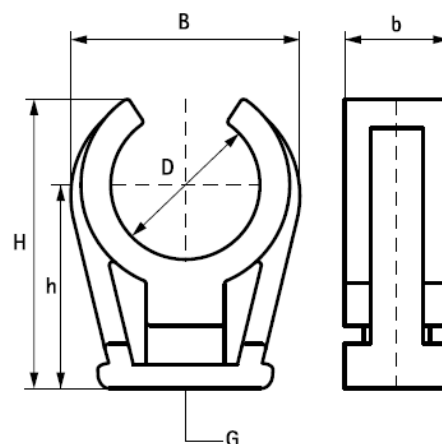
Códigos: AF 15 003 _ AF 15 010

APLICACIÓN

Para la instalación de tubos de agua, electricidad, gas, calefacción, neumática, aire acondicionado, etc.



PLANO



CÓDIGOS Y DATOS

Código	ØD (mm)	ØD (")	DN (")	G (mm)	B (mm)	H (mm)	h (mm)	b (mm)	Caja (uds.)
AF 15 003	10	1/8	6	M6	18	20	17	12	100
AF 15 004	12	-	-	M6	20	22	18	12	100
AF 15 005	14 - 15	-	-	M6	24	26	19	12	100
AF 15 006	16 - 18	3/8	10	M6	27	30	24	14	100
AF 15 007	20 - 22	1/2	15	M6	31	32	28	14	100
AF 15 008	28	3/4	20	M6	39	47	34	14	50
AF 15 009	35	-	-	M6	50	54	38	14	50
AF 15 010	42	-	-	M6	57	58	21	14	50