

PURGADORES DE AIRE

SERIE 551

FUNCIÓN

Los purgadores de aire se emplean para eliminar de modo continuo el aire contenido en los circuitos hidráulicos de las instalaciones de climatización. La capacidad de descarga de estos dispositivos es muy elevada. Eliminan todo el aire presente en los circuitos, incluidas las microburbujas, de modo automático y con pérdidas de carga muy bajas.

La circulación de agua completamente libre de aire asegura el funcionamiento ideal de la instalación, sin ruido, corrosión, sobrecalentamientos localizados ni daños mecánicos.

Las versiones roscadas se presentan con variantes para la instalación en tubos horizontales o con racor en T orientable, para instalaciones en tubos horizontales y verticales.

Los purgadores de aire DISCAL® con conexiones embridadas y soldables se entregan con una carcasa preformada en caliente que les garantiza un aislamiento térmico perfecto con el uso de agua caliente o refrigerada.

Para el modelo roscado con descarga de 3/4" y 2" está disponible el aislamiento opcional.



CARACTERÍSTICAS TÉCNICAS

Serie	551 roscados	551 embridados y soldables
Materiales		
Cuerpo:	Latón EN 12165 CW617N	Acero pintado con resinas epoxi
Elemento interior:	PA66G30; acero inoxidable versión compacta	Acero inoxidable
Boya:	PP	PP
Guía boya:	latón EN 12164 CW614N	Latón EN 12164 CW614N
Varilla:	latón EN 12164 CW614N	Latón EN 12164 CW614N
Palanca boya:	acero inoxidable EN 10270-3 (AISI 302)	Acero inoxidable EN 10270-3 (AISI 302)
Resorte:	acero inoxidable EN 10270-3 (AISI 302)	Acero inoxidable EN 10270-3 (AISI 302)
Abrazadera racor en T (serie 5517):	latón EN 12420 CW617N	-
Racor en T (serie 5517):	latón EN 1982 CB7535	-
Juntas de estanqueidad:	EPDM	EPDM
Grifo de descarga:	-	Latón EN 12165 CW617N, cromado
Prestaciones		
Fluidos utilizables:	Agua, soluciones de glicol no peligrosas excluidas del campo de aplicación de la directiva 67 /548/CE	Agua, soluciones de glicol no peligrosas excluidas del campo de aplicación de la directiva 67 /548/CE
Porcentaje máximo de glicol:	50 %	50 %
Presión máxima de servicio:	10 bar	10 bar
Presión máxima de descarga:	10 bar	10 bar
Campo de temperatura de servicio:	0÷ 110 °C	0÷ 110 °C

Serie	551 roscados	551 embridados y soldables
Conexiones		
Principales:	- 3/4", 1", 1 1/4", 1 1/2", 2" F - Con racores bicono para tubo de cobre Ø 22 mm - Con racor en T orientable para tubo de cobre Ø 22 y Ø 28 mm	DN 50-;-DN 150, PN 16 DN 200-;-DN 300, PN 10 Acoplamiento con contrabrida EN 1092-1 DN 50-;-DN 150 soldables
Portasonda:	Con racor en T orientable 3/4" H, 1" H y 1" M	-
Descarga:	1/2" F (con tapón)	DN 200-;-DN 300, entrada/salida 1/2" H DN 50-;-DN 150, 1" M (con tapón); DN 200-;-DN 300, 2" F

Características técnicas de aislamiento de los modelos roscados, códigos AC01201, AC01205

Material:	PE-X expandido de celdas cerradas
Espesor:	10 mm
Densidad:	- Parte interior: 30 kg / m ³ - Parte exterior: 80 kg / m ³
Conductividad térmica (ISO 2581):	- A 0 °C: 0,038 W / (m·K) - A 40 °C: 0,045 W / (m K)
Coeficiente de resistencia al vapor (DIN 52615):	> 1.300
Campo de temperatura de servicio:	0+ 110 °C
Reacción al fuego (DIN 4102):	Clase B2

Características técnicas de aislamiento de los modelos embridados de DN 50 a DN 150

Material:	Espuma de poliuretano expandido rígida de celdas cerradas
Espesor:	60 mm
Densidad:	45 kg / m ³
Conductividad térmica (ISO 2581):	0,023 W / (m·K)
Campo de temperatura de servicio:	0+ 105 °C

Coberturas de cabeza

Material termoformado:	PS
------------------------	----

Película exterior

Material:	Aluminio rústico gofrado
Espesor:	0,7 mm
Densidad:	Clase 1

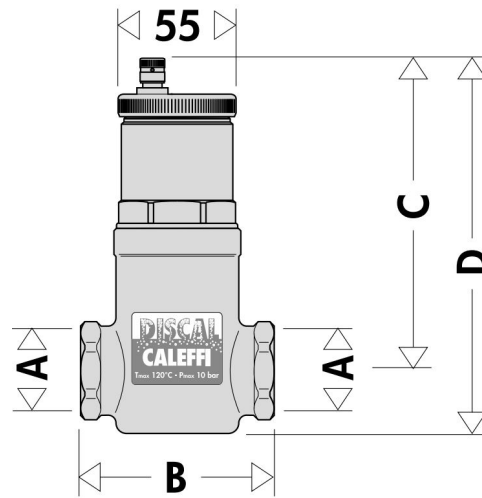
Características técnicas de aislamiento de los modelos embridados de DN 125 y DN 150
Parte interior

Material:	PE-X expandido de celdas cerradas
Espesor:	60 mm
Densidad:	- Parte interior: 30 kg / m ³ - Parte exterior: 80 kg / m ³
Conductividad térmica (ISO 2581):	- A 0 °C: 0,038 W/(m·K) - A 40 °C: 0,045 W/(m·K)
Coeficiente de resistencia al vapor (DIN 52615):	> 1.300
Campo de temperatura de servicio:	0+ 110 °C
Reacción al fuego (DIN 4102):	Clase B2

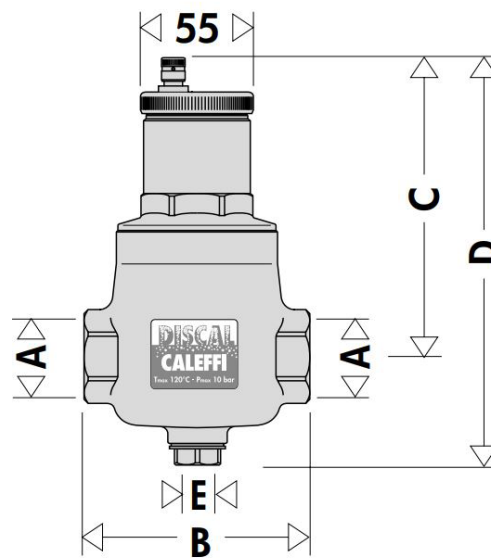
Película exterior

Material:	Aluminio rústico gofrado
Espesor:	0,7 mm
Densidad:	Clase 1

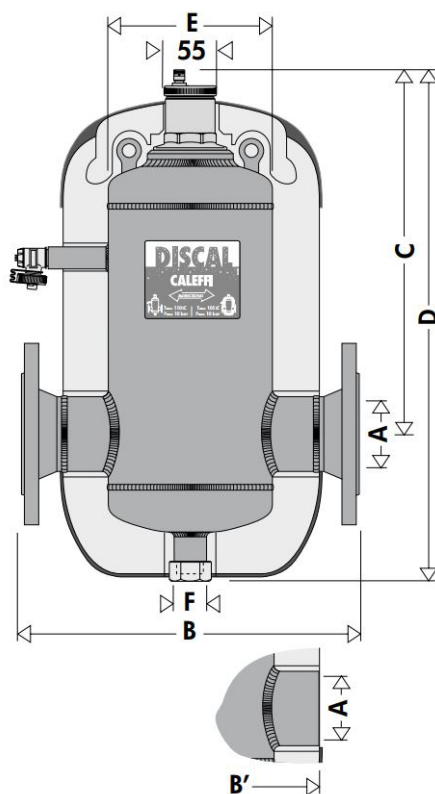
DIMENSIONES (mm)



Código	Medida	A	B	C	D	Peso (kg)
AC01201	DN 20	3/4"	78	143	162	0,9



Código	Medida	A	B	C	D	E	Peso (kg)
AC01202	DN 25	1"	110	146	205	1/2"	1,7
AC01203	DN 32	1 1/4"	124	166	225	1/2"	2,2
AC01204	DN 40	1 1/2"	124	166	225	1/2"	2,2
AC01205	DN 50	2"zz	130	160	225	1/2"	2,5

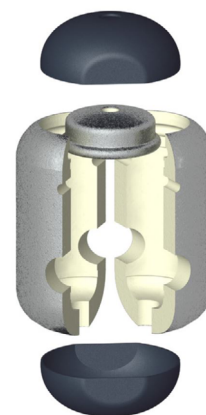


Medida	Volumen (l)
DN 50	7
DN 65	7
DN 80	18
DN 100	18
DN 125	52
DN 150	52

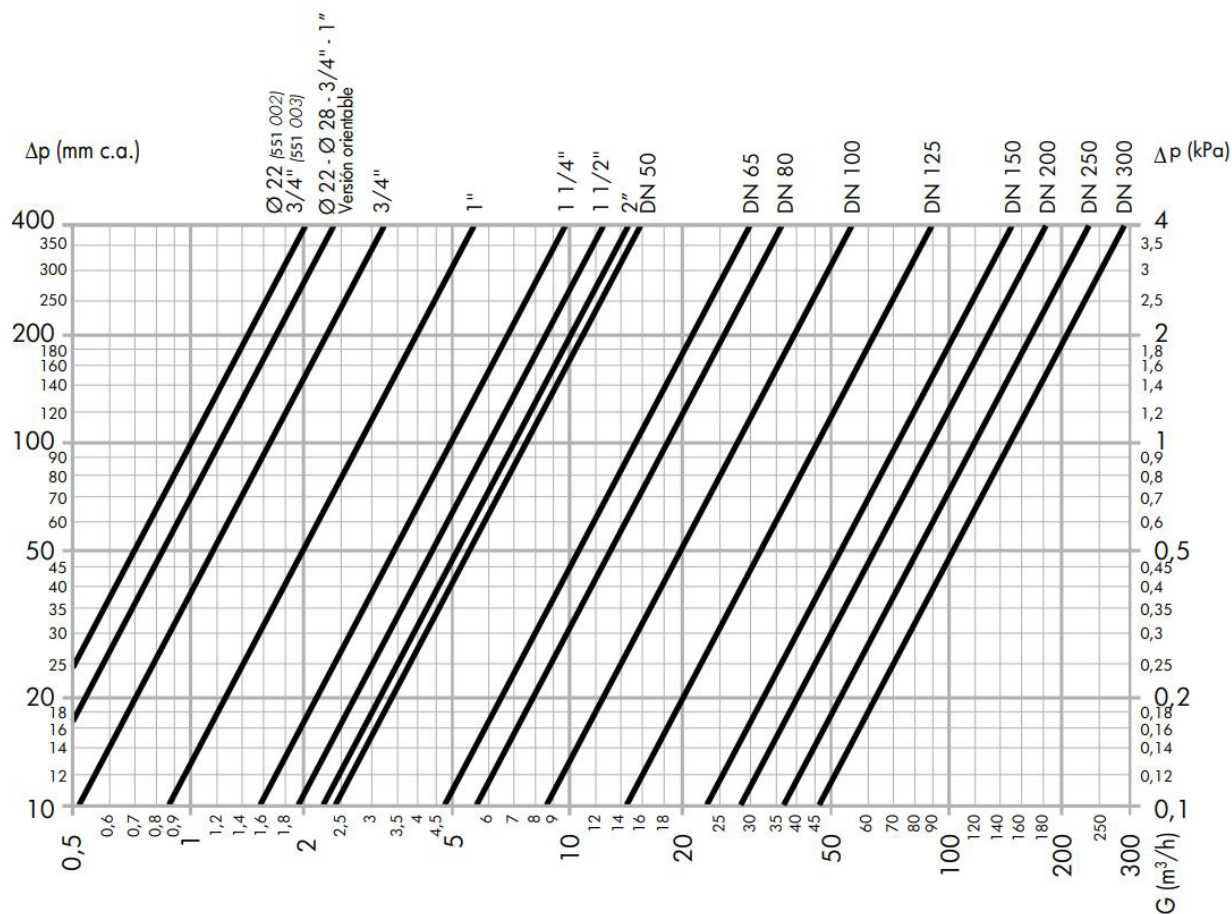
Código	A	B'	B	C	D	E	F	Peso (kg)
AC01210	DN 50	260	350	374	506	169	1"	15
AC01211	DN 65	260	350	374	506	169	1"	15,5
AC01212	DN 80	366	466	435	595	219	1"	28
AC01213	DN 100	366	470	435	595	219	1"	30
AC01214	DN 125	525	635	545	775	324	1"	48
AC01215	DN 150	525	635	545	775	324	1"	53

AISLAMIENTO

Los dispositivos DISCAL® embridados (DN 50;-DN 150) y soldables se suministran con una carcasa aislante preformada en caliente. Los modelos roscados, códigos 551005-6-7-8-9, se pueden equipar con una carcasa aislante preformada en caliente opcional. Este elemento proporciona no sólo un perfecto aislamiento térmico sino también la estanqueidad necesaria para evitar que pase vapor de agua del exterior al interior. Por estos motivos, este tipo de aislamiento se puede utilizar también en circuitos de agua refrigerada, ya que impide que se forme condensación en la superficie del cuerpo de la válvula.



CARACTERÍSTICAS HIDRÁULICAS



DN	20	25	20/25 Versión orientable	25	32	40	50
Conexiones	Ø22 - 3/4"	3/4"	Ø22 - Ø28 - 3/4" - 1"	1"	1 1/4"	1 1/2"	2"
Kv (m ³ /h)	10,0	16,2	12,0	28,1	48,8	63,2	70,0

DN	50	65	80	100	125	150	200	250	300
Kv (m ³ /h)	75,0	150,0	180,0	280,0	450,0	720,0	900	1200,0	1500,0

La velocidad máxima recomendada del fluido en las conexiones del dispositivo es - 1,2 m/s.

La tabla siguiente indica los caudales máximos para respetar esta condición.

DN	20 / 25	20 orientable	25 orientable	25	32	40	50
Conexiones	Ø22 - 3/4"	Ø22 - 3/4"	Ø28 - 1"	1"	1 1/4"	1 1/2"	2"
l/min	22,7	22,7	35,18	35,18	57,85	90,33	136,6
m ³ /h	1,36	1,36	2,11	2,11	3,47	5,42	8,20

DN	50	65	80	100	125	150	200	250	300
l/min	141,20	238,6	361,5	564,8	980,0	1436,6	2433,0	3866,0	5416,0
m ³ /h	8,47	14,32	21,69	33,89	58,8	86,2	146,0	232,0	325,0