

## COLECTOR SOLAR

# PFM SONNENKRAFT

### DATOS TÉCNICOS

#### Conexiones

4 conexiones de cobre de 22 mm con extremos del tubo ensanchado en conector rápido

#### Absorbedor

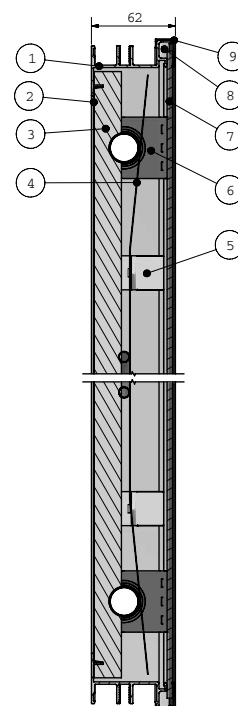
El absorbedor de meandros en toda la superficie soldado con láser (soldado de codos incluido) con revestimiento PVD altamente selectivo y flujo en meandro, garantiza el mejor aporte solar

#### Carcasa

Tanto la forma de construcción de aluminio como la de marcos resistentes a los factores climáticos, con pared posterior de aluminio soldada por CMT, garantizan una larga vida útil y una alta seguridad en el trabajo (máx. resistencia a la carga de nieve 300 kg/m<sup>2</sup>)



Modelo	PFMS2000	PFMS2500	PFMW2500	
Código	SO31084	SO31083	SO31085	
Tipo de colector	Colector plano modular			
Tipo de montaje	Sobre tejado			
Superficie bruta	m <sup>2</sup>	2,01	2,55	2,55
Superficie apertura	m <sup>2</sup>	1,89	2,41	2,41
Superficie absorbedor	m <sup>2</sup>	1,86	2,38	2,38
Longitud	mm	1700	2160	1180
Anchura (incl. Accesorios)	mm	1180	1180	2160
Altura	mm	62	62	62
Peso	kg	33	42	42
Capacidad del colector	l	1,41	1,672	2,264
Máx. presión de trabajo	bar	10	10	10
Tubería colector	Formato vertical máx. 10 uds. en serie, / formato horizontal máx. 6 uds. en serie			
Posible inclinación del colector	°	18 - 70		
Aislamiento	Lana mineral de 25 mm			
Solar Keymark Reg. N°	-	011-7S 2393F	011-7S 2395F	011-7S 23963F
Eficiencia óptica	%	80	81	80
Eficacia del colector según ErP Lot1 dT 40K@1000W/m2	%	62	63	61



- 1 Perfil del marco de aluminio
- 2 Pared posterior de aluminio
- 3 Aislamiento térmico
- 4 Absorbedor
- 5 Compresor del absorbedor
- 6 Paso del marco
- 7 Vidrio
- 8 Sellado con silicona de 2 componentes
- 9 Listón cobertor