

PERFILERÍA PARA PANELES

PT / PI

ACCESORIOS Y MONTAJE

El sistema de perfilera para paneles PT y PI es un sistema eficaz, rápido y económico de solucionar problemas de ruidos en instalaciones tanto en el exterior como en interiores. Su facilidad de montaje permite crear cerramientos, barreras, techos, divisiones interiores de salas...

Este sistema cuenta con la ventaja de poder desmontar la instalación realizada de una forma parcial o total en caso de tener que cambiar módulos de panel deteriorados, o por la reparación de cualquier elemento interior del cerramiento que tenga que ser trasladado o sustituido.

Esto se consigue gracias a la estructura independiente de soporte respecto a los módulos que forman el cerramiento, a diferencia de métodos convencionales, en los que dicha estructura no existe y donde la sustitución de un elemento pasa forzosamente por desmontar de forma completa la instalación acústica.

La estructura se entrega totalmente mecanizada siendo necesario para su montaje únicamente herramientas manuales básicas como un taladro y una remachadora o atornillador.

Una amplia gama de accesorios y perfiles especialmente diseñados para el sistema permite disponer de forma sencilla de una instalación acorde con las necesidades de cada situación, adaptándose totalmente al espacio disponible.

APLICACIONES

Es un sistema eficaz, rápido y económico de solucionar problemas de ruidos en instalaciones tanto en el exterior como en interiores. Su facilidad de montaje permite crear cerramientos, barreras, techos, divisiones interiores de salas...



Código: AI 08 061



Código: AI 08 062



Código: AI 08 063



Código: AI 08 064



Código: AI 08 065



Código: AI 08 067



Código: AI 08 068



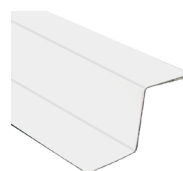
Código: AI 08 069



Código: AI 08 071



Código: AI 08 059



Código: AI 08 060



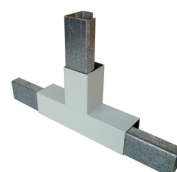
Código: AI 08 072



Código: AI 08 081



Código: AI 08 082



Código: AI 08 083



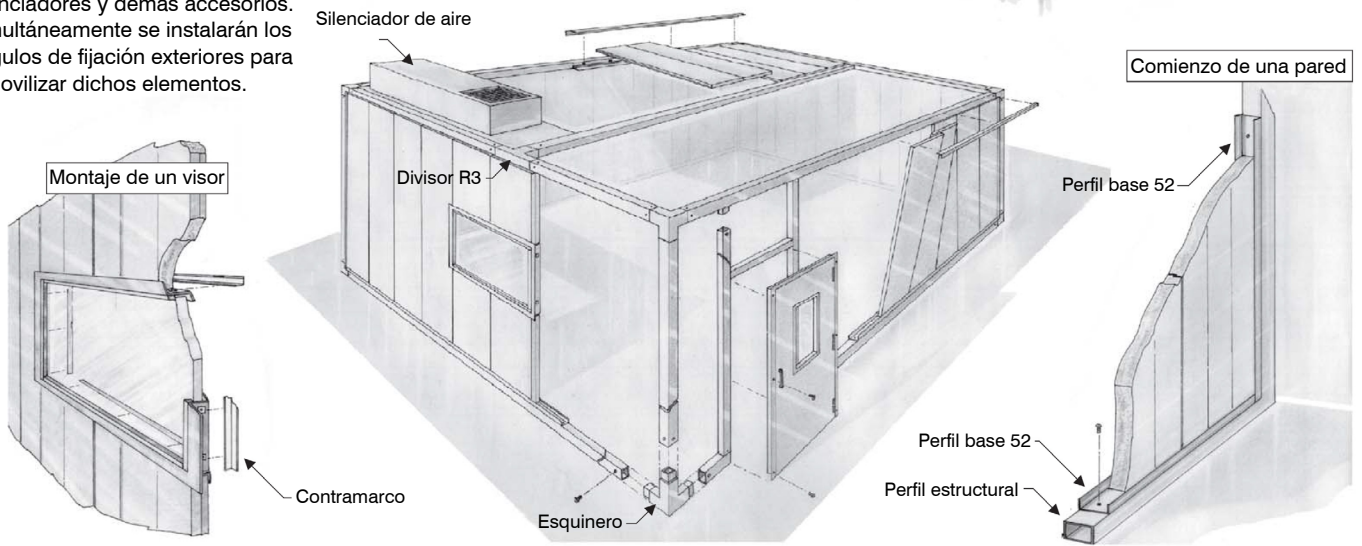
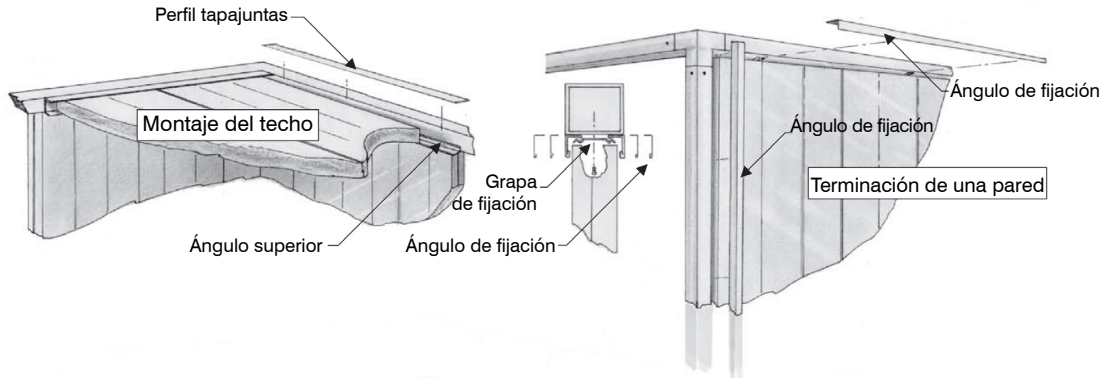
Código: AI 08 084

MONTAJE DE UNA CABINA

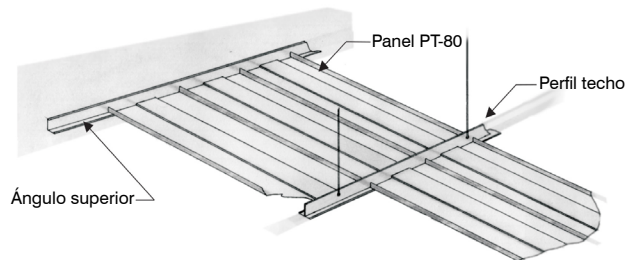
1. En primer lugar se realizará el ensamblaje de la estructura formada por los esquineros, divisores y perfiles estructurales.

2. El segundo paso es la colocación de la perfilera, las grapas de fijación y los ángulos de fijación interiores (o exteriores si la colocación de los paneles se realiza desde dentro de la cabina). Éstos se fijarán mediante remaches a la estructura una vez instalados en la grapa.

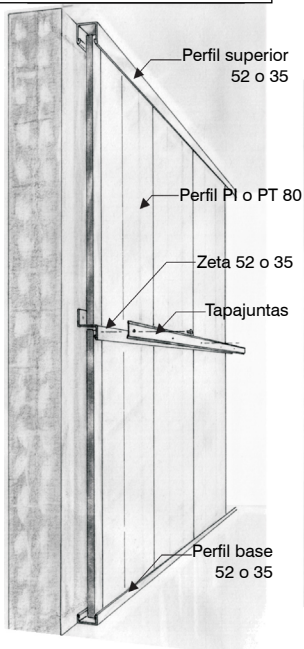
3. Finalmente se colocarán los paneles, puertas, visores, silenciadores y demás accesorios. Simultáneamente se instalarán los ángulos de fijación exteriores para inmovilizar dichos elementos.



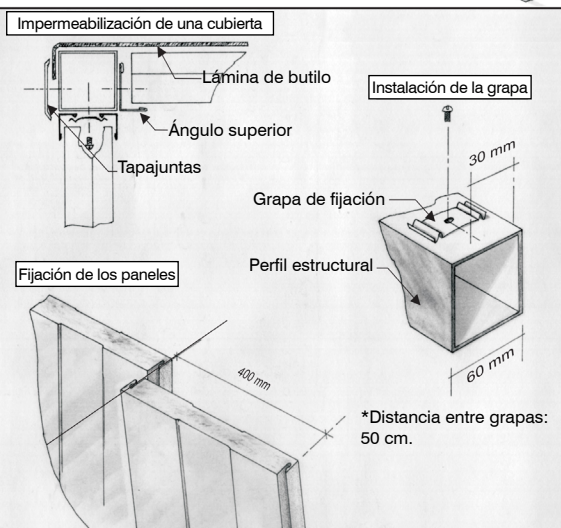
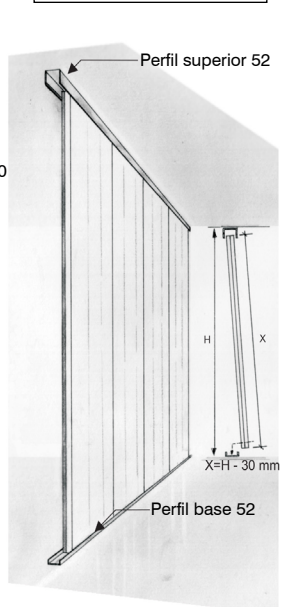
Instalación de un falso techo



Instalación de un trasdosado



Instalación de una pared



CÓDIGOS Y DATOS

Código	Artículo	Longitud (m)	Color	Para panel
AI 08 061	Perfil base 52	3	Blanco 1006	PI
AI 08 062	Perfil superior 52	3	Blanco 1006	PI
AI 08 063	Perfil base 35	3	Blanco 1006	PI
AI 08 064	Perfil superior 35	3	Blanco 1006	PT
AI 08 065	Perfil tapajuntas 50 mm	3	Blanco 1006	PI - PT
AI 08 067	Ángulo superior de techo	3	Blanco 1006	PI - PT
AI 08 068	Ángulo de fijación cierre final	3	Blanco 1006	PI - PT
AI 08 069	Grapa fijación 35	3	Blanco 1006	PI - PT
AI 08 071	Perfil zeta 52	3	Blanco 1006	PI
AI 08 059	Perfil división techo	3	Blanco 1006	PI - PT
AI 08 060	Perfil zeta 35	3	Blanco 1006	PT
AI 08 072	Perfil estructural tubo 60 x 60	-	RAL 9018	PI
AI 08 081	Conector divisor R4 90°	-	RAL 9018	PI
AI 08 082	Conector esquinero	-	RAL 9018	PI
AI 08 083	Conector divisor R3	-	RAL 9018	PI
AI 08 084	Conector escuadra	-	RAL 9018	PI

