

TE 90° AISLANTE SISTEMA ARIA DURO

MUNDOCLIMA[®]
by HEATPEX

ONE ARIA
CLICK technology ADURO

DESCRIPCIÓN

El sistema Aria duro de conductos rígidos aislados de EPS (poliestireno expandido), enriquecido con grafito (lo hace resistente a hongos, moho y bacterias).

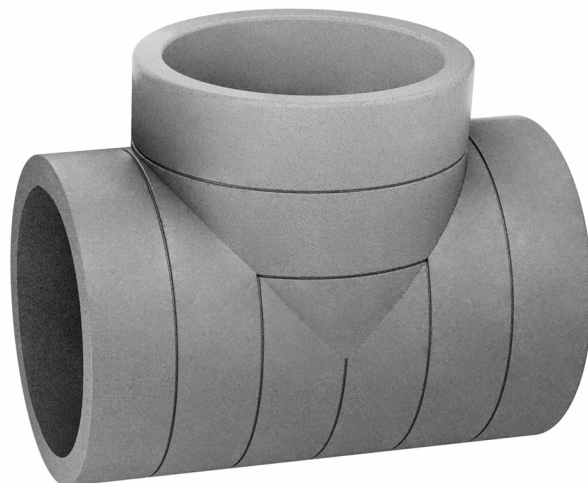
Esta combinación incrementa el coeficiente de aislamiento: $\lambda=0,029$ (W/mK).

Significativamente más alto que en los conductos helicoidales aislados con lana de roca y los conductos flexibles aislados.

Las paredes son de 17 mm de espesor, se corta fácilmente con un cuchillo,

Instalación rápida y fácil con el sistema One click technology.

Versatilidad y modularidad.



APLICACIONES

- Ventilación mecánica controlada (VMC) Mundoclimate Sistema Heatpex Aria Connect y Aria Duro.

CÓDIGOS, DATOS y MEDIDAS

Código	Descripción	Medidas (mm)			material
		diám. int.	diám. ext.	Fondo	
CA 11 026	TE 90° 125 mm	125	159	380	EPS
CA 11 027	TE 90° 160 mm	160	194	380	EPS
CA 11 028	TE 90° 200 mm	200	234	380	EPS