

REDUCCIÓN CONCÉNTRICA SISTEMA ARIA DURO

MUNDOCLIMA®
by HEATPEX

ONE ARIA
CLICK technology ADURO

DESCRIPCIÓN

El sistema Aria duro de conductos rígidos aislados de EPS (poliestireno expandido), enriquecido con grafito (lo hace resistente a hongos, moho y bacterias).

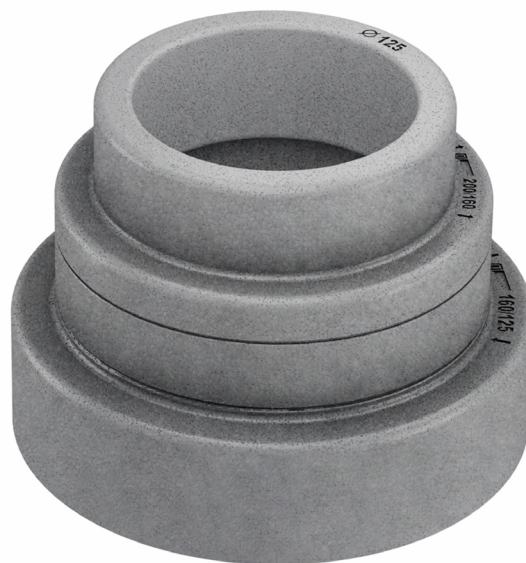
Esta combinación incrementa el coeficiente de aislamiento: $\lambda=0,029$ (W/mK).

Significativamente más alto que en los conductos helicoidales aislados con lana de roca y los conductos flexibles aislados.

Recortable al diámetro adecuado,

Instalación rápida y fácil con el sistema One click technology.

Versatilidad y modularidad.



APLICACIONES

- Ventilación mecánica controlada (VMC) Mundoclimate Sistema Heatpex Aria Connect y Aria Duro.

CÓDIGOS, DATOS y MEDIDAS

Código	Descripción	Medidas (mm)		material
		diám.	Fondo	
CA 11 035	REDUCCIÓN CONCÉNTRICA	125 / 160 / 200	167	EPS