

ABRAZADERA PUENTE ISOFÓNICA PARA MONTAJE EN SOPORTE ISOFÓNICO

CARACTERÍSTICAS

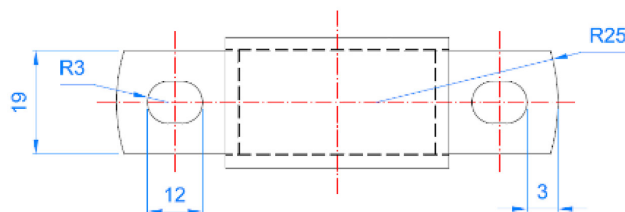
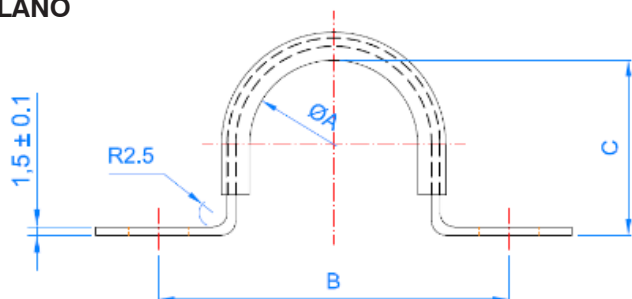
- Para tuberías desde Ø15 hasta Ø75 mm.
- Acabado superficial: cincado ≥ 3 micras.
- Perfil de acero de 1.5 mm de espesor.
- Facilidad y rapidez de montaje.
- Especialmente para montar en soporte isofónico, con tuberías en paralelo.
- Cumple el Código Técnico de la Edificación, CTE, apartados Documentos Básicos HS y HR.
- Temperatura de trabajo: $-30\text{ }^{\circ}\text{C} \div +120\text{ }^{\circ}\text{C}$.
- Indicada para instalaciones de saneamiento, tuberías ligeras, gas, etc.
- Recubrimiento: Zincado.

MATERIAL BASE

- Tubo acero.
- Tubo de cobre.
- Tubo PVC.



PLANO



CÓDIGOS Y DATOS

Código	Ø D (mm)	Ø D (")	A x B (mm)	Nº de agujeros	Caja (uds.)
AF 01 041	15	1/4"	19 x 1,5	3	50
AF 01 042	18	3/8"	19 x 1,5	3	50
AF 01 043	22	1/2"	19 x 1,5	3	50
AF 01 044	26	3/4"	19 x 1,5	4	50
AF 01 045	28	-	19 x 1,5	4	50
AF 01 046	35	1"	19 x 1,5	4	50
AF 01 047	42	1 1/4"	19 x 1,5	4	25
AF 01 048	48	1 1/2"	19 x 1,5	4	25
AF 01 049	54	1 3/4"	19 x 1,5	5	25
AF 01 050	60	2"	19 x 1,5	5	25
AF 01 051	67	-	19 x 1,5	5	25
AF 01 052	75	2 1/2"	19 x 1,5	6	25