

BOMBA CILÍNDRICA MANUAL

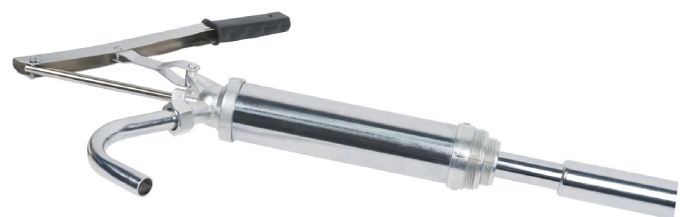


DESCRIPCIÓN:

Bomba cilíndrica manual para el vaciado de depósitos como aceite, gasoil, anticongelante y agua. Fabricada en metal con un tubo telescópico de 89 cm y una capacidad de 20 l/min.

CARACTERÍSTICAS PRINCIPALES:

- Fabricado en metal.
- Tubo telescópico de 45 - 89 cm.
- Capacidad de 20 l/min.



Modelo	BOMBA CILÍNDRICA MANUAL
Código	MT 44 557
Material	Metal
Tubo telescópico (cm)	Tubo
Capacidad (l/min)	20