

PLANTILLA ALUMINIO DEFLECTOR

DESCRIPCIÓN

Pantalla de aluminio preperforada para el correcto posicionamiento de los sensores aerodinámicos.

CARACTERÍSTICAS

Tiras de 75 mm de ancho y 2 m de largo pretroqueladas con orificios de 4 y 6 mm de diámetro.

CARACTERÍSTICAS TÉCNICAS

Están fabricadas en aleación de aluminio con las siguientes denominaciones:

- **Designación convencional de la aleación:**
P - Al Mg Si UNI 9006/1.
- **Unidad de carga de desviación de proporcionalidad:**
17 / 21 kg/mm².
- **Elongación (%):** 12 / 19.
- **Dureza Brinell:** 60 / 80 kg/mm².

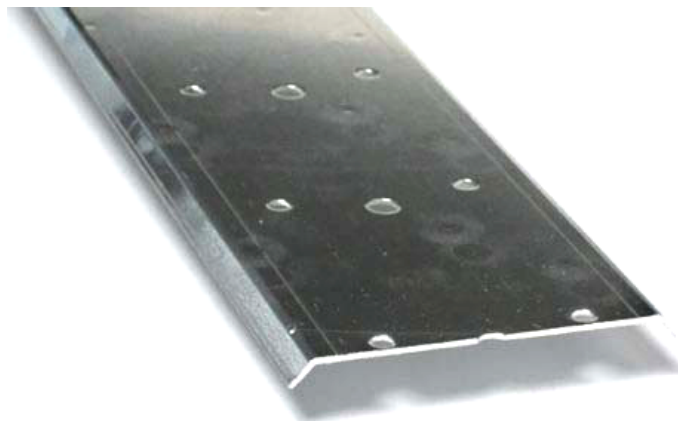
PROCESOS Y TRATAMIENTOS TECNOLÓGICOS

El proceso de obtención de la pantalla de aluminio es el siguiente:

- Prensa extrusión (ton. 1000 – 2000).
- Planchado.
- Tratamiento térmico de envejecimiento.
- Tratamiento de nitruración de las matrices.

CÓDIGOS Y DATOS

Código	Artículo	Longitud (m)	Modelo	Paquete (m)
Al 52 066	Plantilla Aluminio Deflector	2	21CP04	10



Código: Al 52 066

CARACTERÍSTICAS TECNOLÓGICAS

De acuerdo con la legislación para la indicación de las características tecnológicas de la aleación, se adopta la siguiente clasificación descendente: excelente - bueno - suficiente - mediocre - deficiente - malo.

- Trabajabilidad plástica en frío: Buena.
- Soldabilidad: Buena.
- Maquinabilidad: Mediocre.
- Pulido: Mediocre.

Resistencia a la corrosión:

- Ambiente marino: Moderado a bueno.
- Urbano y rural: Bueno.
- Interior: Bueno.
- Aptitud para la oxidación anódica: Buena.