

ACTUADORES ELECTROMECAÓNICOS



SAX..

Actuadores con carrera de 20 mm y fuerza de 800 N.

- SAX31.. Tensión de funcionamiento AC 230 V, señal de control de 3 posiciones
- SAX61.. Tensión de funcionamiento AC/DC 24 V, señal de posicionamiento 0...10 V, 4...20 mA. Con retroalimentación de posición, control forzado, cambio característico
- SAX61.. Voltaje de funcionamiento AC/DC 24 V, RS-485 para comunicación Modbus RTU
- SAX81.. Voltaje de funcionamiento AC/DC 24 V, señal de control de 3 posiciones
- Para montaje directo en válvulas; No se requieren ajustes
- Ajustador manual, indicación de posición y estado (LED)
- Funciones opcionales con interruptores auxiliares, potenciómetro, módulo de funciones, calentamiento del vástago

USO

Actuadores electromotores para operar válvulas Siemens de 2 y 3 puertos, tipos V.. F21.., V.. F22.., V.. F31.., V.. F40.., V.. F41.., V.. F42.., V.. F52.., y V.. F53.. con 20 mm Stroke como válvulas de control y cierre de seguridad en sistemas de calefacción, ventilación y aire acondicionado.



RESUMEN DE TIPO

Código	Tipo	Golpe	Posición en g fuerza	Voltaje de trabajo	Señal de posicionamiento	Posición en g tiempo	LED	Ajuste manual ³⁾	Funciones auxiliares
CO23250	SAX31.00 ¹⁾	20 mm	800 N	CA 230 V	3 posiciones	120 s	-	Empujar y arreglar	-
OC23436	SAX31.03 ¹⁾					30 s	Sí		⁴⁾
CO23252	SAX61.03 ²⁾			DC ...10 V DC 4...20 mA 0...1000 Ω	120 s	-	-		
OC23490	SAX81.00 ²⁾			3 posiciones	120 s	-	-		

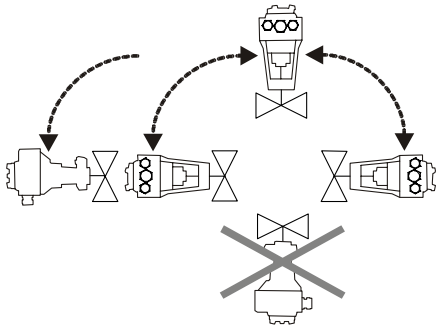
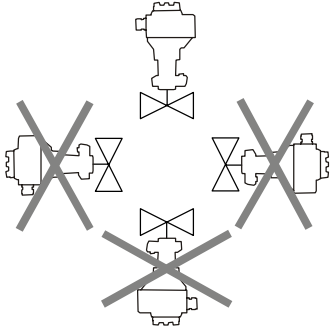
1) Aprobación: CE

2) Aprobación: CE, UL

3) No diseñado para operación continua.

4) Realimentación de posición, control forzado, cambio característico

MONTURA

Aplicación en interiores	Aplicación al aire libre ^{1) 2)}
	

1) Sólo junto con el escudo meteorológico ASK39.2. La protección de la carcasa IP54 permanece sin cambios.

2) SAX61../MO no está diseñado para uso en exteriores.

DATOS TÉCNICOS

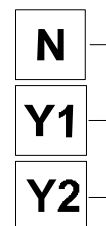
Potencia	
Voltaje de funcionamiento <ul style="list-style-type: none"> • SAX31.. • SAX61.. • SAX81.. 	CA 230 V ± 15 % CA 24 V ± 20 % / CC 24 V + 20 % / -15 % (SELV / PELV) CA 24 V ± 20 % / CC 24 V + 20 % / -15 % (SELV / PELV)
Fusión de la línea de suministro exterior (UE)	Fusible no renovable 6...10 A lento Interrupción del circuito máx. 13 A, característica de disparo B, C, D según EN 60898 Fuente de alimentación con limitación de corriente de máx. 10 A
Fusible según DIN 57100 parte 430 (línea de suministro)	6...10 lento
Consumo de energía a 50 Hz <ul style="list-style-type: none"> • SAX31.00 • SAX31.03 • SAX61.03.. • SAX81.00 	3.5 VA / 2 W 6 VA / 3.5 W VA / 3.75 W 3.5 VA / 2.25 W
Corriente de irrupción típica ¹⁾ (actuadores de 3 posiciones) <ul style="list-style-type: none"> • SAX31.. • SAX81.. 	2.3 A 4.5 A
Datos de funcionamiento	
Tiempos de posicionamiento (con la carrera nominal especificada) <ul style="list-style-type: none"> • SAX31.00, SAX81.00 • SAX31.03, SAX61.03.. 	El tiempo de posicionamiento puede variar dependiendo del tipo de válvula (Escriba resumen [→3]) 120 s 30 s
Fuerza de posicionamiento	800 N
Carrera nominal <ul style="list-style-type: none"> • Rango de carrera de trabajo en el que se calibra el actuador 	8...23 mm
Temperatura admisible del medio (instalación de válvula)	-25...130 °C

DATOS TÉCNICOS

Entradas de señal	
Señal de posicionamiento • SAX31..., SAX81.. - SAX31...: Voltaje - SAX81...: Voltaje • SAX61.. - DC 0...10 V: Consumo de energía Impedancia de entrada - CC 4...20 mA: Consumo de energía Impedancia de entrada	3 posiciones CA 230 V ± 15 % CA 24 V ± 20 % / CC 24 V + 20 % / - 15 % ≤ 0.1 mA ≥ 100 kΩ DC 4...20 mA ± 1 % ≤ 500 kΩ
Conexión en paralelo	
SAX61..	≤ 10 (dependiendo de la salida del controlador)
Control forzado	
Señal de posicionamiento Z • SAX61.. - R = 0...1000 Ω - Z conectado a G - Z conectado a G0 - Voltaje - Consumo de energía	R = 0...1000 Ω, G, G0 Trazo proporcional a R Carrera máx. 100 % ²⁾ Carrera máx. 0 % ²⁾ Máx. CA 24 V ± 20 % / Máx. DC 24 V + 20 % / - 15 % ≤ 0,1 mA
Comentarios sobre la posición	
• SAX61.. - Impedancia de carga - Carga	DC 0...10 V > resistivo de 10 k Máx. 1 mA
Cables de conexión	
Áreas de sección transversal de alambre	0.13...1.5 mm ² , AWG 24...16 ³⁾
Entradas de cable • SAX..	EU: 2 entradas Ø 20.5 mm (para M20) 1 entrada Ø 25.5 mm (para M25)
Grado de protección y clase	
Carcasa de vertical a horizontal	IP 54 según EN 60529 ⁴⁾
Clase de protección • SAX31...: CA 230 V • SAX61...: CA / CC 24 V • SAX81...: CA / CC 24 V	Dos EN 60730-1 II III III

TERMINALES DE CONEXIÓN
SAX31..

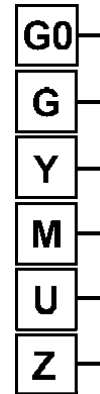
CA 230 V	3 posiciones
Sistema neutro (SN)	
Señal de posicionamiento (se extiende el vástago del actuador)	
Señal de posicionamiento (el vástago del actuador se contrae)	



TERMINALES DE CONEXIÓN

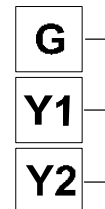
SAX61..

AC / DC 24 V	D 0...10 V 4...20 mA 0...1000
Sistema neutro (SN)	
Potencial del sistema (SP)	
Señal de posicionamiento para DC 0...10 V / 4...20 mA	
Medición neutra	
Retroalimentación de posición DC 0...10 V (El neutro del sistema está midiendo el suelo M)	
Control forzado de señal de control	



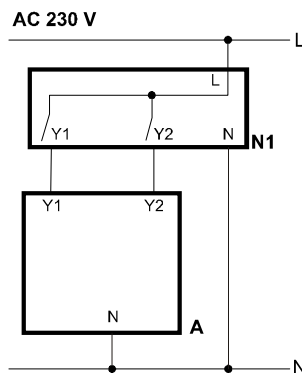
SAX81..

AC / DC 24 V	3 posiciones
Potencial del sistema (SP)	
Señal de posicionamiento (se extiende el vástago del actuador)	
Señal de posicionamiento (el vástago del actuador se contrae)	



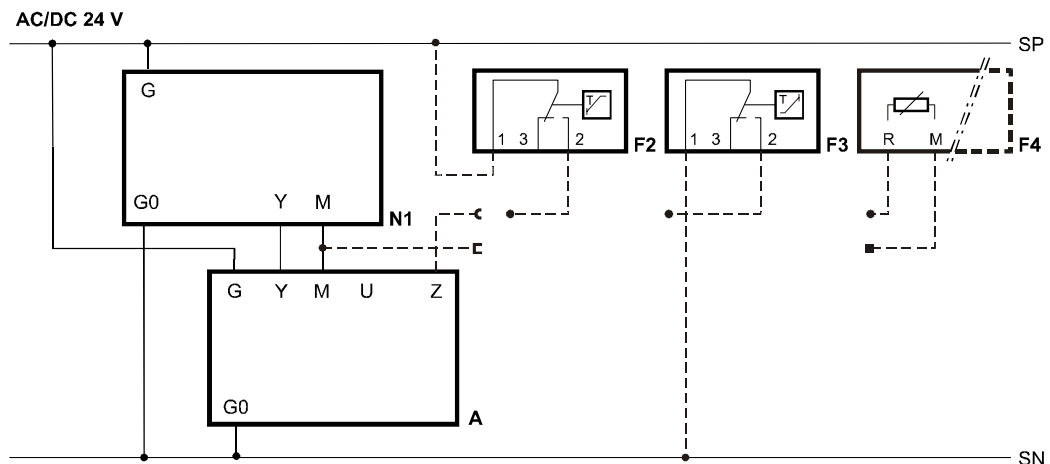
DIAGRAMAS DE CONEXIÓN

SAX31..



A: Actuador
L: Fase
N: Neutral
N1: Controlador
Y1, Y2: Señales de posicionamiento

SAX61..



A: Actuador

F2: Termostato de protección contra heladas: terminales:

1 - 2 peligro de heladas / el sensor se interrumpe (el termostato se cierra con escarcha)

1 - 3 funcionamiento normal

F3: Termostato límite de restablecimiento térmico

F4: Monitor de protección contra heladas con salida de señal de 0...1000 Ω, no es compatible con QAF21.. o QAQ61..

M: Medición neutra

N1: Controlador

SN: Sistema cero

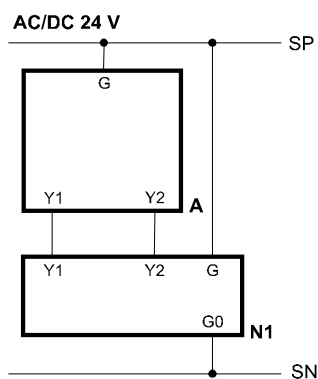
SP: Potencial del sistema CA/CC 24 V

U: Retroalimentación de posición (El sistema neutral está midiendo el terreno M)

Y: Señal de posicionamiento

Z: Control forzado de señal de control

SAX81..



A: Actuador

N1: Controlador

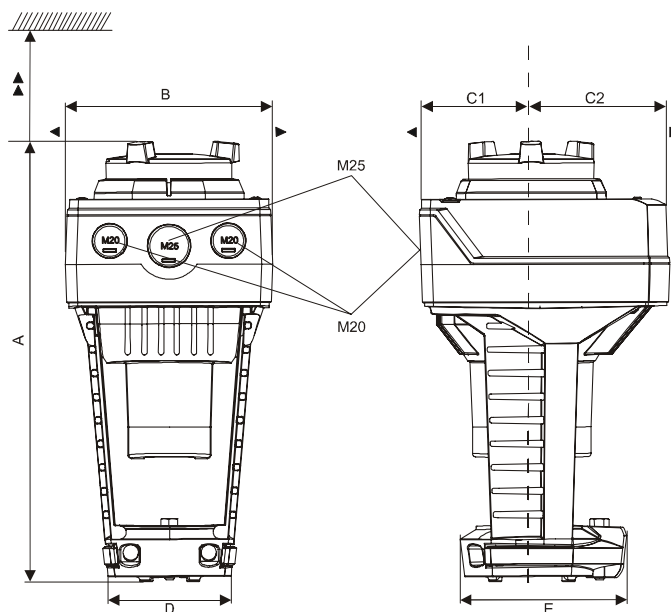
SN: Sistema cero

SP: Potencial del sistema

Y1, Y2: Señales de posicionamiento

DIMENSIONES (mm)

Accionador



Tipo	A	B	C	C1	C2	D	Y	▶	▶▶	kg
SAX..(U ¹⁾)	242	124	150	68	82	80	100	100	200	1,780
Con ASK39.1 (SAX..U ¹⁾)	267	154	300	200	100		-			2,010

1) SAX..U: Para conexiones de tubo de ½" (Ø 21,5 mm) – 1.850 kg / 2.080 kg con ASK39.1