



CONTROLADOR ELECTRÓNICO DE NIVEL "PLUG AND PLAY"

SNAKE

DESCRIPCIÓN

En combinación con las sondas de conductividad o flotadores convencionales, suministro por separado, permite la instalación del cuerpo de control a largas distancias de las estaciones de trabajo.

A través de la llave magnética suministrada, el cliente es capaz de ajustar los tiempos de retardo de arranque y apagado de acuerdo a las propias necesidades de uso.

Suministro con enchufe Schuko permite conectar directamente a una bomba o electroválvula, sin necesidad de cuadro eléctrico.

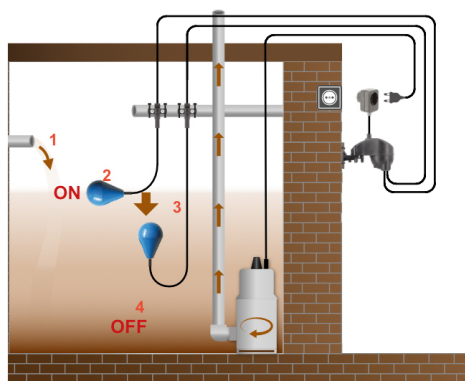
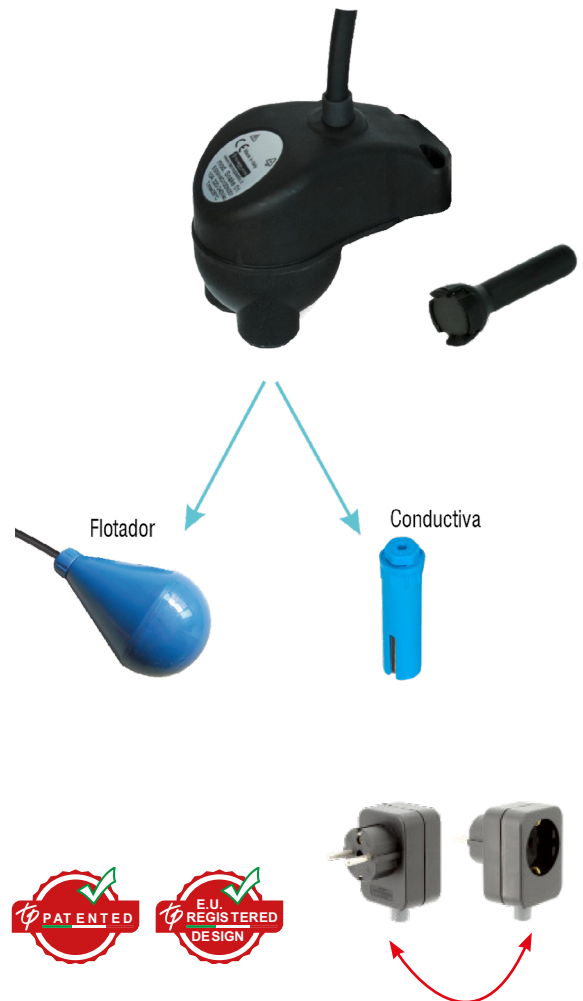
Adecuado para el control de nivel de:

- Agua limpia
- Agua de lluvia
- Agua industrial
- Agua con sustancias químicas

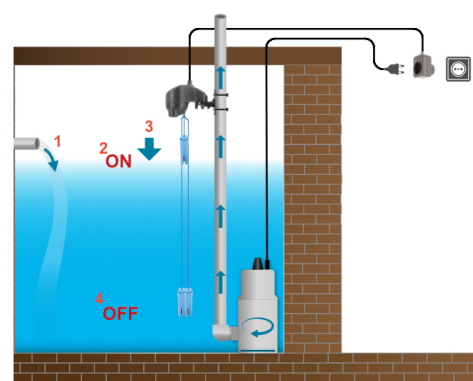
CARACTERÍSTICAS

- **Cable:** 10 m H07 RN-F 4G1 Ø9,7 mm
- **Cuerpo:** Polipropileno
- **Pasacable:** TPV
- **Alimentación:** 230 Vac, 50/60 Hz, 10 A
- **Tiempo de retardo de fábrica:** Arranque 0 Seg. Paro 0 Seg.
- **Tiempo ajustable:** Arranque / Paro de 1 a 120 Seg.
- **Temperatura:** Máx. +40 °C
- **Profundidad:** Máx. 10 m
- **Grado de protección:** IP68
- **Clase:** I

• **Certificados:**

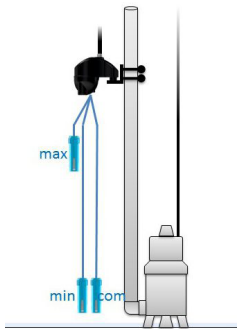


Sondas flotador HT para Snake

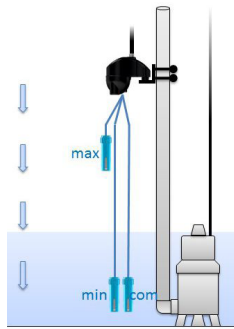


Sondas conductivas para Snake

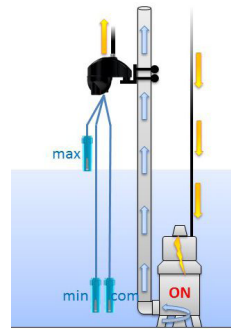
PRINCIPIO DE FUNCIONAMIENTO



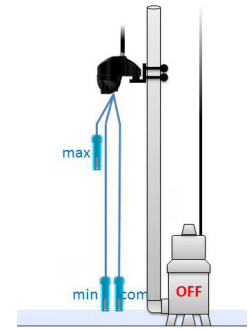
El Snake está conectado a 3 sondas de nivel: Común para la tierra, Mín para el nivel mínimo y Máx para el nivel máximo.



El agua alcanza el pozo y el nivel aumenta.



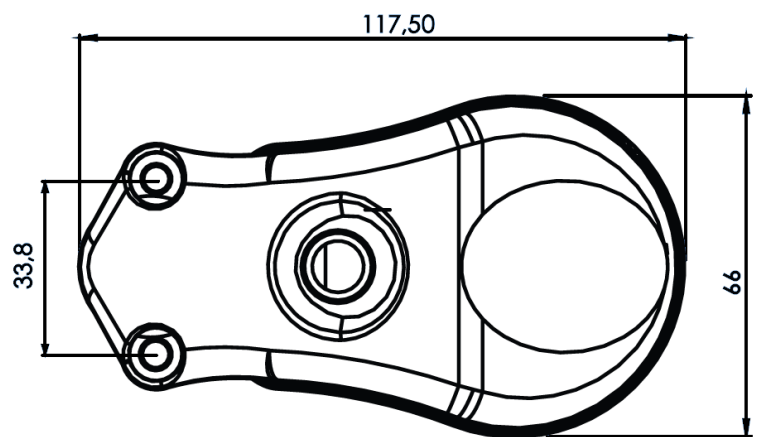
El Snake arranca la bomba cuando la sonda de nivel máximo detecta el agua.



El nivel de agua disminuye y el Snake detiene la bomba cuando la sonda de nivel mínimo deja de detectar agua.

CONEXIONES ELÉCTRICAS

Enchufe Schuko intermedio



Brida polipropileno fijación tubo o pared, incluida

Código	Artículo
CN02305	Control de nivel "Plug and Play" Snake 230V con enchufe Schuko