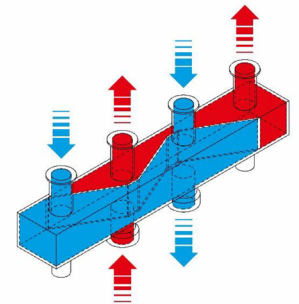
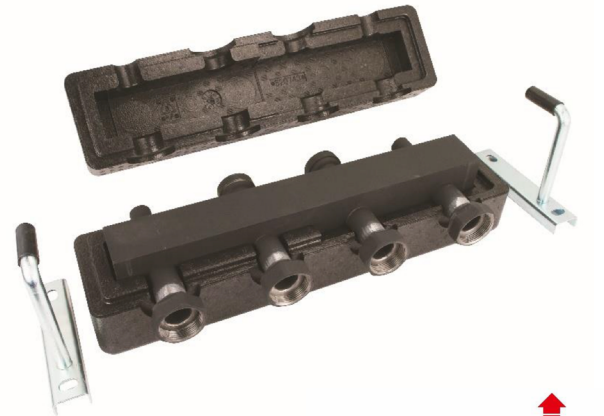


COLECTOR PARA GRUPO HIDRÁULICO



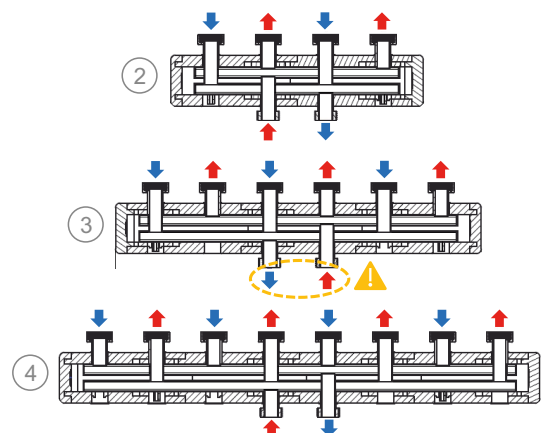
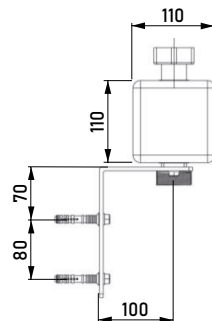
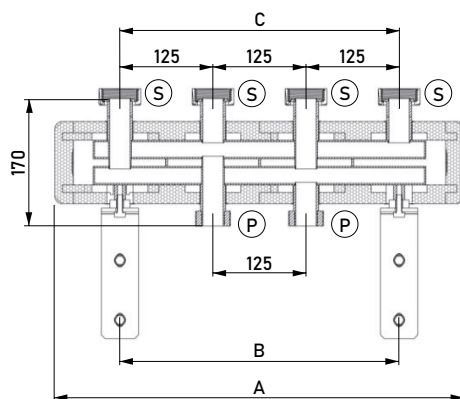
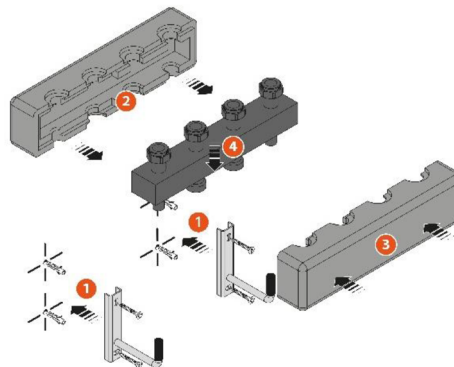
CARACTERÍSTICAS TÉCNICAS

- Presión máxima: 6 bar
- Temperatura de trabajo Máx.: 110 °C
- Conexiones inferiores: 1.1/2" M
- Conexiones superiores: 1.1/2" H
- Caudal máximo: 3000 l/h
- Potencia máxima: 78 kW
- Directiva: PED - 2014/68/UE
- Aislamiento conforme: EnEV2014
- DN25



COMPONENTES:

1. Juego de soportes colector
2. Aislante trasero EPP 25 mm
3. Aislante frontal EPP 25 mm
4. Colector



Código	Nº. Circuitos	A	B	C	S	P
AC74095	2	550	375	375	1.12"	1.12"
AC74096	3	800	625	625	1.12"	1.12"
AC74097	4	1050	625	875	1.12"	1.12"