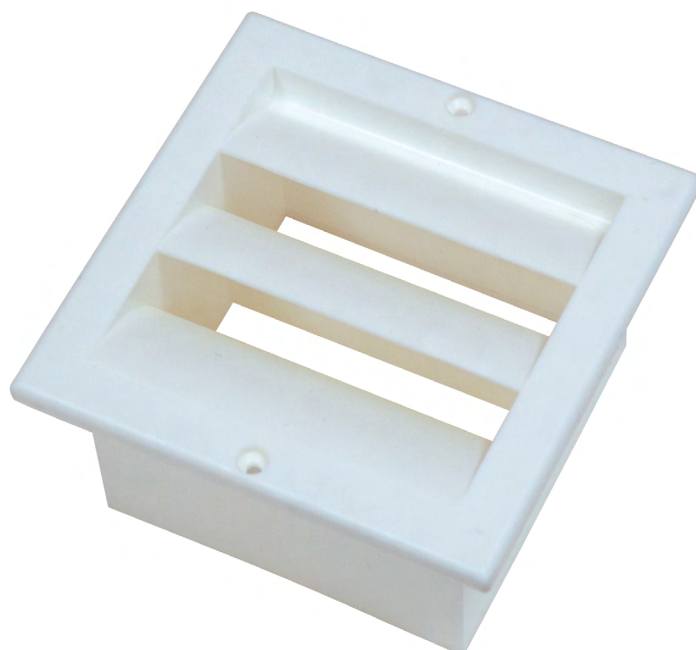


SELECCIÓN DE DIFUSORES

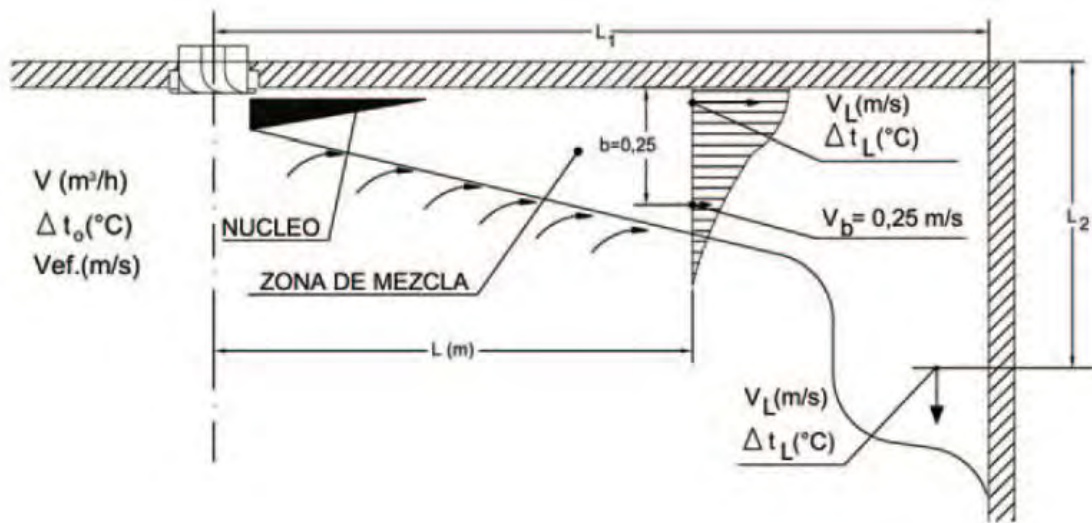
MODELO TAD 200

El modelo TAD 200 es un difusor de aire de alta inducción, para inyección de aire horizontal desde el techo, dispuesto para empotrarse en éste. Puede utilizarse para impulsión y aspiración de aire en el propio techo, solución muy aconsejable en oficinas, restaurantes, discotecas, etc. Puede acoplarse el deflector DF 200 para reducir el caudal de aire, cuando sea necesario..



Código: RP02003-014

V (m ³ /h)	Caudal de aire impulsado
Vef. (m/s)	Velocidad efectiva de impulsión
L (m)	Alcance del chorro de aire: L=L ₁ (Horizontal) + L ₂ (Vert. hasta zona ocupada)
V _L (m/s)	Velocidad del chorro de aire a la distancia L
Δ t _L (°C)	Diferencia máxima entre la temperatura del chorro de aire y la temperatura del local
Δ t _o (°C)	Diferencia entre la temperatura del aire impulsado y la del local
I	Inducción, relación entre el volumen total de aire mezclado y el volumen de aire impulsado
b (m)	Distancia vertical desde el centro del chorro hasta el límite del dardo para V _b =0,25 m/s



VELOCIDAD DEL CHORRO VERTICAL DE AIRE

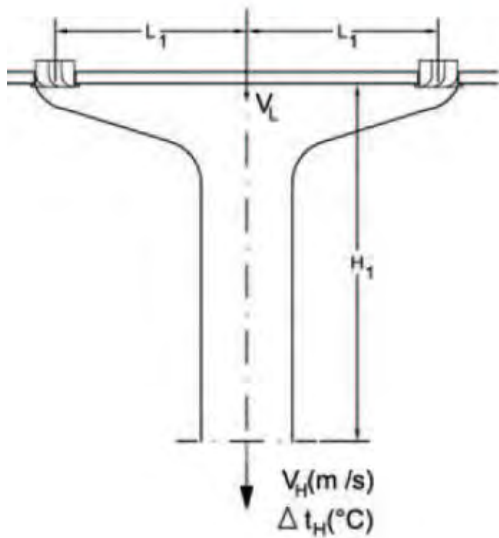


DIAGRAMA DE SELECCIÓN DE LOS DIFUSORES MOVAIR TAD 200

VELOCIDAD RESIDUAL DEL DARDO DE AIRE V_L (m/s)
ESPESOR DE DARDO DE AIRE b (en metros) PARA $V_{L0} = 0,25$ m/s

