

COMPRESORES ALTERNATIVOS

AE2420Z

DESCRIPCIÓN

Tipo:	Compresor recíprocante
Aplicación:	Baja Temperatura
Refrigerante:	R-404A
Tensión / Frecuencia:	220-240V ~ 50Hz

DATOS GENERALES

Tª de evaporación Distancia:	-40°C to -10°C
Par motor:	(HST)
Enfriamiento del compresor:	Ventilado

DATOS MECANICOS

Peso kg:	11
Desplazamiento (cc):	9.35
Tipo de aceite:	Poliéster
Viscosidad (cSt):	32
Carga de aceite (cc):	380



Código: MF10714

DATOS ELÉCTRICOS

Rango de voltaje (50 Hz):	198-253
Amperios de rotor bloqueado:	16.4
Amperios de carga nominal:	2.3
Amperios de carga nominal:	0
Máx. Corriente continua:	4.4
Resistencia del motor principal:	.913
Resistencia del motor inicio:	3.851

ESPECIFICACIONES DEL PRODUCTO

Condición	Voltage de prueba	Capacidad de refrigeración			Potencia de entrada	Eficiencia			Temp. evap.	Condición	Temp. ambiente	Gas de retorno	Temp. líquido
		Btu / h	kcal / h	W	W	Btu / Wh	kcal / Wh	W / W					
ASHRAE (R- 449A)	220V ~ 50HZ	1484	374	435	342	4.34	1.09	1.27	- 23°C	54°C	32°C	32°C	32°C
ASHRAE (R- 448A)	220V ~ 50HZ	1484	374	435	342	4.34	1.09	1.27	- 23°C	54°C	32°C	32°C	32°C
ASHRAE (R- 452A)	220V ~ 50HZ	1507	380	442	360	4.19	1.06	1.23	- 23°C	54°C	32°C	32°C	32°C
EN12900 (R- 404A)	220V ~ 50HZ	840	211	246	252	3.33	.84	.97	- 35°C	40°	32°C	20°C	40°C

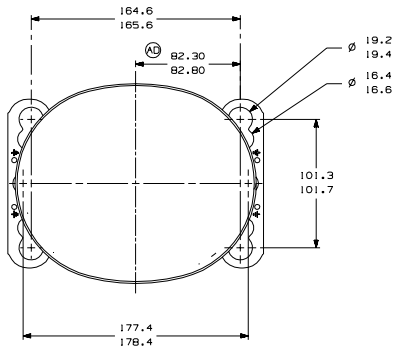
INFORMACIÓN GENERAL

Modelo	AE2420Z	Refrigerante	R-404A
Condiciones de la prueba	ES12900 ASERCOM	Tensión de prueba de rendimiento	230V ~ 50HZ
Gas de retorno	20°C GAS DE RETORNO	Tipo de motor	CSIR

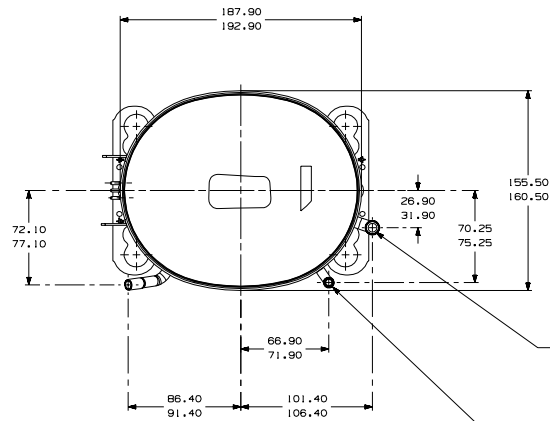
INFORMACIÓN SOBRE EL RENDIMIENTO

Evap Temp (°C)		Temperatura de condensación (°C)			
		30	40	50	60
-40	Watts (Capacidad)	224	175	127	81,2
	Vatios (potencia)	214	215	210	201
	Amperios	1,83	1,79	1,75	1,69
-35	Watts (Capacidad)	305	246	188	130
	Vatios (potencia)	246	252	253	251
	Amperios	1,89	1,89	1,88	1,86
-30	Watts (Capacidad)	404	332	260	188
	Vatios (potencia)	279	291	299	303
	Amperios	1,97	2,01	2,04	2,05
-25	Watts (Capacidad)	522	434	345	255
	Vatios (potencia)	312	331	346	359
	Amperios	2,07	2,14	2,21	2,26
-23,3	Watts (Capacidad)	567	473	377	280
	Vatios (potencia)	323	345	362	378
	Amperios	2,11	2,19	2,27	2,33
-20	Watts (Capacidad)	661	555	445	334
	Vatios (potencia)	345	372	395	417
	Amperios	2,19	2,29	2,39	2,48
-15	Watts (Capacidad)	824	695	563	427
	Vatios (potencia)	378	414	446	478
	Amperios	2,32	2,46	2,59	2,72
-10	Watts (Capacidad)	1010	858	699	537
	Vatios (potencia)	411	456	499	541
	Amperios	2,46	2,64	2,81	2,97

DIMENSIONES



-VISTA AUXILIAR-
DIMENSÕES DE FIXAÇÃO

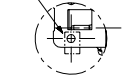


E-CONECTOR DE SUCCAO COBRE
CALIBRAR Ø INT. PARA 9,50-9,70
X 15,00-17,00 DE PROF.

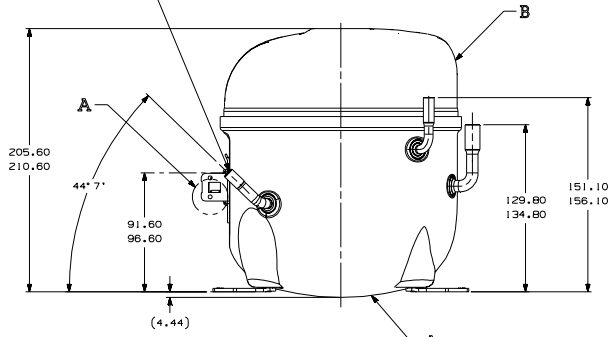
D-CONECTOR DE DESCARGA COBRE
CALIBRAR Ø INT. PARA 6,45-6,55
X 15,00-17,00 DE PROF.

C-CONECTOR DE PROCESSO COBRE
CALIBRAR Ø INT. PARA 6,45-6,55
X 15,00-17,00 DE PROF.

ESTA REGIAO DEVE ESTAR ISENTA
DE TINTA DENTRO DE UM RETANGULO
10 X 8,0 REF. CONFORME MOSTRADO



DETALHE - A



NOTAS:

- 1- SE ESPECIFICADO NA LISTA DE MATERIAL, MONTAR AS PECAS CONFORME MOSTRADO.
- 2- VER ESPECIFICACAO "A-B" E "A-C" PARA PROCESSO.
- 3- NAO PODE HAVER VINCOS NOS TUBOS (VINCOS SAO SINAIS OU MARCAS QUE FICAM EM ALGO QUE SE DOBRA).
- 4- APÓS AS DOBRAS NOS TUBOS, NAO PODE HAVER REDUCAO DE AREA SUPERIOR A 30%.
- 5- OS TUBOS DE SUCCAO, DESCARGA E PROCESSO DEVEM ESTAR ISENTOS DE TINTA EM 15,8mm (5/8") A PARTIR DO TOPO DOS TUBOS CONFORME ESPEC. T.P.Co. A-B4.