

# LÁPIZ ÓPTICO PARA CONFIGURACIÓN CALCULADOR EFM

## OPTO-USB

### DESCRIPCIÓN

Llave de programación óptica para asignadores de costos de calor mod. **HYDROCLIMA-RFM** e **HYDROCLIMA-OPTO**.

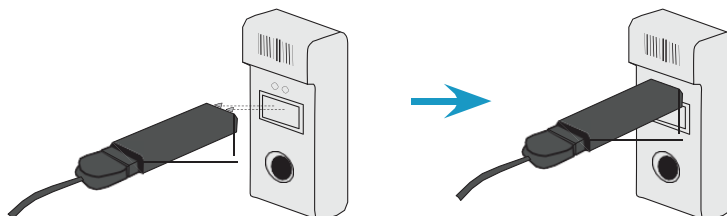


### CARACTERÍSTICAS TÉCNICAS

- Cabezal magnético para facilitar el acoplamiento
- La interfaz USB tipo A se conecta fácilmente al PC
- Fabricado en ABS y policarbonato transparente

Código: CO41015

CARACTERÍSTICAS MECÁNICAS	
Compatibilidad	Win 8.1, Win 8, Win 7, Win Vista, Win XP
Interfaz	USB
Longitud del cable	1,5 m
Dimensiones	79 x 23 x 14 mm
Temperatura	-20 °C ÷ + 60 °C



Ejemplo de acoplamiento al mod del asignador de calor .

**HIDROCLIMA-RFM**