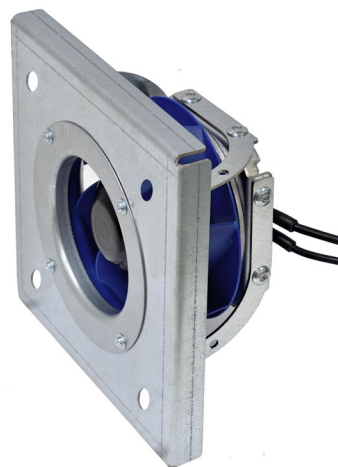


VENTILADOR PLUG-FAN Serie PFC-MU EC



CARACTERÍSTICAS:

- Rodete :
Poliamida reforzada modelos 155-190 resto modelos en chapa de aluminio
Álaves curvados hacia atrás (a reacción)
Simple oído y accionamiento directo
- Motor :
EC de rotor externo alta eficiencia y bajo nivel sonoro
Alimentación monofásica 230V 50/60Hz modelos del 155 al 310
Alimentación trifásica 400V 50/60Hz modelos del 355 al 400
Protección IP44 y aislamiento clase B
- Marco y brazos soporte motor fabricados en acero galvanizado
- Temperatura de trabajo -20° a 60°

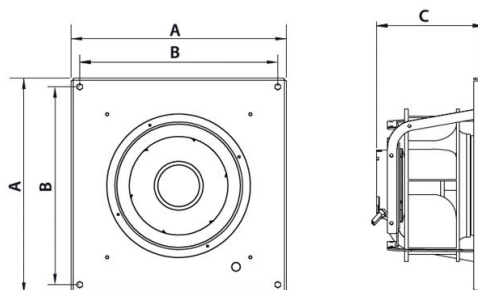


DATOS TÉCNICOS:

Código	Modelo	R.P.M. Máxima	Intensidad nominal (A)	Potencia nominal kW	Caudal máximo m³/h	Peso kg	Nivel sonoro dB(A)
MONOFÁSICO 220V 50/60HZ							
VE 09 221	PFC-MU 155/450 EC	3900	0,25	0,06	450	3	63
VE 09 222	PFC-MU 190/750 EC	3500	0,73	0,1	750	5	57
VE 09 223	PFC-MU 250/1600 EC	2500	1	0,15	1600	8	57
VE 09 224	PFC-MU 310/3100 EC	2300	1,7	0,36	3100	13	64
TRIFÁSICO 400V 50/60HZ							
VE 09 225	PFC-MU 355/4900 EC	2100	1,63	0,99	4900	18	43
VE 09 226	PFC-MU 450/6900 EC	1400	1,67	1,01	6900	26	58

DIMENSIONES:

Modelo	A	B	C
PFC-MU 155/450 EC	220	185	106
PFC-MU 190/750 EC	280	245	106
PFC-MU 250/1600 EC	355	320	200
PFC-MU 310/3100 EC	450	415	223
PFC-MU 355/4900 EC	500	455	321
PFC-MU 450/6900 EC	630	585	380



CURVAS DE RENDIMIENTO:

