

# VÁLVULA REDUCTORA DE PRESIÓN CON ASIENTO EQUILIBRADO

## BRAUKMANN D05FS

### CAMPO DE APLICACIÓN

Conforme a la EN 806-2, las válvulas reductoras de presión de este tipo protegen las instalaciones domésticas de agua frente a sobrepresiones en la red de distribución. También se pueden usar para aplicaciones industriales o comerciales dentro del rango de utilización especificado.

Mediante la instalación de una válvula reductora de presión, se evitan los daños por sobrepresión y se reduce el consumo de agua.

La presión de salida se mantiene constante, incluso con amplias fluctuaciones en la presión de entrada. Una presión de trabajo reducida y constante minimiza los ruidos en la instalación.

### CARACTERÍSTICAS ESPECIALES

- Presión de entrada equilibrada - variaciones en la presión de entrada no afectan a la presión de salida
- El cartucho de la válvula está fabricado en material sintético de alta calidad y se puede sustituir completamente
- La presión de salida se ajusta girando la rueda de ajuste
- La presión ajustada se indica en la escala graduada
- El muelle de ajuste no está en contacto con el agua
- Con rosca interna y externa en 1/2" - 1", con rosca externa en 1 1/4" - 2"
- También disponible sin racores
- Todos los materiales son conforme a UBA
- Certificado ACS

### CERTIFICACIONES

- DVGW

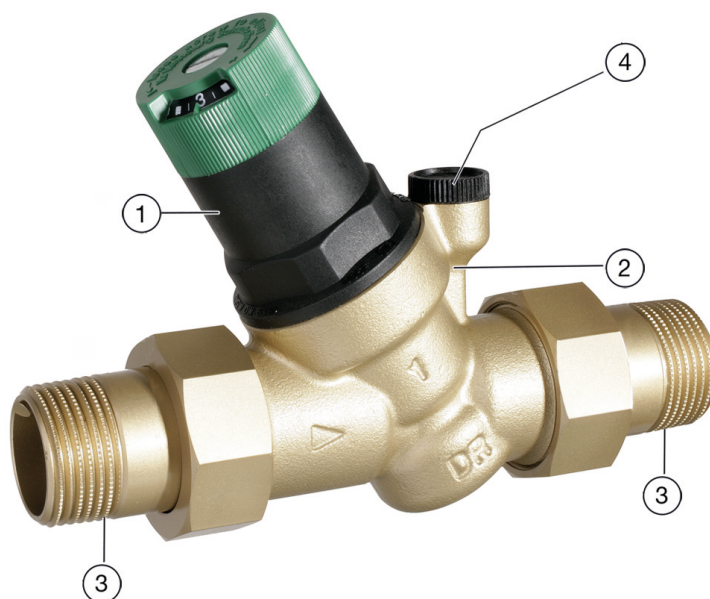
### DATOS TÉCNICOS

Medio	
Medio	Agua potable
Conexiones/Medidas	
Tamaño de conexión	1/2" - 2"
Díámetro nominal	DN15 - DN50
Valores de presión	
Presión de entrada máx.	25 bar
Presión de salida	1,5 - 6 bar
Preajuste de la presión de salida	3 bar
Min. caída de presión	1 bar
Temperaturas de funcionamiento	
Temperatura de servicio máx. del medio (EN 1567)	30 °C
Temperatura de servicio máx. del medio (10 bar)	70 °C



## DESCRIPCIÓN GENERAL

### Visión de conjunto



N.º	Componentes	Materiales
1	Carcasa de muelle con botón de ajuste y escala de ajuste	Material sintético de alta calidad
2	Cuerpo con conexiones para manómetro	Latón resistente a la descincificación
3	Conexiones macho roscadas (opción A)	Latón
4	Conexión del manómetro	
<b>Componentes no representados</b>		
	Muelle de ajuste	Muelle de acero
	Inserto de válvula completo con diafragma y asiento de válvula	Material sintético de alta calidad, diafragma EPDM
	Manómetro no incluido (véanse los accesorios)	Material sintético de alta calidad
	Juntas	EPDM

### MÉTODO DE FUNCIONAMIENTO

Las válvulas reductoras de presión accionadas por muelle funcionan por medio de un sistema de compensación de fuerza. La fuerza de un diafragma opera contra la fuerza de un muelle de ajuste. Si la presión de salida y, por lo tanto, la fuerza del diafragma caen porque hay consumo de agua, la mayor fuerza del muelle hace que la válvula se abra. La presión de salida aumenta hasta que las fuerzas entre el diafragma y el muelle sean iguales nuevamente. La presión de entrada no influye en la apertura o cierre de la válvula. Debido a esto, la fluctuación de la presión de entrada no influye en la presión de salida, lo que proporciona una presión de entrada equilibrada.

### TRANSPORTE Y ALMACENAMIENTO

Mantener las piezas en su embalaje original hasta su instalación.

Los siguientes parámetros son de aplicación durante el transporte y almacenamiento:

Parámetro	Valor
Ambiente	Limpio, seco y libre de polvo
Temperatura ambiente min.	5 °C
Temperatura ambiente máx.	55 °C
Humedad relativa ambiente min.	25 % *
Humedad relativa ambiente máx.	85 % *

## DIRECTRICES DE INSTALACIÓN

### Requisitos de instalación y funcionamiento

- Posibilidad de instalación en horizontal y vertical
  - En caso de montaje vertical, la tapa del muelle con la rueda de ajuste debe apuntar hacia arriba
- Instale válvulas de corte
- El lugar de instalación debe estar protegido contra heladas y fácilmente accesible.
  - El manómetro puede leerse fácilmente
  - Mantenimiento y limpieza simplificados
- Para garantizar un funcionamiento perfecto, se debe insertar un filtro delante de la válvula reductora de presión
- Instalar un tramo recto de tubería de 5 x DN después de la válvula reductora de presión (de acuerdo con EN 806-2)
- Requiere mantenimiento regular de acuerdo con EN 806-5

### Ejemplo de instalación

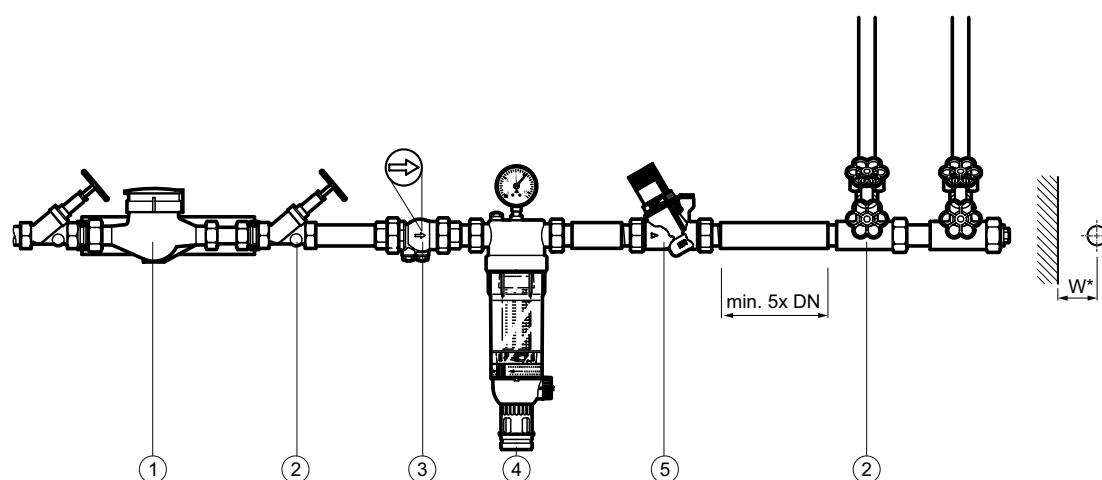


Fig. 1 Ejemplo de instalación estándar de válvula reductora de presión

- 1 Contador de agua
- 2 Válvula de corte
- 3 Válvula de retención
- 4 Filtro
- 5 Válvula reductora de presión

Tamaño de conexión:	1/2"	3/4"	1"	1 1/4"	1 1/2"	2"
Distancia en mm (W*):	55	55	60	60	70	70

## CARACTERÍSTICAS TÉCNICAS

### Kvs

Código	CO19184	CO19185	CO19186	CO19187	CO19188	CO19189
Tamaño de conexión	1/2"	3/4"	1"	1 1/4"	1 1/2"	2"
Kvs (m <sup>3</sup> /h)	3,0	3,5	3,7	7,3	7,5	7,7
N.º IfBt	P-IX 9290/II	P-IX 9290/II	P-IX 9290/II	P-IX 9290/II	- *	- *
N.º homologación DIN/DVGW	NW-6330 BN 0584					

**Diagrama de caída de presión**

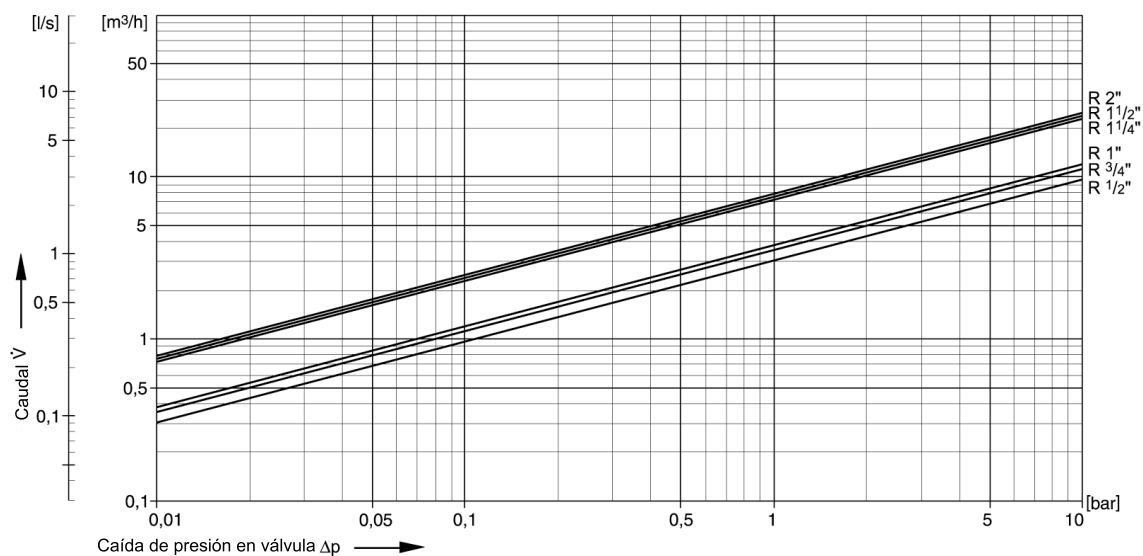
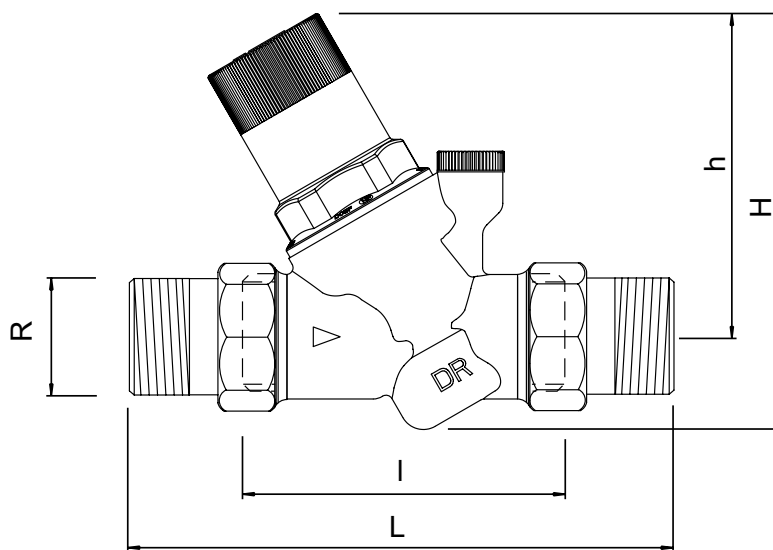


Fig. 2 Caída de presión en válvula en función del caudal y del tamaño de conexión

**DIMENSIONES (mm)**

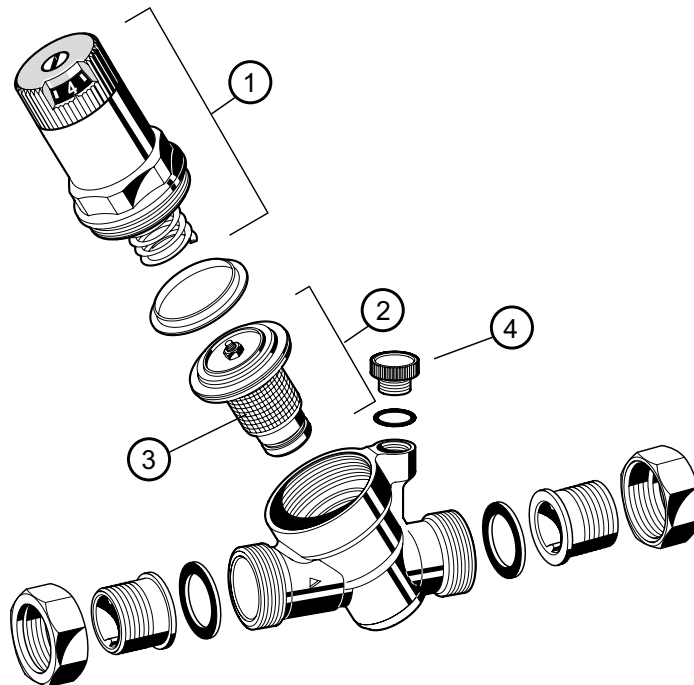


Parámetro		Valor					
Código		CO19184	CO19185	CO19186	CO19187	CO19188	CO19189
Tamaño de conexión	R	1/2"	3/4"	1"	1 1/4"	1 1/2"	2"
Diámetro nominal	DN	15	20	25	32	40	50
Peso	kg	0,65	0,82	1,35	2,20	3,09	4,46
Dimensiones	L	155	163	176	207	216	257
	I	95	95	97	115	120,5	140
	H	123	123	124	178	181	178
	h	96	96	96	147	147	147

**Nota:** Todas las dimensiones están en mm salvo que se indique lo contrario.

**Repuestos**

Válvula reductora de presión D05FS, desde 2007 en adelante



N.º	Descripción	Dimensiones	N.º pieza
1	Conjunto de rueda de ajuste y muelle	1/2" - 1"	0901515
		1 1/4" - 2"	0903890
2	Cartucho reductora completo (sin filtro)	1/2" - 1"	D05FA-1/2B
		Recambio del filtro	D05FA-11/4B
3	Tapón ciego con junta tórica R1/4" (5 uds.)	1/2" - 1"	ES05F-1/2A
4		1/2" - 2"	S06K-1/4