

VENTILADOR CENTRÍFUGO

NICOTRA | Gebhardt

AT-S

Construcción ligera, sin pies ni brida de salida. Rodamiento ligero y soportes de rodamiento de acero prensado.

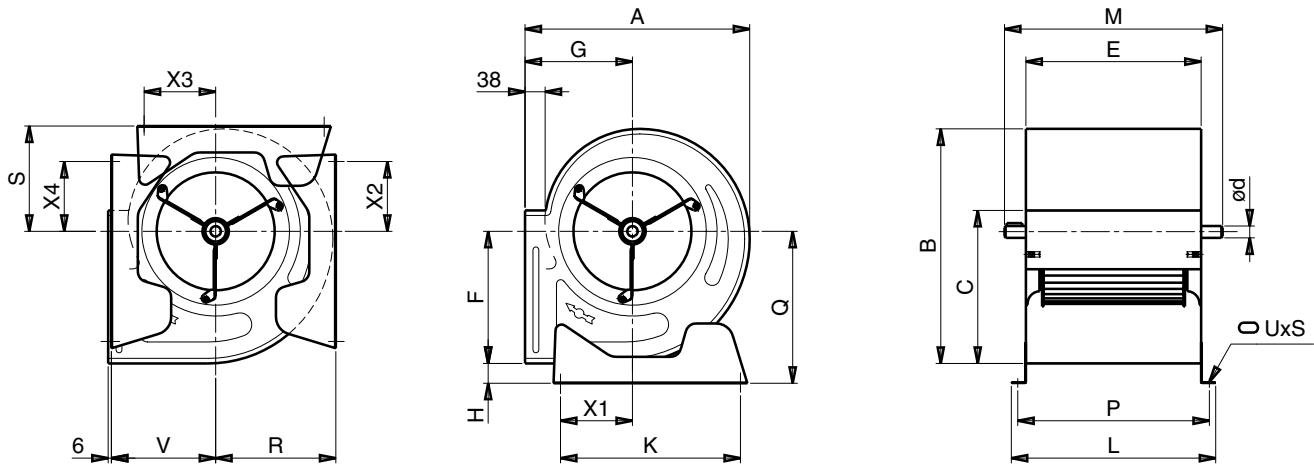
Estos ventiladores se identifican por la letra S (o, en el pasado, también con la identificación "Simplex").

Son de construcción ligera, sin bastidores, y pueden ser entregados con pies de montaje bajo demanda. Los rodamientos están sostenidos, dentro de amortiguadores de goma, por soportes fijados a las bocas de aspiración.

Disponibles del tamaño 7/7 a 18/18, se los puede instalar en cualquiera las posiciones abajo indicadas.



Código	Descripción
VE 05 001	VENTILADOR CENTRÍFUGO AT 7/7 S
VE 05 002	VENTILADOR CENTRÍFUGO AT 9/7 S
VE 05 003	VENTILADOR CENTRÍFUGO AT 9/9 S
VE 05 004	VENTILADOR CENTRÍFUGO AT 10/8 S
VE 05 005	VENTILADOR CENTRÍFUGO AT 10/10 S
VE 05 006	VENTILADOR CENTRÍFUGO AT 12/9 S
VE 05 007	VENTILADOR CENTRÍFUGO AT 12/12 S
VE 05 008	VENTILADOR CENTRÍFUGO AT 15/11 S
VE 05 009	VENTILADOR CENTRÍFUGO AT 15/15 S
VE 05 010	VENTILADOR CENTRÍFUGO AT 18/13 S
VE 05 011	VENTILADOR CENTRÍFUGO AT 18/18 S



DIMENSIONES

Modelo	A mm	B mm	C mm	E mm	F mm	G mm	H mm	L mm	M mm	P mm	Q mm	R mm
7/7 AT-S	316	325	208	232	186	153	17	282	340	258	203	169
9/7 AT-S	380	387	262	232	215	185	38	282	340	258	253	199
9/9 AT-S	380	387	262	298	215	185	38	348	400	324	253	199
10/8 AT-S	425	443	289	265	249	203	38	315	355	291	287	227
10/10 AT-S	425	443	289	331	249	203	38	381	435	357	287	227
12/9 AT-S	491	521	341	309	294	230	38	359	420	335	332	266
12/12 AT-S	491	521	341	395	294	230	38	445	510	425	332	266
15/11 AT-S	569	609	404	373	342	264	38	423	510	399	380	309
15/15 AT-S	569	609	404	471	342	264	38	521	608	497	380	309
18/13 AT-S	684	739	478	430	415	314	42	480	567	456	457	376
18/18 AT-S	684	739	478	557	415	314	42	607	694	583	457	376

Modelo	S mm	V mm	K mm	X1 mm	X2 mm	X3 mm	X4 mm	t mm	t1 mm	w mm	z mm	d mm	u x s mm
7/7 AT-S	145	147	225	117	86	88	47	6	16,5	25	33	20	11x16
9/7 AT-S	177	179	300	119	124	123	120	6	16,5	25	38	20	11x16
9/9 AT-S	177	179	300	119	124	123	120	6	16,5	25	35	20	11x16
10/8 AT-S	198	197	340	136	132	135	132	6	16,5	30	31	20	11x16
10/10 AT-S	198	197	340	136	132	135	132	6	16,5	40	38	20	11x16
12/9 AT-S	232	224	408	161	153	161	153	8	21	35	50	25	11x16
12/12 AT-S	232	224	408	161	153	161	153	8	21	35	50	25	11x16
15/11 AT-S	272	258	495	197	211	201	200	8	21	35	65	25	11x16
15/15 AT-S	272	258	495	197	211	201	200	8	21	40	65	25	11x16
18/13 AT-S	340	307	608	262	283	278	288	8	21	40	70	25	11x16
18/18 AT-S	340	307	608	262	283	278	288	8	21	40	70	25	11x16