

## CAJA DE SUPERFICIE

### DESCRIPCIÓN

Caja de superficie de cuatro módulos sin tapa.  
Para la instalación de interruptores diferenciales,  
interruptores magnetotérmicos, contactores,  
temporizadores, etc....

### CARACTERÍSTICAS

- Tipo de material: Aislante, libre de halógenos
- Grado de protección: IP40
- Resistencia al impacto: IK07
- Instalación: Guía DIN
- Lugar previsto: Interior
- Temperatura: - 25 °C / + 85 °C
- Módulos: 2
- Precintable

### ELEMENTOS A INSTALAR EN CARRIL DIN

- Diferenciales
- Magnetotermicos
- Contactores
- Medidores potencia
- Temporizadores

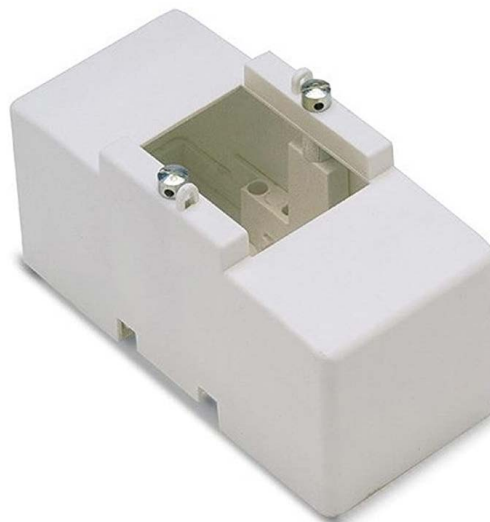
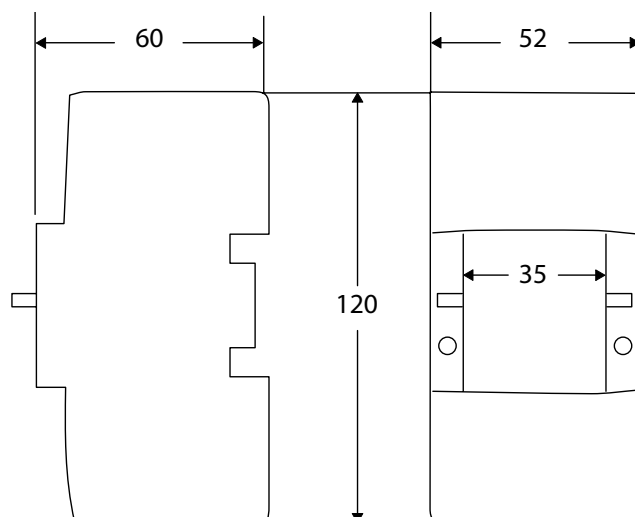
### Directiva:

- Directiva 2014/35/UE
- REBT 2002: Reglamento de Baja Tensión

### Normativa

EN 60670-24; UNE 201003(ICP)

### DIMENSIONES (mm)



Código: EM04260