

CAJA DE SUPERFICIE

DESCRIPCIÓN

Caja de superficie de cuatro módulos sin tapa.
Para la instalación de interruptores diferenciales,
interruptores magnetotérmicos, contactores,
temporizadores, etc....

CARACTERÍSTICAS

- Tipo de material: Aislante, libre de halógenos
- Grado de protección: IP40
- Resistencia al impacto: IK07
- Instalación: Guía DIN
- Lugar previsto: Interior
- Temperatura : - 25 °C / + 85 °C
- Módulos: 4
- Precintable

ELEMENTOS A INSTALAR EN CARRIL DIN

- Diferenciales
- Magnetotermicos
- Contactores
- Medidores potencia
- Temporizadores

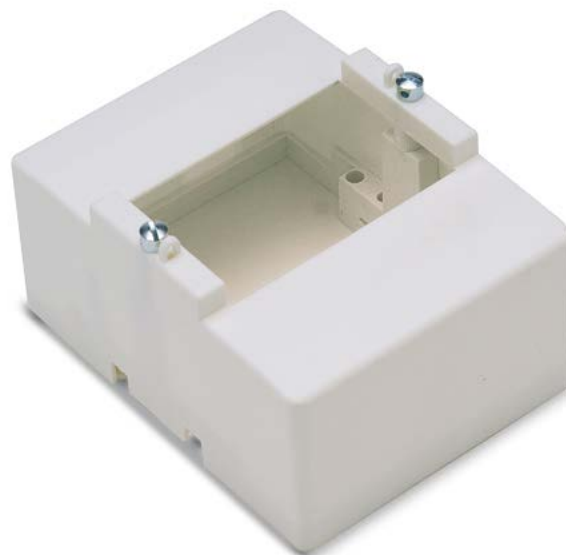
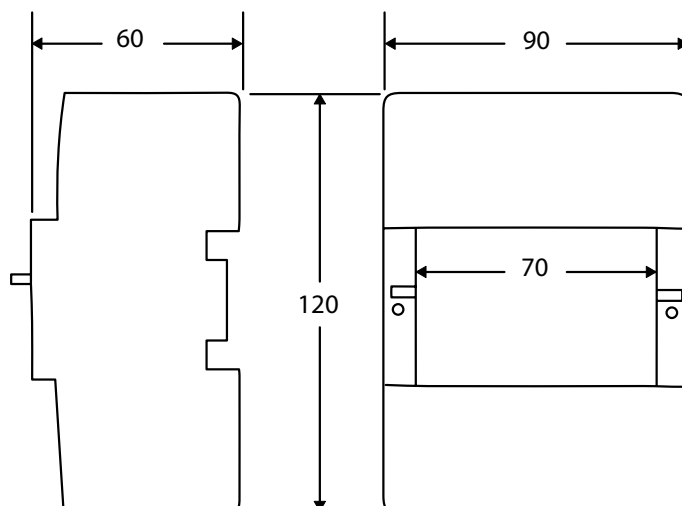
Directiva:

- Directiva 2014/35/UE
- REBT 2002: Reglamento de Baja Tensión

Normativa

EN 60670-24; UNE 201003(ICP)

DIMENSIONES (mm)



Código: EM04262