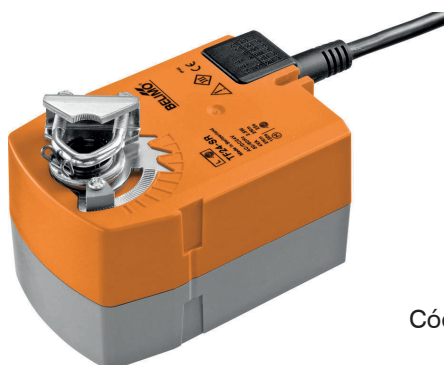


# ACTUADOR ROTATIVO PARA AJUSTE COMPUERTAS Mod. TF24-SR


**BELIMO®**

Actuador rotativo con función de seguridad para el ajuste de compuertas en servicios técnicos de edificios

- Compuerta de aire de tamaño hasta aprox. 0.5 m<sup>2</sup>
- Par de giro del motor 2.5 Nm
- Tensión nominal AC/DC 24 V
- Control Proporcional 2...10 V
- Señal de salida (posición) 2...10 V



Código: CO22366

## Datos técnicos

Datos eléctricos	Tensión nominal	AC/DC 24 V
	Frecuencia nominal	50/60 Hz
	Rango de tensión nominal	AC 19.2...28.8 V / DC 21.6...28.8 V
	Consumo de energía en funcionamiento	2.5 W
	Consumo energía en reposo	1 W
	Consumo de energía para dimensionado	4 VA
	Conexión de la alimentación / control	Cable 1 m, 4 x 0.75 mm <sup>2</sup>
	Funcionamiento en paralelo	Si (tenga en cuenta los datos de funcionamiento)
	Datos de funcionamiento	Par de giro del motor
Par de giro de la función de seguridad		2.5 Nm
Margen de trabajo Y		2...10 V
Impedancia de entrada		100 kΩ
Señal de salida (posición) U		2...10 V
Nota de señal de salida U		Máx. 0,5 mA
Precisión de posición		±5%
Sentido del movimiento del motor		se puede seleccionar con el interruptor L/R
Sentido de movimiento de la función de seguridad		seleccionable según montaje L/R
Accionamiento manual		No
Ángulo de giro		Máx. 95°
Nota de el ángulo de giro		Ajustable a partir del 37% en incrementos de 2,5% (con tope mecánico)
Tiempo de giro del motor		150 s / 90°
Tiempo de giro con función de seguridad		<25 s / 90°
Nivel de potencia sonora, motor		50 dB(A)
Interfaz mecánica	Accionador del eje, abrazadera universal 6...12.7 mm	
Indicador de posición	Mecánicos	
Vida útil	Min. 60 000 posiciones de seguridad	
Datos de seguridad	Clase de protección IEC/EN	III, Tensión extra-baja de seguridad (SELV)
	Grado de protección IEC/EN	IP42
	CEM	CE según 2014/30/UE
	Certificación IEC/EN	IEC/EN 60730-1 y IEC/EN 60730-2-14
	Modo de funcionamiento	Tipo 1.AA
	Tensión de resistencia a los impulsos	0.8 kV

Datos de seguridad	Humedad ambiente	Máx. 95% de RH, sin condensación
	Mantenimiento	sin mantenimiento
Peso	Peso	0.62 kg

### Notas de seguridad



- Este dispositivo ha sido diseñado para su uso en sistemas estacionarios de calefacción, ventilación y aire acondicionado y no se debe utilizar fuera del campo específico de aplicación, especialmente en aviones o en cualquier otro tipo de transporte aéreo.
- Aplicación en exterior: sólo es posible en el caso de que el dispositivo no esté expuesto directamente a agua (de mar), nieve, hielo, radiación solar o gases nocivos y que se asegure que las condiciones ambientales se mantienen en todo momento dentro de los umbrales de acuerdo con la ficha de datos.
- Sólo especialistas autorizados deben realizar la instalación. Durante la instalación, deberán cumplirse todas las regulaciones de instalación legales o institucionales que correspondan.
- El dispositivo sólo se puede abrir en el centro del fabricante. No contiene piezas que el usuario pueda reemplazar o reparar.
- No se deben retirar los cables del dispositivo.
- El dispositivo contiene componentes eléctricos y electrónicos y no se puede desechar con los residuos domésticos. Deben tenerse en cuenta todas las normas y requerimientos locales vigentes.

### Características del producto

<b>Modo de funcionamiento</b>	El actuador se conecta a una señal proporcional estándar 0...10 V y mueve la compuerta hasta la posición de funcionamiento al mismo tiempo que tensa el muelle de retorno. Cuando se interrumpe la alimentación, la fuerza del muelle hace girar de nuevo la compuerta hasta la posición de seguridad.
<b>Montaje directo y sencillo</b>	Montaje directo y sencillo en el eje de la compuerta con una abrazadera universal, suministrada con un dispositivo antirrotación para impedir que el actuador gire.
<b>Ángulo de giro ajustable</b>	Ángulo de giro ajustable mediante topes mecánicos.
<b>Alta fiabilidad funcional</b>	El actuador se encuentra protegido contra sobrecargas, no necesita ningún contacto limitador y se detiene automáticamente cuando alcanza el final de carrera.

### Accesorios

Accesorios eléctricos	Descripción	Modelo
	Convertidor de señal de tensión/corriente 100 kΩ Alimentación de 24 V AC/DC	Z-UIC
	Posicionador para montaje mural	SGA24
	Posicionador para montaje integrado	SGE24
	Posicionador para montaje frontal	SGF24
	Posicionador para montaje mural	CRP24-B1
Accesorios mecánicos	Descripción	Modelo
	Palanca para actuador	AH-TF
	Extensión del eje 170 mm Ø10 mm para eje de la compuerta Ø 6...16 mm	AV6-20
	Rótula Adecuado para palanca de transmisión de compuerta KH8 / KH10, Multipack 10 uds.	KG10A
	Rótula Adecuado para palanca de transmisión de compuerta KH8, Multipack 10 uds.	KG8
	Palanca de transmisión Ancho de la ranura 8.2 mm, rango de nuez Ø10...18 mm	KH8
	Kit de sujeción	SB-TF
	Limitador de ángulo de giro, con tope final	ZDB-TF
	Adaptador para ejes cuadrados 8x8 mm	ZF8-TF
	Kit de montaje para acoplamiento para montaje plano o lateral	ZG-TF1
	Mecanismo antirrotación 180 mm, Multipack 20 uds.	Z-ARS180

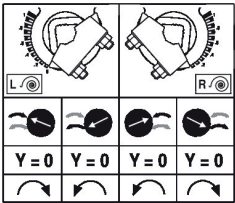
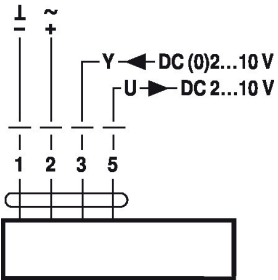
Instalación eléctrica



Alimentación del transformador de aislamiento de seguridad.

Es posible realizar una conexión en paralelo de otros actuadores. Respete los datos de funcionamiento.

Esquema de conexionado  
AC/DC 24 V, proporcional

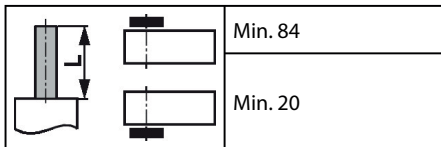


Colores de cables:

- 1 = negro
- 2 = rojo
- 3 = blanco
- 5 = naranja

Dimensiones

Longitud del eje



Rango de nuez

