

REGULADOR DE PRESIÓN DIGITAL

DPR

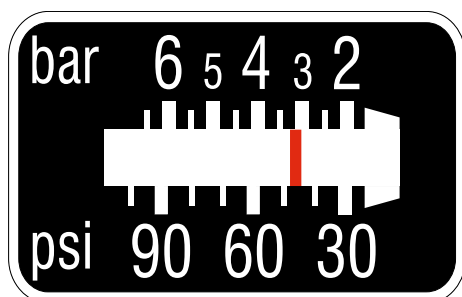
DESCRIPCIÓN

El DPR es un dispositivo compacto para el control automático y la protección de electrobombas de hasta 2,2 kW (3HP), multitensión (110-230 V) y equipado con un innovador sistema de reducción/regulación de la presión de salida. También incluye un display digital con indicación instantánea de consumo de corriente y presión de salida ya que alberga transductores de corriente y presión en su interior.

CARACTERÍSTICAS

- Relé de potencia para la gestión de electrobombas de potencias hasta 2,2 kW (3 CV).
- Alimentación de 110 a 230 Vac (multivoltaje).
- Regulación manual de la presión de salida, con herramienta de regulación incorporada.
- Visualización del ajuste de la presión de salida.
- Ajuste digital de la presión de puesta en marcha.
- Manómetro digital en bar y psi.
- Sensor de presión integrado.
- Sensor de flujo integrado.
- Sensor de corriente consumida integrado (A).
- Función ART (restauración automática). Este sistema realizará una serie de puestas en marcha automáticas, cuando el aparato se haya puesto en fallo, para intentar restablecer el funcionamiento sin necesidad de intervención manual mediante el pulsador RESET.
- Función APR (Rutina periódica anti-bloqueo). Pasados 3 días sin poner en marcha la bomba el dispositivo provoca una puesta en marcha de 10 segundos para evitar bloqueos del rotor.

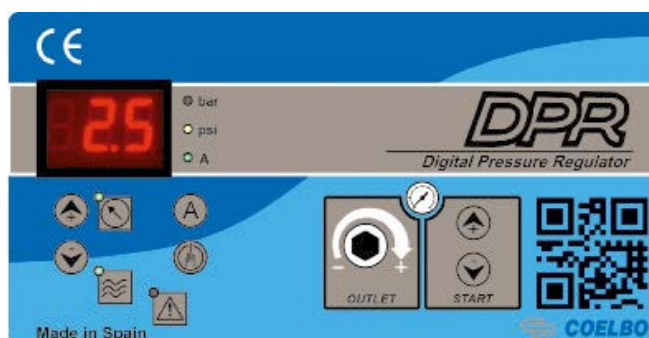
INDICADOR REGULACIÓN



Código: EB 21 008

- Configurable contra inundación. Si está habilitada, la bomba se detendrá después de un tiempo programado de operación continua.
- Modo stand-by.
- Sistema de control y protección de electrobombas contra sobrecorrientes, funcionamiento en seco por falta de agua, sobrepresión, inundación y bloqueo del rotor.
- El panel de control incluye: display de 3 dígitos, indicador de flujo, indicador bar/psi, indicador de alarmas y pulsadores.
- Registro de datos operacionales y alarmas.
- Membrana de acumulación y válvula antirretorno incorporadas.
- Conexiones a la red hidráulica: G1”

PANEL DE CONTROL



CARACTERÍSTICAS TÉCNICAS

DPR	
Tensión de alimentación	1~ 110 ÷ 230 Vac (50/60 Hz)
Intensidad de corriente máxima	16 A; cos ϕ \geq 0,6
Potencia máxima de la bomba	2,2 kW (3 HP)
Rango presión de salida (P_{out})	2 ÷ 6 bar
Rango presión puesta en marcha	0,5 ÷ 5,5 bar
Grado de protección	IP65
Temperatura máxima	50 °C
Presión máxima	10 bar
Roscas de entrada y salida	G1"
Peso neto (sin cables)	2 Kg

DIMENSIONES

