

REGULADOR DE PRESIÓN ELECTRÓNICO

EPR

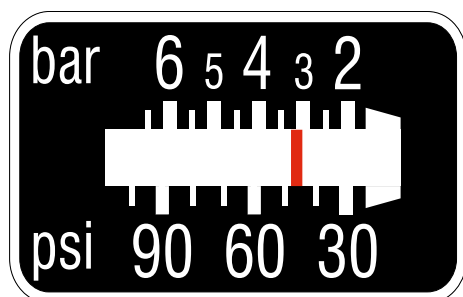
DESCRIPCIÓN

El EPR es un dispositivo controlador electrónico destinado a la gestión y protección de electrobombas monofásicas de potencias hasta 2,2 kW (3 CV), multitensión (110-230V) y dotado de un innovador sistema reductor/ regulador de la presión de salida.

CARACTERÍSTICAS

- Relé de potencia para la gestión de electrobombas de potencias hasta 2,2 kW (3 CV).
- Alimentación eléctrica de 110 a 230 Vac (multitensión).
- Regulación manual de la presión de salida, con útil de ajuste integrado.
- Visor de ajuste de la presión de salida.
- Configuración automática de la presión de arranque vinculada a la presión de salida.
- Manómetro integrado de doble escala (bar/psi).
- Sistema de protección integrado que para la bomba en caso de falta de agua.
- Función APR (Rutina periódica anti-bloqueo). Pasados 3 días sin poner en marcha la bomba el dispositivo provoca una puesta en marcha de 10 segundos para evitar bloqueos del rotor.
- Función ART (restauración automática). Este sistema realizará una serie de puestas en marcha automáticas, cuando el aparato se haya puesto en fallo, para intentar restablecer el funcionamiento sin necesidad de intervención manual mediante el pulsador RESET.
- Membrana acumulación y válvula anti-retorno integradas.
- Roscas de entrada y salida: G1"

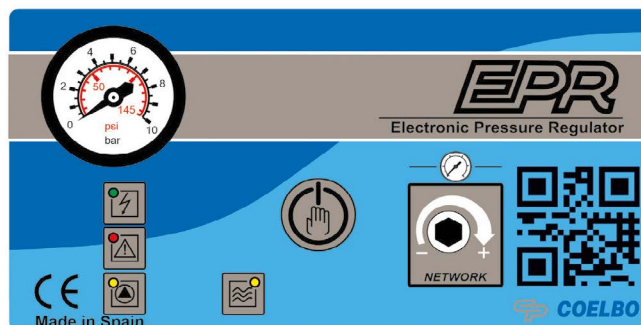
INDICADOR REGULACIÓN



Código: EB 21 006

PANEL DE CONTROL

- Led POWER verde (línea).
- Led ON verde (bomba en marcha).
- Led FAILURE rojo (fallo).
- Led FLOW verde (indicador de flujo).
- Pulsador táctil para arranque manual.



CARACTERÍSTICAS TÉCNICAS

EPR	
Tensión de alimentación	1~ 110-230 Vac (50/60 Hz)
Intensidad de corriente máxima	16 A; cos fi ≥ 0,6
Potencia máxima de la bomba	2,2 kW (3 HP)
Rango presión de salida (P _{out})	2 ÷ 6 bar
Rango presión puesta en marcha	1 ÷ 5 bar
Grado de protección	IP65
Temperatura máxima	50 °C
Presión máxima	10 bar
Roscas de entrada y salida	G1"
Peso neto (sin cables)	2 Kg

DIMENSIONES

