

## RELOJ MODULAR ANALÓGICO DE ESCALERA

### CARACTERÍSTICAS

Alimentación: 230Vca / 50Hz

Capacidad de conmutación:

- Carga resistiva cos.  $\phi$  1: 16A / 230Vca
- Carga inductiva cos.  $\phi$  0,6: 10A / 230Vca
- Carga de lámpara incandescente: 2300W
- Carga de lámpara halógena: 20 x 50W
- Halógena de bajo voltaje: 20 x 50W
- Lámpara fluorescente DUAL: 40 x 50W
- Lámpara fluorescente compensada en paralelo: 5 x 20W
- Lámpara fluorescente compensada en serie: 1500W

Tipo de contacto: 1 NA

Temperatura de funcionamiento:  $-10^{\circ}\text{C} \div 55^{\circ}\text{C}$

Grado de protección: IP20

Rango de temporización:  $1 \div 7$  min (en intervalos de 30")

Tipo de conexión: De 3 o 4 hilos

Tipo de bornas: Tornillo imperdible

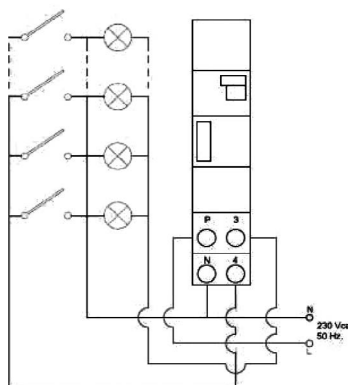
Accionamiento manual: Si

Recorte en cuadro: 46 x 18

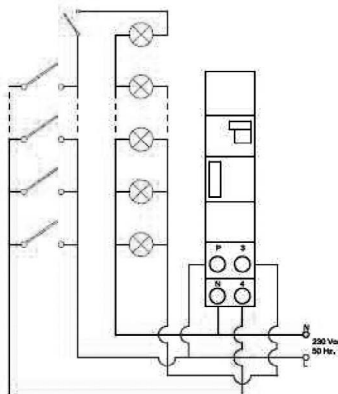


Código: EM02402

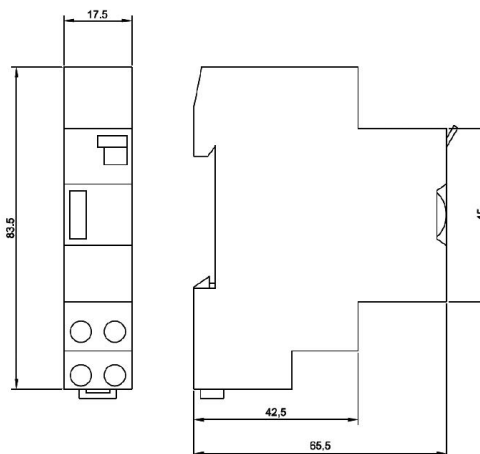
### CONEXIÓN A 3 HILOS



### CONEXIÓN A 4 HILOS



### DIMENSIONES



### NOTA IMPORTANTE

El funcionamiento del temporizador de escalera a cuatro hilos es idéntico al de tres hilos, pero el 4 hilos se caracteriza por distribuir en toda la instalación la fase y el neutro, permitiendo de esta forma derivar, de esta línea, cualquier punto de luz auxiliar para otros usos como cuarto de servicios, terrazas, tendederos, etc.