

COMPUERTAS MOTORIZADAS

MADEL

ZP-A24 / 230

Compuertas motorizadas de aletas opuestas y cierre estanco, para rejillas de impulsión de aire.

Construidas en aluminio y acero galvanizado. Engranajes de poliamida y juntas de PVC.

CLASIFICACIÓN

Las compuertas motorizadas ZP-A 24 / 230 de lamas opuestas y cierre estanco, están diseñadas para ejercer una regulación del tipo todo / nada en instalaciones de aire acondicionado.

Estas compuertas están especialmente indicadas para el control independiente de diferentes zonas de una misma instalación.

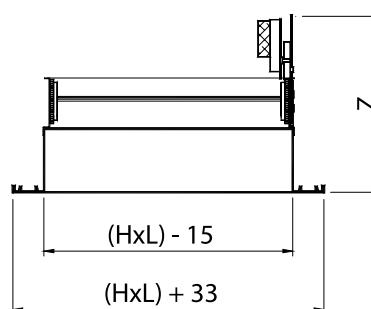
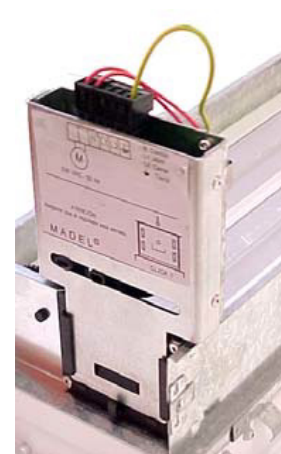
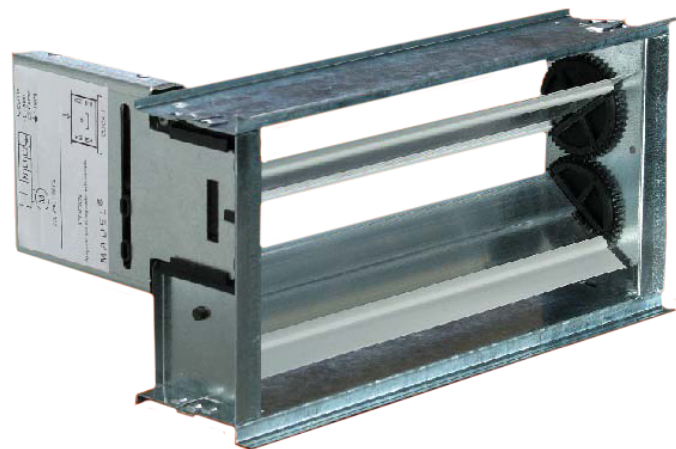
Las motorizaciones a 24 VAC y a 230 VAC permiten adaptarse a cualquier sistema de regulación, desde dispositivos eléctricos convencionales (termostatos, conmutadores), a equipos de control mucho más complejos (sistemas integrados...).

DIMENSIONES

Adaptables a toda la gama de rejillas MADEL. Disponibles desde la dimensión de 200 x 100 hasta 600 x 300.

CARACTERÍSTICAS TÉCNICAS

Tensión de alimentación	AC 24 V	AC 230 V
Frecuencia	50 Hz	50 Hz
Consumo de potencia	3.5 W	3.5 W
Temperatura ambiente	-5...+55 °C	-5...+55 °C
Grado de protección	IP 30	IP 30



Z=210	Z=190
CTM	AMT
LMT-DD	LMT
	AMT-AC
	DMT
	RMT

(Cotas en mm)

DIMENSIONES

200 < L < 600

100 < H < 300

SISTEMA DE MONTAJE DEL MOTOR

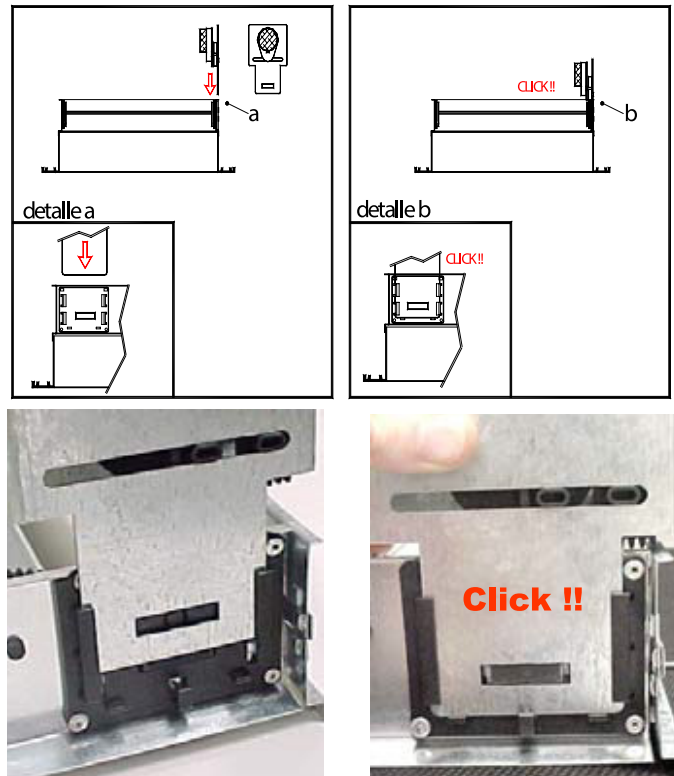
El montaje en KIT del conjuntomotor proporciona una gran flexibilidad a los distribuidores e instaladores, permitiendo almacenar por separado los motores y las compuertas y posteriormente entregar el conjunto según las necesidades de cada obra.

Al mismo tiempo, el sistema de montaje en KIT evita posibles desperfectos y golpes durante el transporte.

La misma compuerta permite adaptar los motores de 24 o 230 VAC.

También puede adaptarse un motor a 24 VDC para las compuertas ZP-AZ de Zoning System.

MADEL



CONEXIONADO ELÉCTRICO

