

ARRANCADORES Y EQUIPOS EN COFRE

TeSys

Arrancadores directos para control de motores de 0,25 a 7,5 kW con relé térmico trifásico de 3 fases protegidas.

CARACTERÍSTICAS Y REFERENCIAS:

Características	
Conformidad con las normas	IEC 60947-4-1, IEC 60439-1, VDE 0660-102 y EN 60947
Grado de protección según IEC 60529	IP65
Temperatura ambiente	Para funcionamiento: -5 a +40 °C
Posiciones de funcionamiento	Idénticas a las de los contactores serie k
Material	ABS autoextinguible

REFERENCIAS:

Arrancadores con 1 sentido de marcha

El arrancador LE1 M, asociado a componentes para la protección contra cortocircuitos, ofrece una coordinación de tipo 1 o 2 según los dispositivos empleados.

Potencias normalizadas de los motores trifásicos 50/60 Hz en categoría AC-3	Relé de protección LR2 K zona de ajuste (1)	Referencia básica para completar con el código de la tensión (2)	Peso				
				kW	kW	kW	A
220 V 230 V	240 V	380 V 400 V	415 V				
0,12	0,12	0,25	0,25	0,54...0,8	LE1 M35**05	0,600	
0,18	0,18	0,37	0,37	0,8...1,2	LE1 M35**06	0,600	
0,25	0,25	0,55	0,55	1,2...1,8	LE1 M35**07	0,600	
0,37	0,37	1,1	0,75	1,8...2,6	LE1 M35**08	0,600	
0,55	0,55	1,5	1,5	2,6...3,7	LE1 M35**10	0,600	
1,1	0,75	2,2	2,2	3,7...5,5	LE1 M35**12	0,600	
1,5	1,1	3	3	5,5...8	LE1 M35**14	0,600	
2,2	2,2	4	4	8...11,5	LE1 M35**16	0,600	
3	3	5,5	5,5	10...14	LE1 M35**21	0,600	
3,7	4	7,5	7,5	12...16	LE1 M35**22	0,600	

DESCRIPCIÓN:

La versión estándar incluye:

- 1 botón "I" de Marcha verde.
- 1 botón "O/R" de Parada/Rearme rojo.
- 1 piloto amarillo de señalización de funcionamiento.
- El control puede realizarse por impulso o mantenido.
- Existe una borna de tierra y una borna de neutro en el fondo del cofre.



Código: AV 51 615



LE1 M35**05

VARIANTE:

Arrancador sin relé de protección LR2 K

Eliminar los 2 últimos caracteres de la referencia del arrancador elegido. Ejemplo: **LE1 M35** ●

ELEMENTO SEPARADO DE REPUESTO:

Designación	Referencia básica para completar con el código de la tensión (2)	Peso kg
Contactador	LC1 K●A80	0,180

(1) Relé de protección térmica montado de fábrica.
(2) La conexión de la bobina del contactor se realiza de fábrica entre 2 fases del circuito de potencia. Por ello, las referencias indicadas a continuación corresponden a la tensión de la red de potencia.

Voltios ~50/60	24	220	230	240	380	400	415	440
Código	B7	M7	P7	U7	Q7	V7	N7	R7

Ejemplo: red 380/400 V trifásica, motor de 4 kW: LE1 M35Q716

DIMENSIONES:

Precortes o tapones obturadores para prensaestopa:

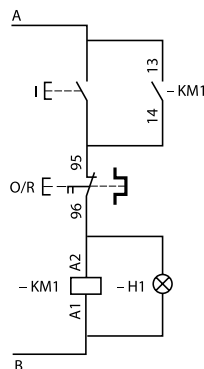
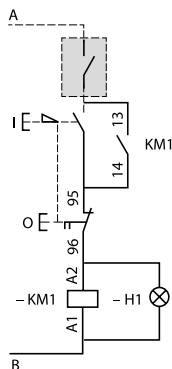
Tipo de cofre	En la parte superior		En la parte superior	
	PG	ISO	PG	ISO
LE1 M	2x13a2x21	2x20o2x25	2x13a2x21	2x20o2x25

(1) Montaje posible en tabique o bastidor de máquina. Precortes para prensaestopa 413 P.

ESQUEMAS:

LE1 M35

Elección del tipo de control interno del producto	
Control por pulsadores mantenidos	Control por pulsadores de impulso



Conexión	A	B
220 V, 230 V, 240 V	L3	Neutro
380 V, 400 V, 415 V, 440 V	L3	L1
Otras tensiones	Borna 1	Borna 2

DIMENSIONES:

