

VÁLVULA DE MARIPOSA CON REDUCTOR MANUAL FE/FE

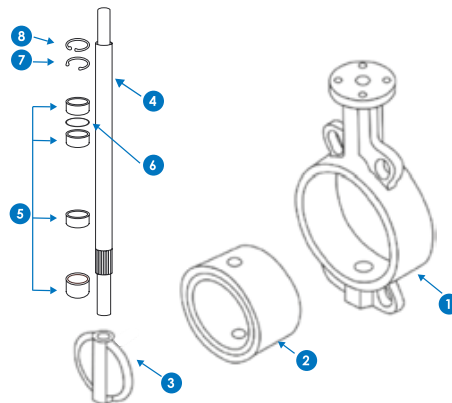
BUTTERFLY VALVE WITH GEAR OPERATOR



CONSTRUCCIÓN:

MATERIALS

- **1** Cuerpo: **Hierro fundido GG-25 recubierto EPOXI**
Body *Cast iron GG-25 with EPOXY coating*
- **2** Elastómero: **EPDM**
Elastomer *EPDM*
- **3** Mariposa: **FE: fundición dúctil GGG-40 niquelada**
Butterfly *FE: ductile iron GGG-40 nickel-plated*
- **4** Eje: **Acero inox AISI-416**
Stem *Stainless steel AISI-416*
- **5** Cojinete: **Teflón**
Bearing *Teflon*
- **6** Junta tórica: **EPDM**
O-ring *EPDM*
- **7** Arandela: **Acero**
Washer *Steel*
- **8** Arandela cierre: **Acero**
Lock washer *Steel*
- Reductor manual: **Aluminio**
Gear operator *Aluminium*



CONDICIONES DE TRABAJO:

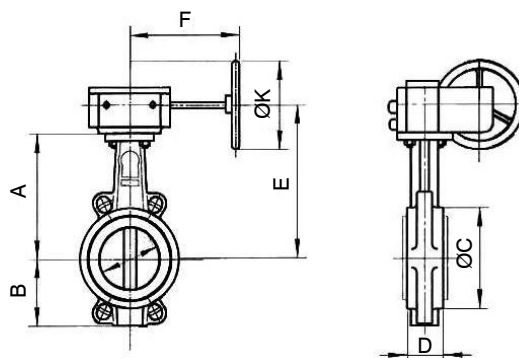
OPERATING CONDITIONS

- Temperatura máx.: **100°C**
Máx. temperature *100°C*
- Prueba hidrostática: **24 bar**
Máx. temperature *24 bar*
- Presión máx. de servicio: **16 bar**
Máx. temperature *16 bar*

MONTAJE:

ASSEMBLY

- Tipo WAFER entre vridas DIN PN-10/16 y ANSI 150 lbs
WAFER type between flanges DIN PN-10/16 and ANSI 150 lbs
- Pletina / Flange: ISO 5211



DIMENSIONES (mm) y PESOS (kg) / DIMENSIONS AND WEIGHT

Código(Code) FE/FE	DN		A	B	ØC	D	E	F	ØK	EJE STEM	ISO 5211	Peso Kg Weight
AA 04 131	40	1 1/2	130	61	82	33	152	99	120	9x9	F05	3,45
AA 04 132	50	2	136,5	77	95	43	158,5	99	120	9x9	F05	3,95
AA 04 133	65	2 1/2	142	87,5	109	46	164	99	120	9x9	F05	4,45
AA 04 134	80	3	158	95	127	46	180	99	120	9x9	F05	4,9
AA 04 135	100	4	180	107	152	52	202	99	120	11x11	F05	5,95
AA 04 136	125	5	192	121,5	180	56	220	119	140	14x14	F07	8,90
AA 04 137	150	6	215	144	207	56	243	119	140	14x14	F07	10,15
AA 04 138	200	8	241,5	171	260	60	274,5	223	260	17x17	F10	19,20
AA 04 139	250	10	280	205	315	68	320,5	253	300	22x22	F12	31,40
AA 04 140	300	12	310	235	370	78	350,5	253	300	27x27	F12	41,20