

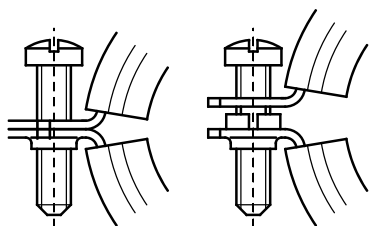
# ABRAZADERA ISOFÓNICA DESLIZANTE BISMAT / BIS Bifix



## CARACTERÍSTICAS Y VENTAJAS

Ideales para aplicaciones con tuberías de plástico.

- Sistema de cierre rápido.
- Material: Acero cincado.
- Arandelas espaciadoras extraíbles, permiten el movimiento de la tubería gracias al diseño de la parte interior del revestimiento, que facilita el deslizamiento de la tubería a través de la abrazadera.
- Revestimiento aislante de ruido, goma de EPDM, de color verde, resistente al envejecimiento, ensayado conforme a DIN 4109.



## BISMAT 5000



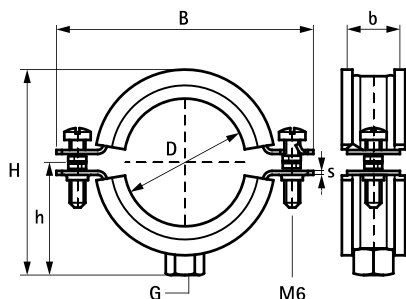
Códigos: AF 01 202\_AF 01 206

## BIS BIFIX 5000

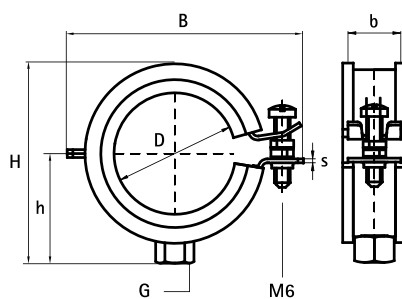


Códigos: AF 01 211 - AF 01 217

Medidas BISMAT 5000



Medidas BISMAT 5000



Código	Modelo	D (mm)	G	B (mm)	H (mm)	h (mm)	b x s (mm)	Fa,z	RAL	unidades x caja
AF 01 202	BISMAT	20	M8 + M10	55	43	23	20 x 1,00	350	RAL <sup>1</sup>	50
AF 01 203	BISMAT	25	M8 + M10	60	48	26	20 x 1,00	350	RAL <sup>1</sup>	50
AF 01 204	BISMAT	32	M8 + M10	67	57	30	20 x 1,00	350	RAL <sup>1</sup>	50
AF 01 205	BISMAT	40	M8 + M10	75	66	34	20 x 1,25	420	RAL <sup>1</sup>	50
AF 01 206	BISMAT	50	M8 + M10	85	75	37	20 x 1,25	420	RAL <sup>1</sup>	50
AF 01 211	BIS Bifix	63	M8 + M10	109	91	49	20 x 2,00	580	RAL <sup>1</sup>	50
AF 01 213	BIS Bifix	75	M8 + M10	117	105	52	23 x 1,50	800	RAL <sup>1</sup>	50
AF 01 214	BIS Bifix	90	M8 + M10	140	120	60	23 x 2,00	1 470	RAL <sup>1</sup>	25
AF 01 215	BIS Bifix	110	M8 + M10	157	140	73	23 x 2,00	1 470	RAL <sup>1</sup>	25
AF 01 216	BIS Bifix	125	M8 + M10	169	152	81	23 x 2,00	1 470	-	25
AF 01 217	BIS Bifix	160	M8 + M10	203	188	98	23 x 2,00	1 470	-	10

RAL<sup>1</sup> = probado y certificado de acuerdo a RAL-GZ 655/B.