

REJILLAS CIRCULARES PARA AIRE EXTERIOR

MADEL®

CXT

Las rejillas de la serie **CXT** están diseñadas para la aspiración de aire exterior o expulsión de aire viciado.

Sus lamas fijadas a 45° están diseñadas para impedir la penetración de la lluvia.

Su construcción es de gran robustez y resistente a las agresiones climáticas para su instalación en el exterior.

CLASIFICACIÓN:

CXT Rejilla circular con malla incorporada.

MATERIAL:

Rejillas de aluminio inyectado.

Estas rejillas llevan incorporada una malla.

ACABADOS:

M9016 Pintado blanco similar al RAL 9016 (85-95% brillo).

R9016S Pintado blanco RAL 9016 semi-mate (60-70% brillo)

R9010S Pintado blanco RAL 9010 semi-mate (60-70% brillo).

M9006 Pintado gris similar al RAL 9006 (80% brillo).

RAL... Pintado otros colores RAL.

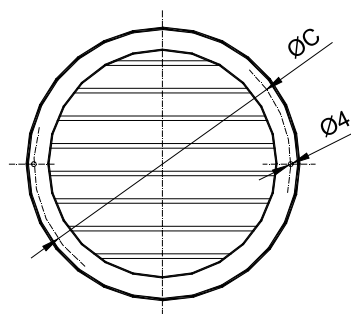
TEXTO DE PRESCRIPCIÓN:

Sum. y col. de rejilla circular para toma de aire exterior con malla **CXT (T) M9016 dim. 400**, construida en aluminio y lacado color blanco **M9016**, fijación con tornillos visibles **(T)**.

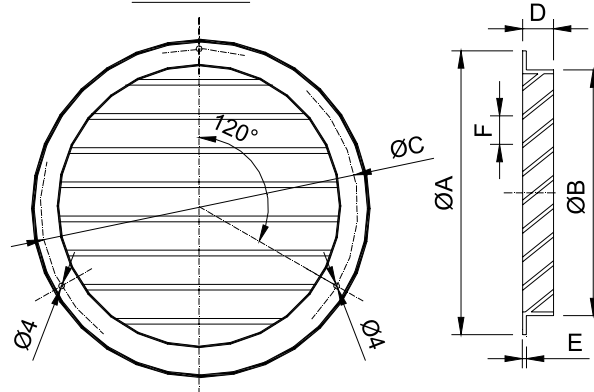
Marca **MADEL**.



125 / 160 / 200 / 250



315 / 400

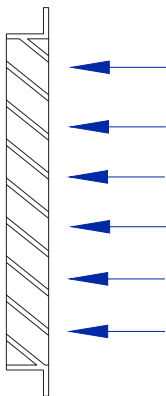


H	Ø A	Ø B	Ø C	D	E	F	Kg
125	155	124	139,5	25	3	20	0,36
160	190	159	174,5	25	3	20	0,41
200	230	199	214,5	25	3	20	0,49
250	280	248	264	28	3	20	0,74
315	350	314	332	20	3	20	1,94
400	440	399	419,5	25	7	25	3,6

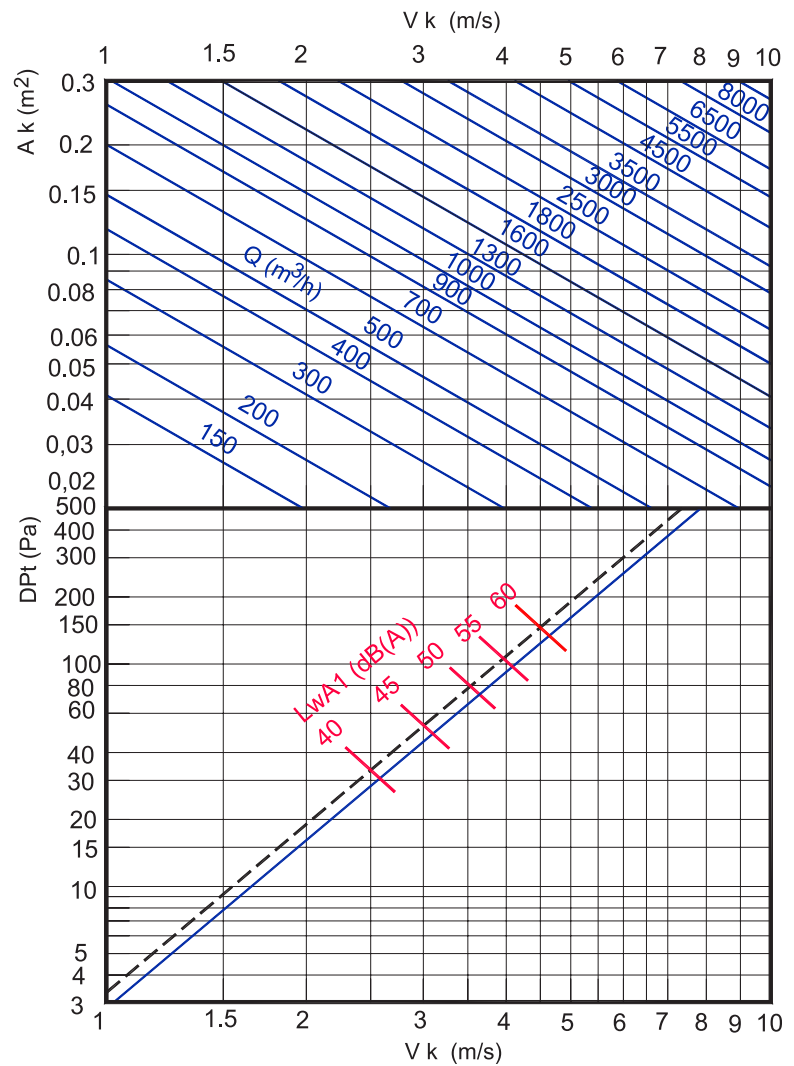
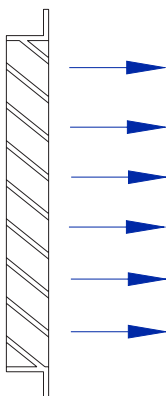
SECCIÓN EN EL CUELLO m²

	A _k m ²
125	0,0123
160	0,0201
200	0,0314
250	0,0491
315	0,0779
400	0,125

ASPIRACIÓN



EXTRACCIÓN



----- ASPIRACIÓN
————— EXTRACCIÓN

Velocidad máxima para evitar la entrada de gotas de agua en aspiración: 2,3 m/s.

$$V_k \text{ (m/s)} = \frac{Q \text{ (m}^3\text{/h)}}{A_k \text{ (m}^2\text{)} * 3600}$$

$$V_k \text{ (m/s)} = \frac{Q \text{ (l/s)}}{A_k \text{ (m}^2\text{)} * 1000}$$