

SOPORTE PERFORADO

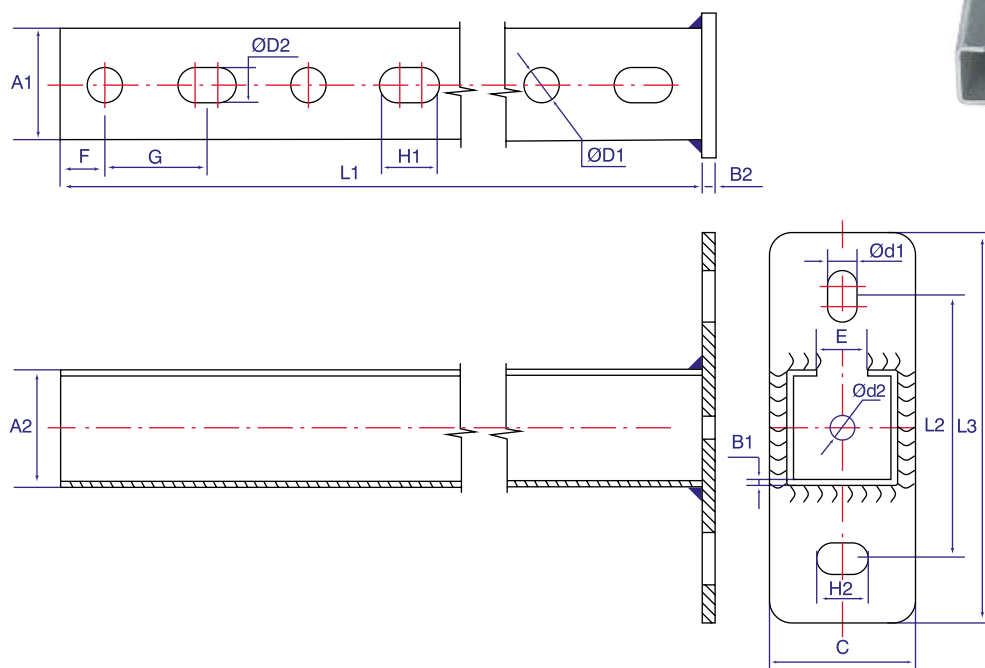
SP-Z

CARACTERÍSTICAS:

- Permite gran versatilidad en el montaje: suspendido, fijado directamente a la pared, fijado a otras guías perforadas, etc.
- Para instalaciones eléctricas, telecomunicaciones y tuberías.
- Material: Acero.
- Recubrimiento: Cincado $\geq 5\mu\text{m}$.



PLANO:



CÓDIGO Y DATOS:

Código	A1 (mm)	A2 (mm)	B1 (mm)	B2 (mm)	C	ØD1 (mm)	ØD2 (mm)	Ød1 (mm)	Ød2 (mm)	E (mm)	F (mm)	G (mm)	H1 (mm)	H2 (mm)	L1 (mm)	L2 (mm)	L3 (mm)	Caja (uds.)
CA 12 211	27	18	1,25	4,5	40	12	8	11	8	15	10	35	20	18	200	80	120	10
CA 12 212	27	18	1,25	4,5	40	12	8	11	8	15	10	35	20	18	300	80	120	10
CA 12 213	38	40	2,0	4,5	45	12	12	11	8	17	20	35	20	18	300	90	132	10
CA 12 214	38	40	2,0	4,5	45	12	12	11	8	17	25	35	20	18	400	90	132	10
CA 12 215	38	40	2,0	4,5	45	12	12	11	8	17	20	35	20	18	500	90	132	10
CA 12 216	38	40	2,0	4,5	45	12	12	11	8	17	15	35	20	18	600	90	132	10