

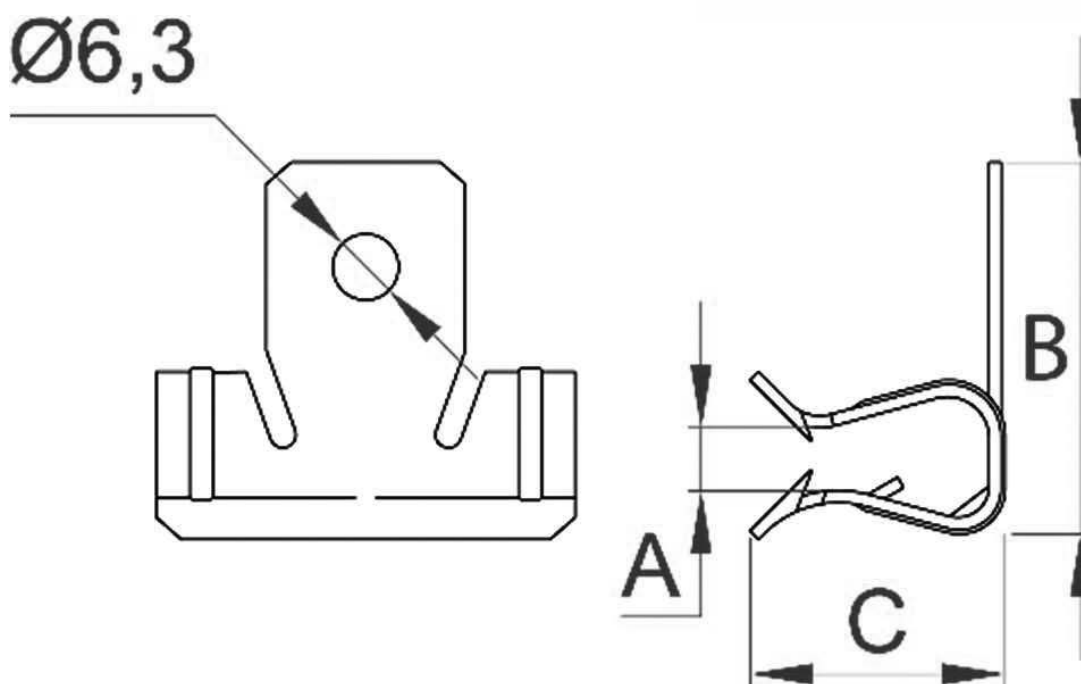
## CLIP DE SUSPENSIÓN EN VIGA METÁLICA PARA ALAMBRE O CADENA

### CARACTERÍSTICAS:

- Fabricado en acero.
- Recubrimiento: Fosfatado  $\geq 5\mu\text{m}$ .
- No es preciso taladrar la estructura metálica.



### PLANO:



### CÓDIGOS Y DATOS:

Código	A (mm)	B (mm)	C (mm)	Ø Agujero (mm)	Caja (uds.)
CA 12 101	1,5 ÷ 4	28	14	6,3	100
CA 12 102	4 ÷ 10	34	23	6,3	100