

ABRAZADERA POLIPROPILENO DOBLE

CARACTERÍSTICAS

- Montura de una pieza.
- Para la fijación de dos tuberías.
- Rosca de conexión M6 hecha en latón.
- Material: PP (polipropileno), blanco (conforme a RAL 9016).
- Clase ignífuga B2.
- Anti-corrosión, reciclable, libre de halógenos, resistente a los rayos UVA y al envejecimiento.
- Resistencia a las temperaturas desde: -30°C hasta aproximadamente +90 °C (constante); brevemente hasta +110 °C.



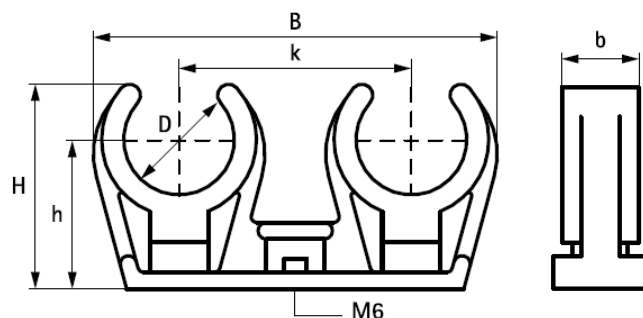
Códigos: AF 15 022 _ AF 15 028

APLICACIÓN

Para la instalación de tubos de agua, electricidad, gas, calefacción, neumática, aire acondicionado, etc.



PLANO



CÓDIGOS Y DATOS

Código	ØD (mm)	ØD (")	DN (")	G (mm)	B (mm)	H (mm)	h (mm)	b (mm)	k (mm)	Caja (uds.)
AF 15 022	8	-	-	M6	40	18	14	12	26	100
AF 15 023	No	1/8	6	M6	45	20	17	12	28	100
AF 15 024	12	-	-	M6	53	22	18	12	33	100
AF 15 025	14 - 15	-	-	M6	60	26	19	12	36	50
AF 15 026	16 - 18	3/8	10	M6	65	30	24	14	38	50
AF 15 027	20 - 22	1/2	15	M6	73	32	28	14	42	50
AF 15 028	28	3/4	20	M6	89	47	34	14	50	50