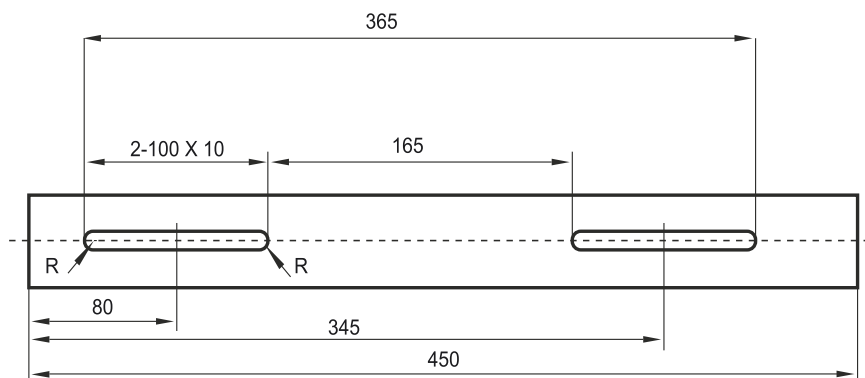
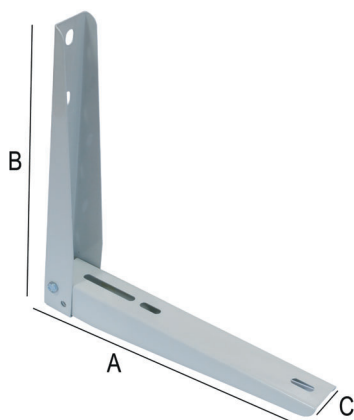


## KIT DE INSTALACIÓN

MUNDOCLIMA®



### SOPORTES:



### Juego 2 soportes:

Peso máx. en conjunto 150kg

A: 450mm

B: 500mm

C: 50mm

### Rollo de tubo:

AS01521: 5m. Tubo de cobre doble aislado y abocardado 1/4" + 3/8"

AS01522: 5m. Tubo de cobre doble aislado y abocardado 1/4" + 1/2"

AS01523: 5m. Tubo de cobre doble aislado y abocardado 3/8" + 5/8"

### Antivibradores:

Juego 4 antivibradores: Peso máx. en conjunto 80kg.

Rosca M8 con tuerca.

### Fijación:

Juego 4 tornillos y taco: M10 x 80

Código	Artículo	Dimensiones EMBALAJE (mm)
AS 01 521	KIT INSTALACION 1/4"-3/8" (SOPORTE + FIJACION + ANTIVIBR. + TUBO DOBLE AISLADO ABOCARDADO)	520 x 110 x 470
AS 01 522	KIT INSTALACION 1/4"-1/2" (SOPORTE + FIJACION + ANTIVIBR. + TUBO DOBLE AISLADO ABOCARDADO)	520 x 110 x 470
AS 01 523	KIT INSTALACION 3/8"-5/8" (SOPORTE + FIJACION + ANTIVIBR. + TUBO DOBLE AISLADO ABOCARDADO)	660 x 110 x 660